

# OOMIYA 大宮

Map of Natural Disaster(Flood Disaster After 1982)

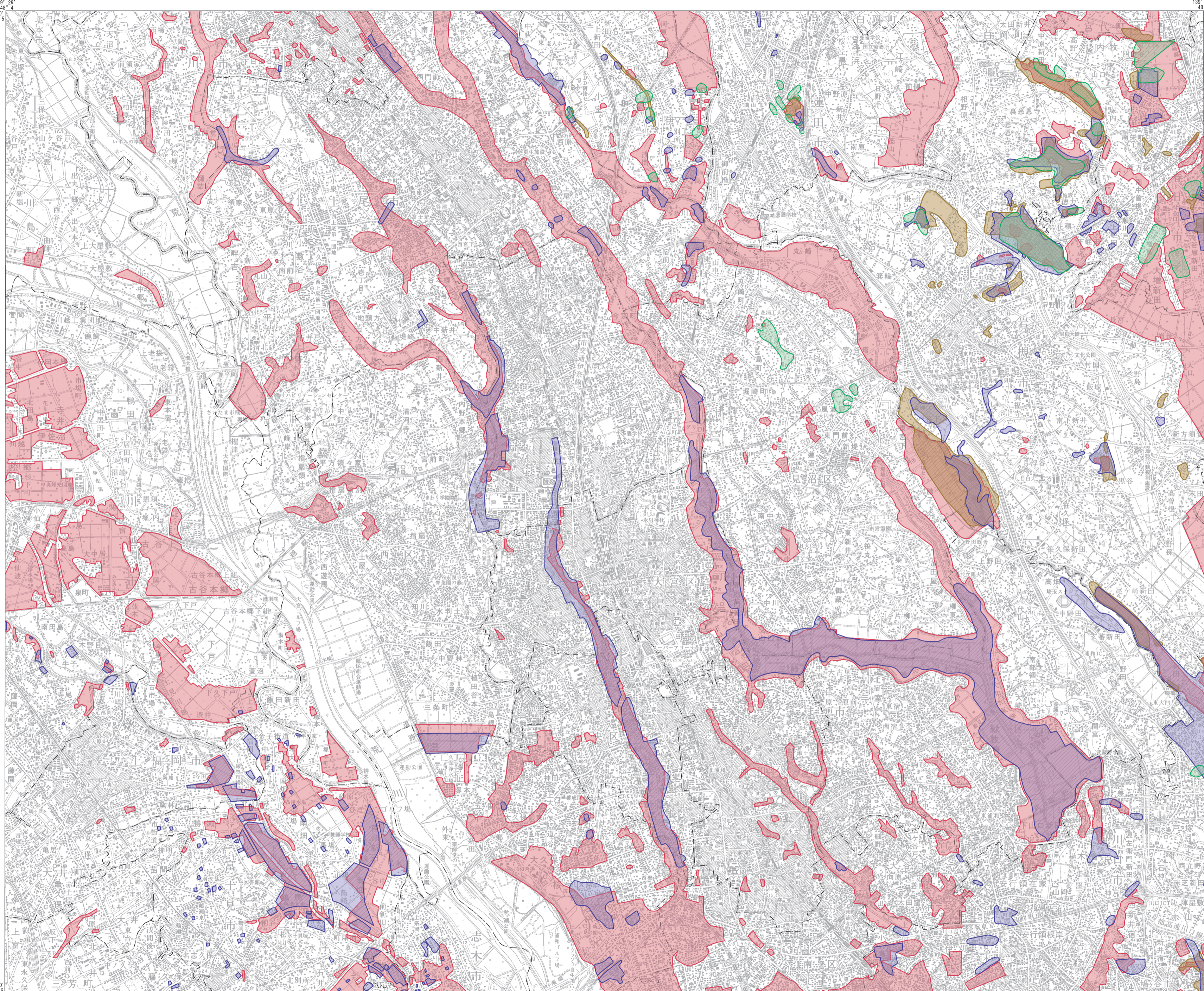
災害履歴図[水害\_昭和57年以後]

1 : 50,000 地形図  
おおみや

土地分類基本図査図(土地履歴調査図)

平成二十三年 度 調 査

平成二十四年三月発行  
国土交通省国土政策局



### 凡例

1. 浸水域

- 昭和57(1982)年9月降雨(台風18号)
- 昭和61(1986)年8月降雨(台風10号)
- 平成3(1991)年9月降雨(台風18号)
- 平成8(1996)年9月降雨(台風17号)

【資料】

- 昭和57年9月 台風18号浸水実績区域図 (江戸川河川事務所)
- 新河原川流域浸水実績区域図(昭和57年9月台風18号)
- 埼玉県新河原川総合治水事務所, 1986
- 荒川左岸流域浸水実績区域その1(昭和57年9月台風18号) (埼玉県南部河川改修事務所, 1984)
- 昭和61年8月 台風10号浸水実績区域図 (江戸川河川事務所)
- 平成3年9月 台風18号浸水実績区域図 (江戸川河川事務所)
- 新河原川流域浸水実績区域(平成3年9月台風18号) (埼玉県土木部河川課, 1992)
- 埼玉県中川水系流域図(平成3年9月台風18号) 利根川水系浸水実績区域 その1(埼玉県南部河川改修事務所, 1992)
- 平成8年9月 台風17号浸水実績区域図 (江戸川河川事務所)

(その他)

- 都・府・県 界
- 都・市界, 東京都の区界
- 町・村界, 指定都市の区界
- 2つの浸水域が重複する箇所
- 3つの浸水域が重複する箇所
- 4つの浸水域が重複する箇所

### 浸水域資料索引図

資料-1 昭和57(1982)年9月降雨(台風18号)

資料-2 昭和61(1986)年8月降雨(台風10号)

資料-3 平成3(1991)年9月降雨(台風18号)

資料-4 平成8(1996)年9月降雨(台風17号)

- ### 摘要
- 経緯度の基準は世界測地系
  - 投影はユニバーサル横メルカトル図法、座標帯は第54帯、中央子午線は東経141°
  - 作業機関 北海道地図株式会社
  - 背景地図 数値地図50000(地図画像)平成15年修正
  - 対応する二次メッシュコード 533964, 533965, 533974, 533975

### 行政区画 索引図

熊谷 (鴻巣(宇都宮)) 水海道

川越 (東) 野田

青梅 東京西北部 東京東北部

( ) 内は所属20万分1地勢図名

- 埼玉県
- さいたま市
  - 川越市
  - 川口市
  - 春日部市
  - 上尾市
  - 越谷市
  - 志木市
  - 桶川市
  - 北本市
  - 富士見市
  - 蓮田市
  - ふじみ野市
  - 北足立郡
  - 入間郡
  - 比企郡
  - 南埼玉郡
  - 北葛飾郡

1 : 50,000 大 宮

Ministry of Land, Infrastructure, Transport and Tourism (C) 2012

「この地図の作成に当たっては、国土地理院長の承認を得て、同院発行の5万分の1地形図、数値地図50000(地図画像)、数値地図25000(土地条件)及び基礎地図情報を使用した。(承認番号 平23情使、第192号)」