

N O D A 野 田

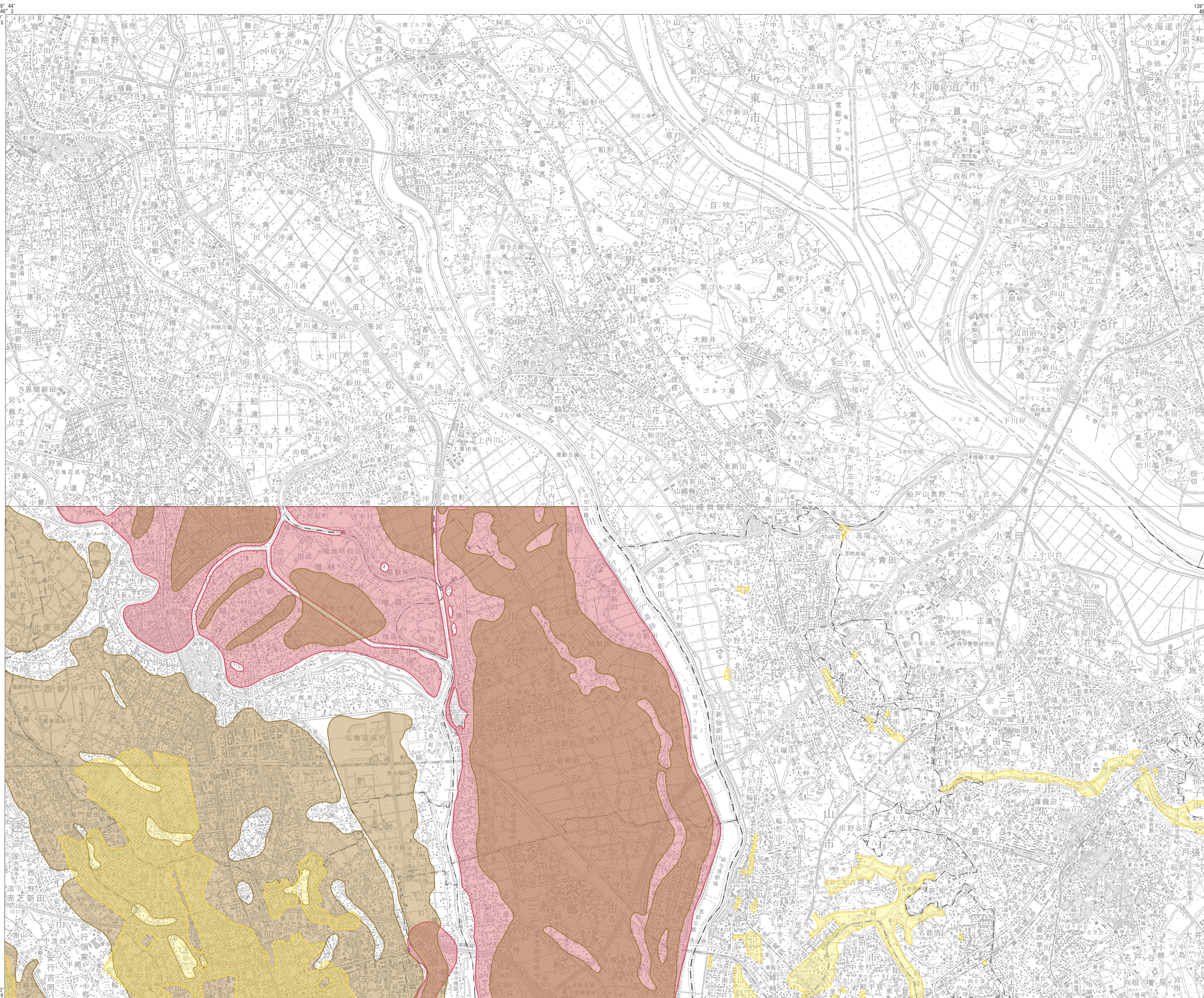
Map of Natural Disaster(Flood Disaster Before 1981)

災害履歴図[水害_昭和56年以前]

1 : 50,000 地形図
のだ

土地分類基本図査図(土地履歴調査図)

平成二十三年 度 調 査



凡 例

1. 浸水域

- 昭和22(1947)年9月降雨(カスリーン台風)
- 昭和33(1958)年9月降雨(台風22号:狩野川台風)
- 昭和56(1981)年10月降雨(台風24号)

【資料】

- 利根川及荒川の洪水の浸水期間 (地理調査所, 1947)
- 昭和33年9月洪水(台風22号: 鹿野川台風)浸水実績区域図 (江戸川河川事務所)
- 埼玉県荒川左岸流域等高線図及び洪水状況図 (埼玉県土木部河川課, 1981)
- 昭和56年10月 台風24号浸水実績区域図 (江戸川河川事務所)
- 昭和56年10月22日~23日台風24号による千葉県水害報告書 (千葉県土木部河川課)

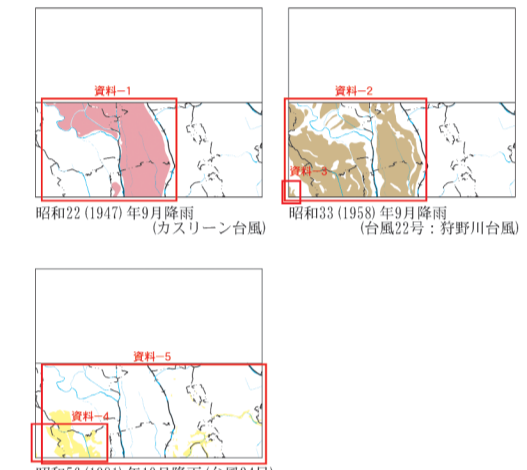
(その他)

- 都・府・県 界
- 郡・市界, 東京都の区界
- 町・村界, 指定都市の区界

2つの浸水域が重複する箇所

3つの浸水域が重複する箇所

浸水域資料索引図



平成二十四年三月発行 国土交通省国土政策局

摘 要

- 経緯度の基準は世界測地系
- 投影はユニバーサル横メルカトル図法、座標帯は第54帯、中央子午線は東経141°
- 作業機関 北海道地図株式会社
- 背景地図 数値地図50000(地図画像) 平成17年要部修正
- 対応する二次メッシュコード 533966, 533967, 533976, 533977

行政区画 索引図

鴻巣 (宇都宮)	水海道	土浦 (水戸)
大宮 (東京)	龍ヶ崎 (千葉)	
東京西北部	東京東北部	佐倉

() 内は所属20万分1地勢図名

- 埼玉県
- さいたま市
 - 川口市
 - 春日部市
 - 草加市
 - 越谷市
 - 八潮市
 - 三郷市
 - 吉川市
 - 北葛飾郡
- 千葉県
- 松戸市
 - 野田市
 - 柏市
 - 流山市
 - 我孫子市
- 茨城県
- 常総市
 - 取手市
 - 守谷市
 - 坂東市
 - つくばみらい市



「この地図の作成に当たっては、国土地理院長の承認を得て、同院発行の5万分の1地形図、数値地図50000(地図画像)、数値地図25000(土地条件)及び基礎地図情報を使用した。(承認番号 平23情使、第492号)」