

NODA

野田

Classification Map of Artificial Landform and Natural Landform

人工地形及び自然地形分類図

1:50,000 地形図

土地分類基本調査図(土地履歴調査)

凡例 Legend

人工地形分類 Artificial Landform

- 人工平地(切り盛り造成地) Artificial ground (cut and fill)
- 宅地等 Flatland for residential use
- 変更工事中の区域 Area under modification
- 盛土地 Fill-up land
- 干拓地 drained land
- 切土地 Cut slope

自然地形分類 Natural landform

山地 Mountains

- 山地斜面等 Mountain slopes
- 台地 Terraces and upland
- 砂礫台地 Gravel terrace
- 砂礫台地(完新世段丘) Gravel terrace (Alluvial terrace)
- ローム台地 Terrace covered with volcanic ashsoil

低地 Lowland

- 谷底低地 Valley bottom
- 氾濫原低地 Flood plain (back marsh)
- 自然堤防 Natural levee
- 旧河道 Abandoned channel
- 湿地 Wetland
- 三角州・海岸低地 Delta or Coastal lowland
- 砂州・砂堆(礫州・礫堆) Sand bar
- 河原・河川敷 Dry river bed

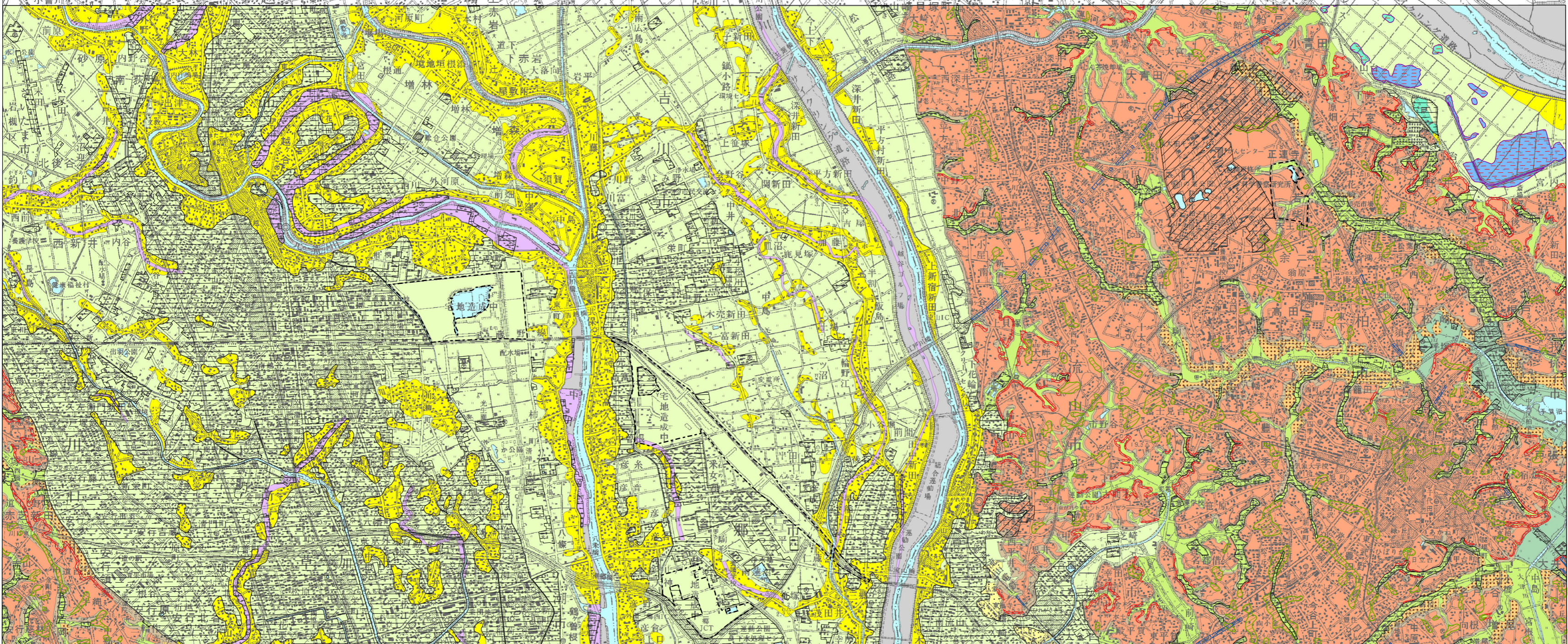
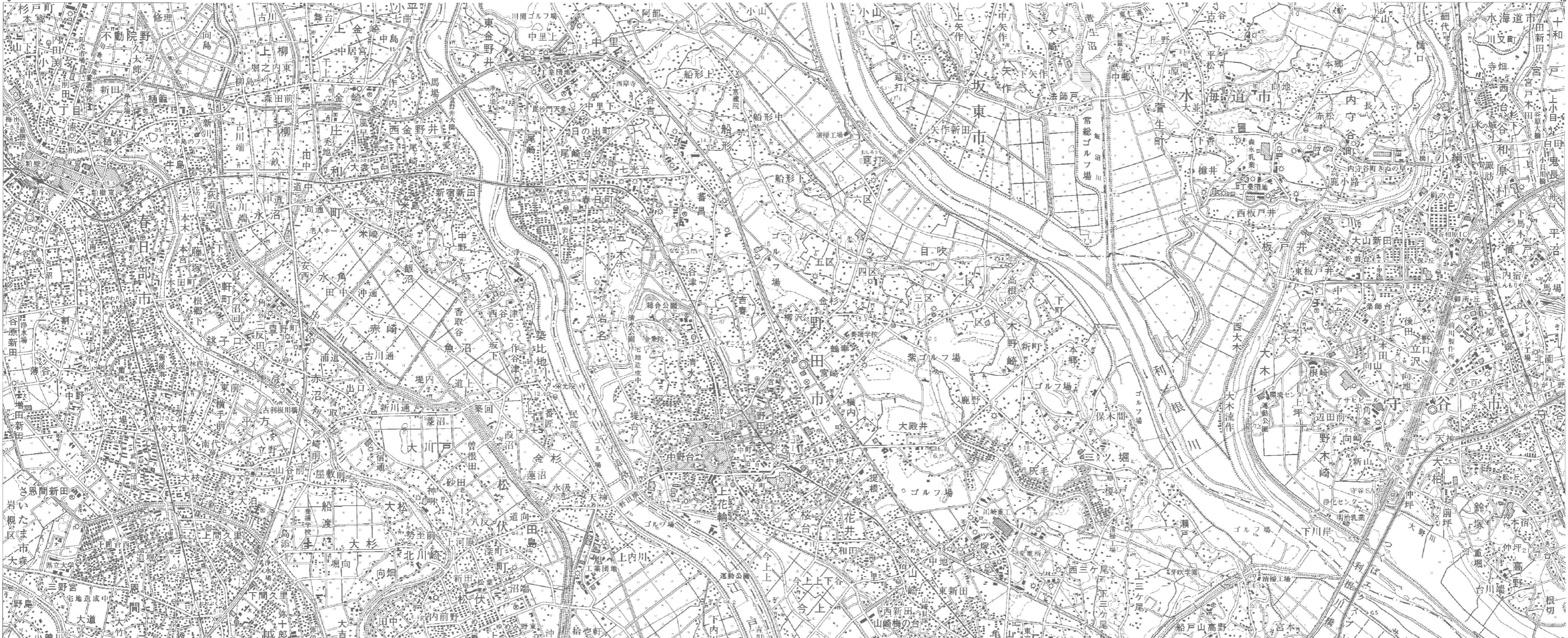
水部 Water

- 現水部 Recent water surface
- 旧水部 Former water surface

副分類 Subdivision of Natural landform

- 崖 cliff
- 凹地・浅い谷 Shallow valley on terrace or alluvial fan

平成二十三年 度調査



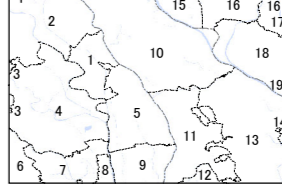
平成二十四年三月発行

国土交通省 国土政策局

摘要

1. 経緯度の基準は世界測地系
2. 投影はユニバーサル横メルカトル図法、座標帯は第54帯、中央子午線は東経141°
3. 作業機関 国土地図株式会社
4. 背景地図 数値地図50000(地図画像)平成17年要部修正
5. 対応する二次メッシュコード 533966,533967,533976,533977

行政区画



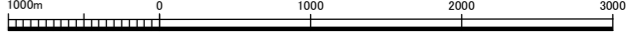
索引図

鴻巣 (半郡宮)	水海道	土浦 (水戸)
大宮 (東京)		龍ヶ崎 (千葉)
東京西北部	東京東北部	佐倉

()内は所属20万分1地勢図名

- 埼玉県
1. 北葛飾郡 2. 春日部市 3. さいたま市 4. 越谷市
 5. 吉川市 6. 川口市 7. 草加市 8. 八潮市 9. 三郷市
- 千葉県
10. 野田市 11. 流山市 12. 松戸市 13. 柏市
 14. 我孫子市
- 茨城県
15. 坂東市 16. 常総市 17. つばみらい市 18. 守谷市
 19. 取手市

1:50,000 野田



「この地図の作成に当たっては、国土地理院長の承認を得て、同院発行の5万分の1地形図、数値地図50000(地図画像)を使用した。(承認番号 平23業使、第492号)」

1. 自然地形分類は、1:25000土地条件図「野田」(国土地理院、1970)を基礎資料として編集したものである。編集にあたっては、以下の既存資料を参考に、空中写真の補正判断により修正を行った。1:25000土地条件図「野田」:国土地理院(1970)、1:50,000荒川流域地形分類図:建設省関東地方建設局 荒川上流工事事務所(2000)、5万分1土地分類基本調査(地形分類図)「野田」,茨城県・埼玉県・千葉県、判読に使用した空中写真は、M399(昭22.8.11米軍撮影)。
2. 人工地形分類は、2万5千分の1地形図「流山」(平成17年更新)、「越谷」(平成17年更新)の図及び空中写真(CKT-98-2X、国土地理院撮影)の補正判断により作成したもので、おおむね平成19年時点の地形の状況を反映している。
3. 本図の作成に当たっては、関東学院大学の若松加寿江教授、首都大学東京大学院の鈴木毅彦教授、東京都立北多摩高校の角田清美講師の指導をいただいた。

Ministry of Land, Infrastructure, Transport and Tourism (C) 2012