

NODA

野田

Map of Past Land-use in the 1900s
土地利用分類図[第1期 1906(明治39)年]

1:50,000 地形図
のだ

土地分類基本調査図(土地履歴調査)

凡例 Legend

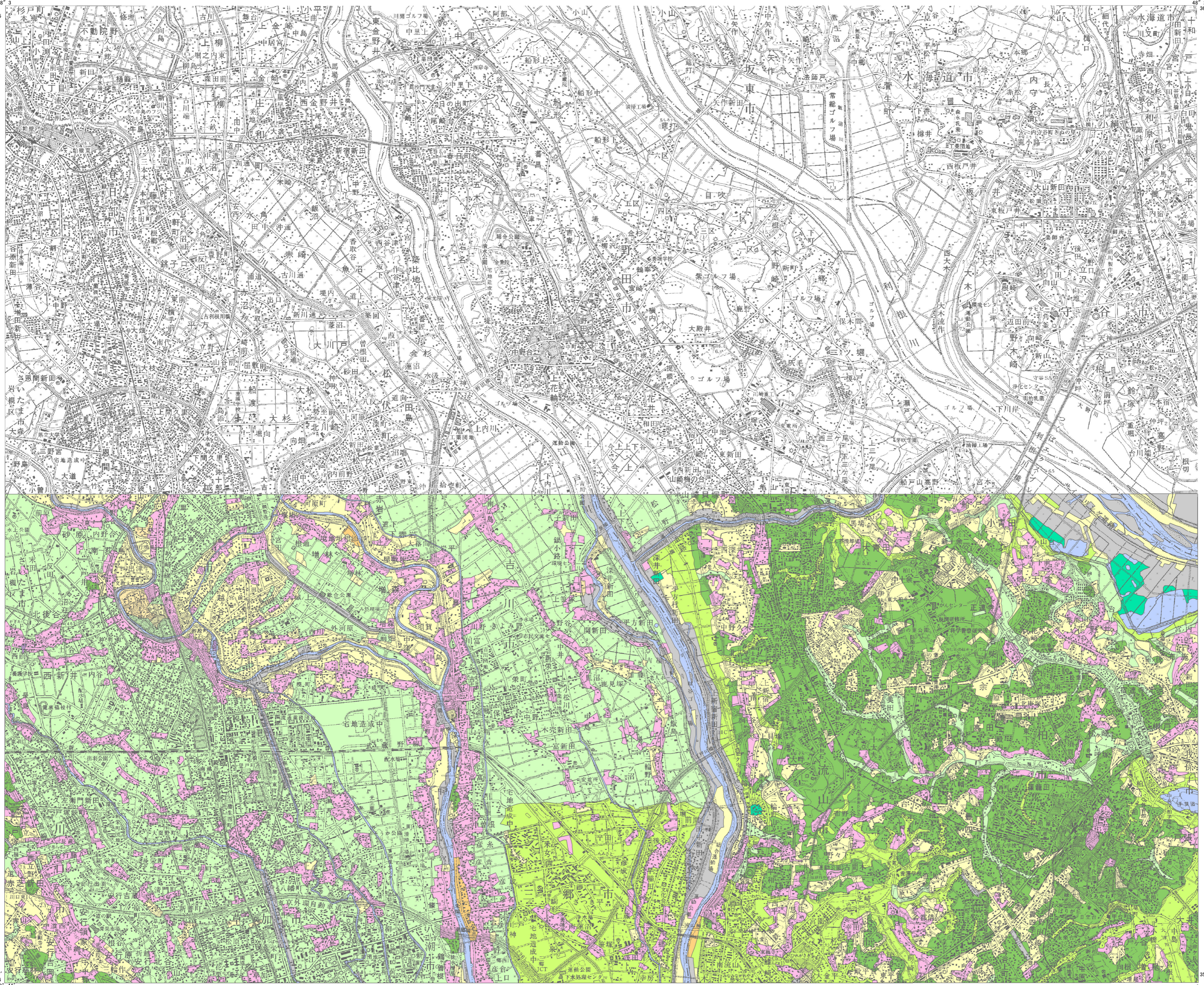
- 土地利用分類(第1期 1906年)
Past-Land-use in the 1900s
- 田 Paddy field
 - 沼田 Water-logging paddy field
 - 畑 Dry crop field or grassland
 - 果樹園 Orchard
 - 樹木畑 Tree crops field
 - 森林 Forest
 - 荒地・海浜等 Waste land or Beach
 - 湿地 Marshy land
 - 建物用地 Settlement and urban area
 - その他の用地 Others
 - 水部 Water surface

土地利用分類図(第1期)は、現在から約100年前(1906年頃)に測量された地形図を資料として、当時の土地利用の状況を分類したものです。
【資料】5万分1地形図「粕壁」明治39年測図(明治43.10.30発行)

平成二十三年 度調査

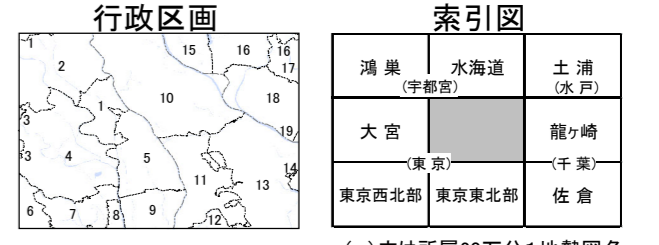
平成二十四年三月発行

国土交通省 国土政策局



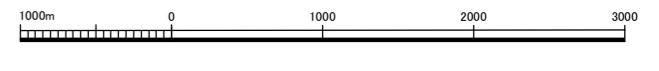
摘要

1. 経緯度の基準は世界測地系
2. 投影はユニバーサル横メルカトル図法、座標帯は第54帯、中央子午線は東経141°
3. 作業機関 国土地図株式会社
4. 背景地図 数値地図50000(地図画像)平成17年要部修正
5. 対応する二次メッシュコード 533966,533967,533976,533977



- 埼玉県
1. 北葛飾郡 2. 春日部市 3. さいたま市 4. 越谷市
5. 吉川市 6. 川口市 7. 草加市 8. 八潮市
9. 三郷市
- 千葉県
10. 野田市 11. 流山市 12. 松戸市 13. 柏市
14. 我孫子市
- 茨城県
15. 坂東市 16. 常総市 17. つばみらい市 18. 守谷市
19. 取手市

1:50,000 野田



「この地図の作成に当たっては、国土地理院長の承認を得て、同院発行の5万分1地形図、数値地図50000(地図画像)を使用した。(承認番号 平23業使、第492号)」