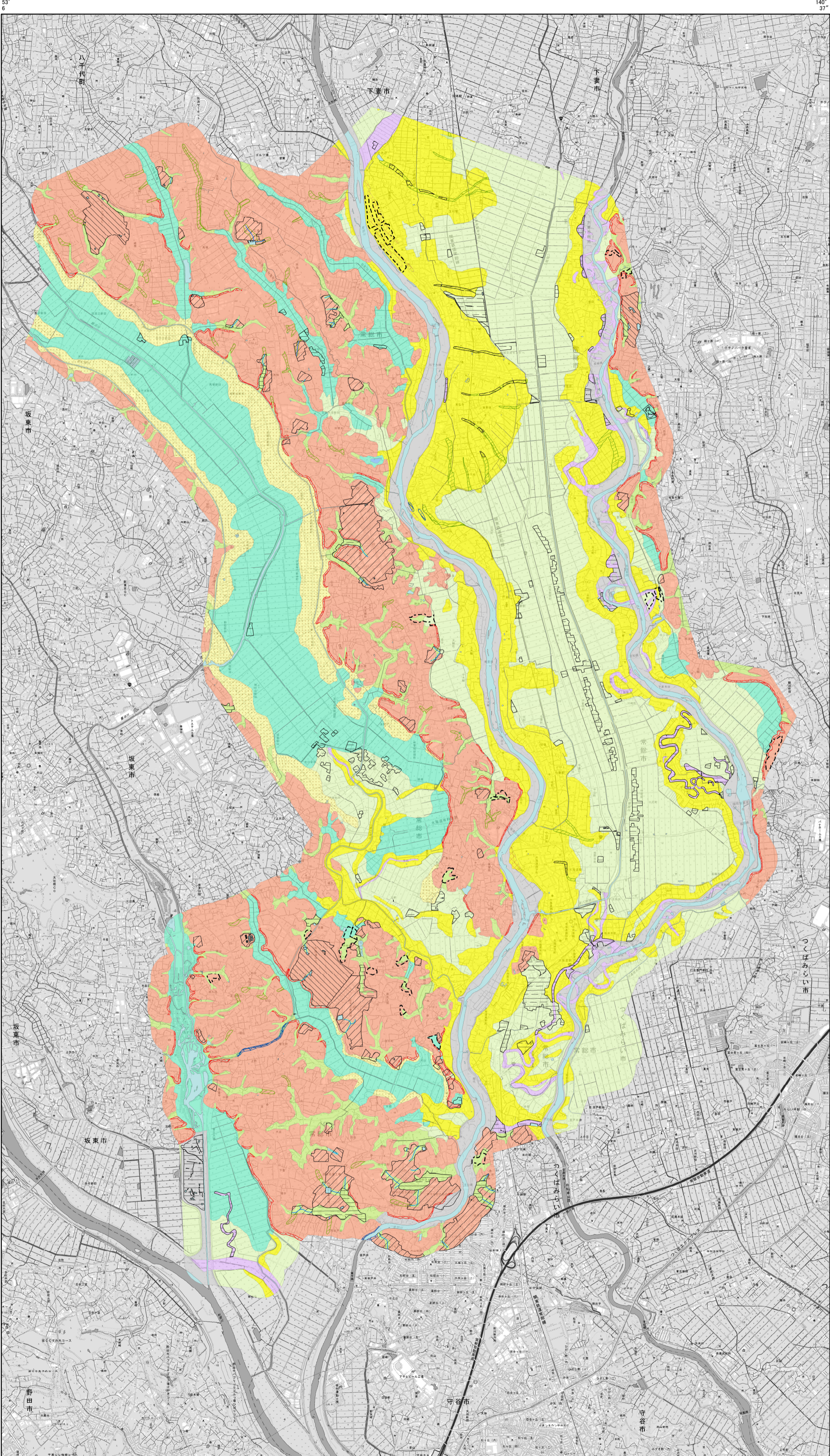


平成二十八年 度 調 査

平成二十九年 三 月 発 行

国土交通省 国土政策局



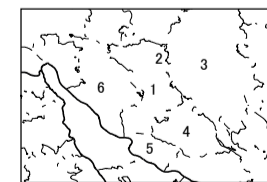
凡 例 Legend

- 人工地形分類 Artificial Landform**
- 人工平坦地(切り盛り造成地) Artificial ground (cut and fill)
  - 宅地等 Flatland for residential use
  - 農地等 Flatland for agricultural use
  - 改変工事中の区域 Area under modification
  - 盛土地 Fill-up land
  - 切土地 Cut slope
  - 旧谷線 Buried valley
- 自然地形分類 Natural landform**
- 山地 Mountains**
- 山地斜面等 Mountain slopes
  - 麓斜面及び崖錐 Colluvial slope or Talus
- 台地 Terraces and upland**
- ローム台地(更新世段丘) Terrace Covered with volcanic ashsoil (Pleistocene terrace)
- 低地 Lowland**
- 谷底低地 Valley bottom
  - 氾濫原低地 Flood plain (back marsh)
  - 自然堤防 Natural levee
  - 旧河道 Abandoned channel
  - 湿地 Wetland
  - 砂丘 Sand dune
  - 河原・河川敷 Dry river bed
- 水部 Water**
- 現水部 Recent water surface
  - 旧水部 Former water surface
- 副分類 Subdivision of Natural landform**
- 崖 Cliff
  - 凹地・浅い谷 Shallow valley on terrace or alluvial fan

摘 要

- 経緯度の基準は世界測地系
- 投影はユニバーサル横メルカトル図法、座標帯は第54帯、中央子午線は東経141°
- 作業機関 国際航業株式会社
- 背景地図 電子地形図25000 守谷(平成28年3月調製)  
電子地形図25000 藤代(平成27年12月調製)  
電子地形図25000 水海道(平成28年2月調製)  
電子地形図25000 石下(平成27年11月調製)  
電子地形図25000 谷田部・上郷(平成28年1月調製)
- 対応する二次メッシュコード  
533977.534070,543907,543917,544000,544010

行政区画



索引図



( )内は所属20万分1地勢図名

茨城県

- 常総市
- 下妻市
- つくば市
- つくばみらい市
- 守谷市
- 坂東市

1:50,000 常 総



「この地図は、国土地理院長の承認を得て、同院発行の電子地形図25000を複製したものである。  
(承認番号 平28情福、第1411号)」  
「この地図の作成に当たっては、国土地理院長の承認を得て、同院発行の数値地図(国土基本情報)電子国土基本図(地図情報)を使用した。(承認番号 平28情第、第1169号)」

- 自然地形分類は1:25000土地条件図「野田」「土浦」(国土地理院,1970)と「龍ヶ崎」(国土地理院,1975)同「水海道」(国土地理院,1977)「1986年小貝川中流域水害対策・土地条件図」(国土地理院,1986)を基礎資料として編集したものである。編集にあたっては、以下の既存資料を参考に空中写真の補正判読により修正を行った。5万分の1土地分類基本調査(地形分類図)「野田」「土浦」(茨城県,1980)、同「水海道」(茨城県,1985)、同「龍ヶ崎」(茨城県,1987)。
- 1:25000治水地形分類図「守谷」「藤代」「水海道」「石下」「谷田部」「上郷」(国土地理院,2011)、判読に使用した空中写真はM28(昭22.02.08米軍撮影)M29(昭22.02.08米軍撮影)M26(昭22.11.04米軍撮影)M635(昭22.11.07米軍撮影)。
- 人工地形分類図は、2万5千分の1地形図の読図及び空中写真の補正判読により作成したもので、おおむね平成14年時点の地形の状況を反映している。
- 背景地図 電子地形図25000
- 自然地形分類の現水部については、数値地図(基礎地図情報)の水涯線及び海岸線データを使用して作成した。
- 本図の作成にあたっては、専修大学の熊木洋太教授、茨城大学の小荒井衛教授のご指導をいただいた。