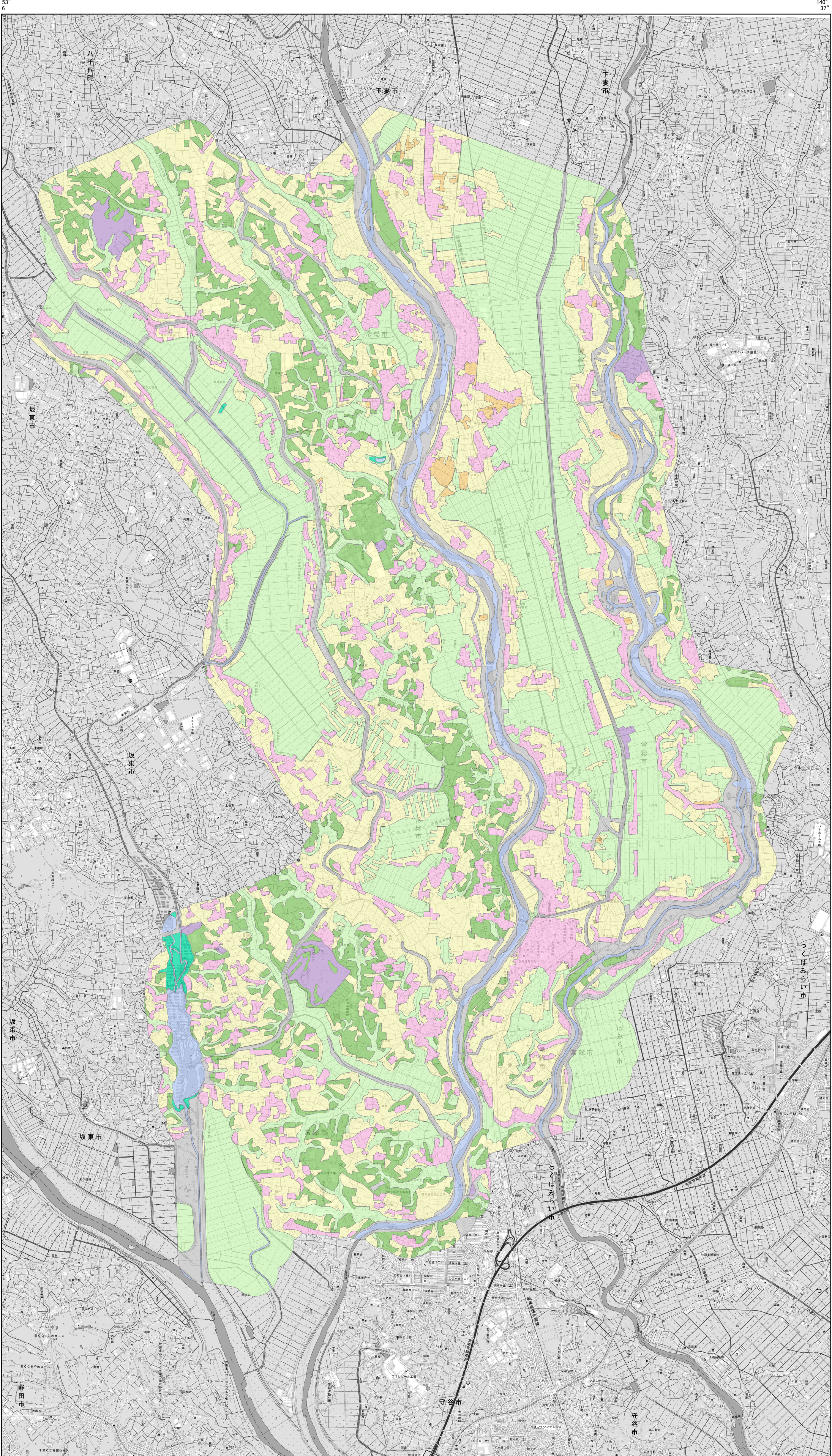


平成二十八年 度調査

平成二十九年 三月 発行

国土交通省 国土政策局



凡 例 Legend

土地利用分類(第2期 1967年~1970年)

Past Land-use in the 1960s

- 田 Paddy field
- 畑 Dry crop field or grassland
- 果樹園 Orchard
- 樹木畑 Tree crops field
- 森林 Forest
- 荒地・海浜等 Waste land or Beach
- 湿地 Marshy land
- 建物用地 Settlement and urban area
- 交通施設用地 Transportation yard
- その他の用地 Others
- 水部 Water surface

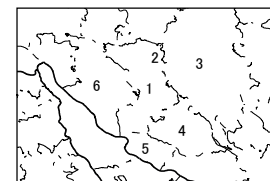
土地利用分類図(第1期)は、現在から約50年前(1967年~1970年頃)に測量された地形図を資料として、当時の土地利用の状況を分類したものです。

【資料】
5万分1地形図「野田」昭和45年編集(昭和45.12.28発行)
5万分1地形図「龍ヶ崎」昭和44年編集(昭和46.02.28発行)
5万分1地形図「水海道」昭和42年編集(昭和44.03.30発行)
5万分1地形図「土浦」昭和43年編集(昭和45.03.30発行)

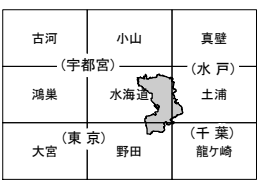
摘 要

1. 経緯度の基準は世界測地系
2. 投影はユニバーサル横メルカトル図法、座標帯は第54帯、中央子午線は東経141°
3. 作業機関 国際航業株式会社
4. 背景地図 電子地形図25000 守谷(平成28年3月調製)
電子地形図25000 藤代(平成27年12月調製)
電子地形図25000 水海道(平成28年2月調製)
電子地形図25000 石下(平成27年11月調製)
電子地形図25000 谷田部・上郷(平成28年1月調製)
5. 対応する二次メッシュコード
533977.534070,543907,543917,544000,544010

行政区画



索引図

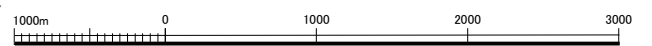


()内は所属20万分1地勢図名

茨城県

- 1.常総市 2.下妻市 3.つくば市 4.つくばみらい市
- 5.守谷市 6.坂東市

1:50,000 常 総



「この地図は、国土地理院長の承認を得て、同院発行の電子地形図25000を複製したものである。
(承認番号 平28情福、第1411号)」
「この地図の作成に当たっては、国土地理院長の承認を得て、同院発行の数値地図(国土基本情報)電子国土基本図(地図情報)を使用した。(承認番号 平28情使、第1169号)」