

CHIBA 千葉

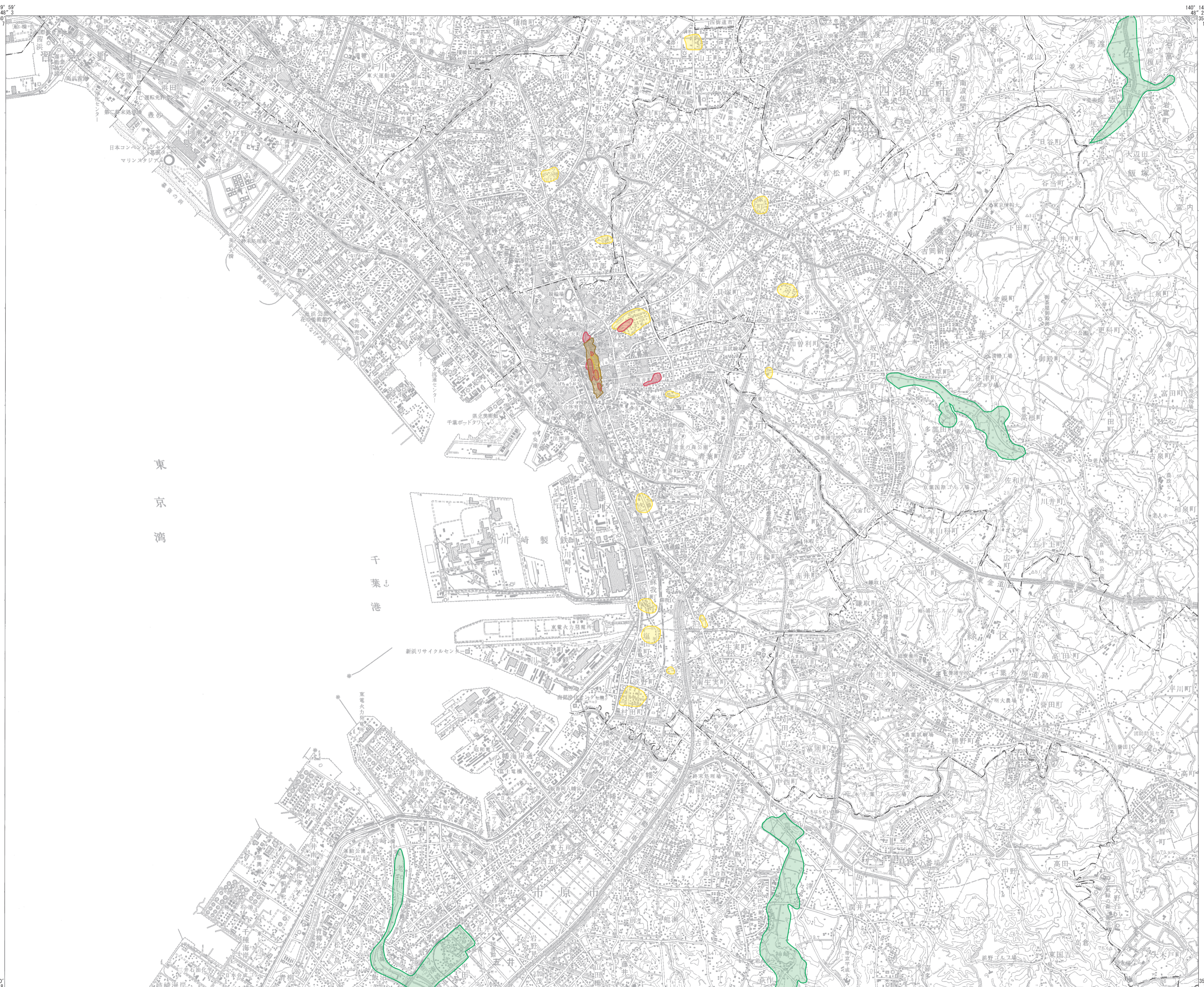
Map of Natural Disaster(Flood Disaster)

災害履歴図[水害]

1:50,000 地形図
ちば

土地分類基本図査図(土地履歴調査図)

平成二十三年
度調査



凡例

1. 浸水域

- 昭和56(1981)年10月降雨(台風24号)
- 昭和57(1982)年9月降雨(台風18号)
- 昭和61(1986)年8月降雨(台風10号)
- 平成8(1996)年9月降雨(台風17号)

【資料】

- 昭和56年10月22日～23日台風24号による千葉県水害報告書(千葉県土木部河川課)
- 昭和57年9月10日～12日台風18号による千葉県水害報告書(千葉県土木部河川課)
- 昭和61年8月4日～5日台風10号による千葉県水害報告書(千葉県土木部河川課)
- 平成8年千葉県水害報告書(千葉県土木部河川課, 1999)

(その他)

- 都・府・県界
- 都・市界, 東京都の区界
- 町・村界, 指定都市の区界

▨ 2つの浸水域が重複する箇所

▨ 3つの浸水域が重複する箇所

浸水域資料索引図

昭和56(1981)年10月降雨(台風24号) 昭和57(1982)年9月降雨(台風18号)

昭和61(1986)年8月降雨(台風10号) 平成8(1996)年9月降雨(台風17号)

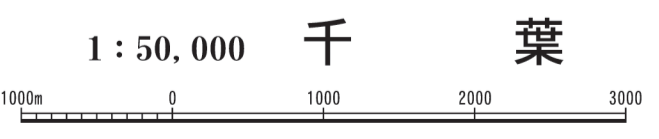
- ### 摘要
- 経緯度の基準は世界測地系
 - 投影はユニバーサル横メルカトル図法、座標帯は第54帯、中央子午線は東経141°
 - 作業機関 北海道地図株式会社
 - 背景地図 数値地図50000(地図画像)平成12年修正
 - 対応する二次メッシュコード 534020, 534021, 534030, 534031

行政区画 索引図

東京東北部	佐倉	成田
東京東南部(東京)	東金	
木更津	姉崎	茂原

()内は所属20万分1地勢図名

千葉県
1. 千葉市 2. 船橋市 3. 佐倉市 4. 習志野市
5. 市原市 6. 四街道市



平成二十四年三月発行
国土交通省国土政策局

「この地図の作成に当たっては、国土地理院長の承認を得て、同院発行の5万分の1地形図、数値地図50000(地図画像)、数値地図25000(土地条件)及び基礎地図情報を使用した。(承認番号 平23情使、第192号)」