

CHIBA 千葉

Classification Map of Artificial Landform and Natural Landform 人工地形及び自然地形分類図

1:50,000 地形図
ちば

土地分類基本調査図(土地履歴調査)

凡例 Legend

人工地形分類 Artificial Landform
人工平地(切り盛り造成地)/Artificial ground(cut and fill)

- 宅地等 Flatland for residential use
- 農地等 Flatland for agricultural use
- 改変工事中の区域 Area under modification
- 盛土地 Fill-up land
- 埋立地 Reclaimed land
- 干拓地 drained land
- 切土地 Cut slope
- 旧谷線 Buried valley

自然地形分類 Natural landform

山地 Mountains

- 山地斜面等 Mountain slopes
- 台地 Terraces and upland
- 砂礫台地 Gravel terrace
- 砂礫台地(完新世段丘)/Gravel terrace(Alluvial terrace)
- ローム台地 Terrace covered with volcanic ashsoil

低地 Lowland

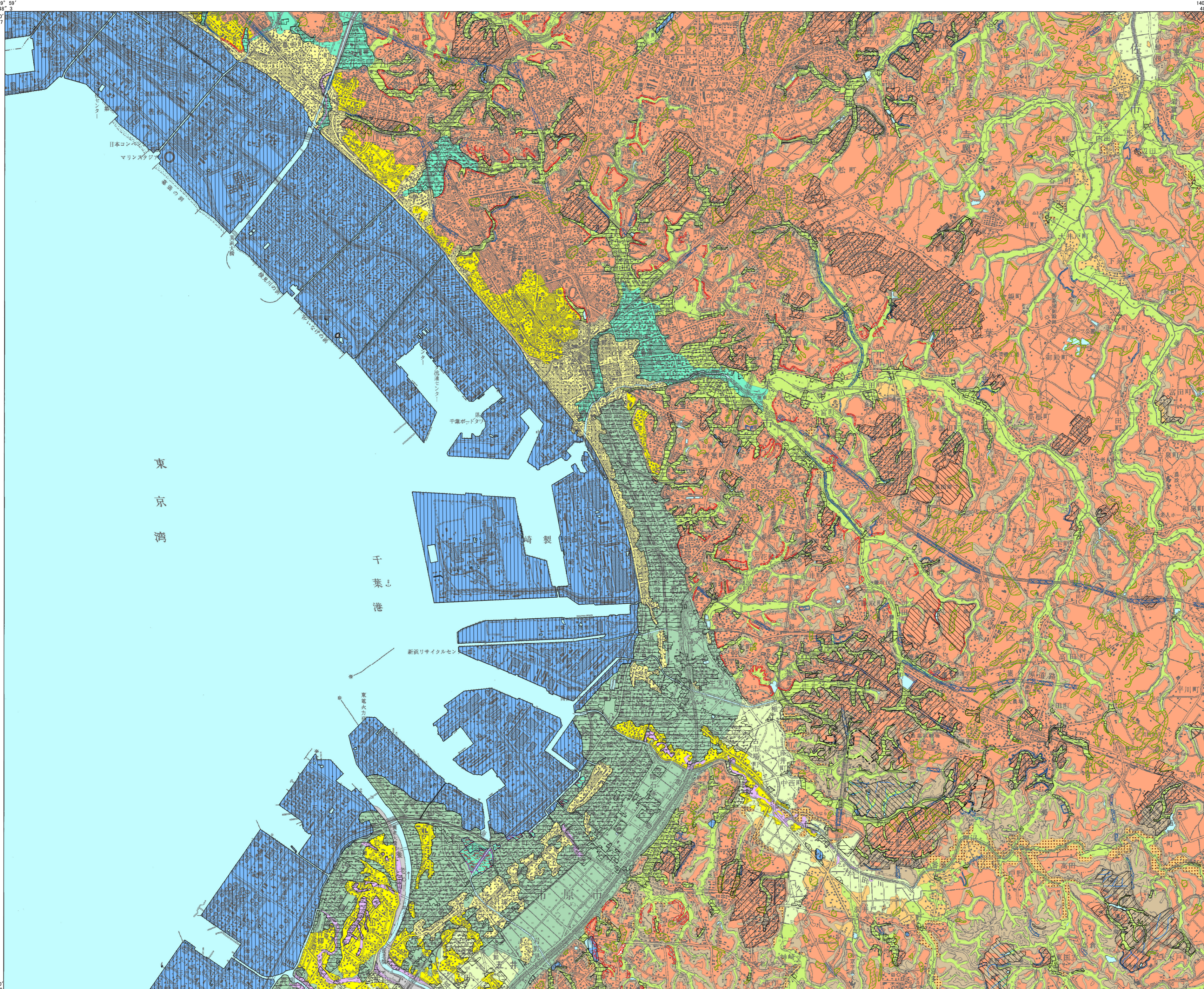
- 谷底低地 Valley bottom
- 氾濫原低地 Flood plain (back marsh)
- 自然堤防 Natural levee
- 旧河道 Abandoned channel
- 湿地 Wetland
- 三角洲・海岸低地 Delta or Coastal lowland
- 砂州・砂堆(礫州・礫堆) Sand bar
- 砂丘 Sand Dune
- 河原・河川敷 Dry river bed

水部 Water

- 現水部 Recent water surface
- 旧水部 Former water surface

副分類 Subdivision of Natural landform

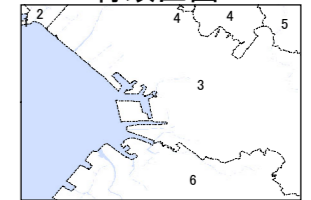
- 崖 cliff
- 凹地・浅い谷 Shallow valley on terrace or alluvial fan



摘要

- 経緯度の基準は世界測地系
- 投影はユニバーサル横メルカトル図法、座標帯は第54帯、中央子午線は東経141°
- 作業機関 国土地図株式会社
- 背景地図 数値地図50000(地図画像)平成12年修正
- 対応する二次メッシュコード 534020,534021,534030,534031

行政区画



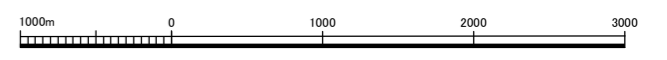
索引図

東京東北部	佐倉	成田
東京東南部(東京)	(千葉)	東金
木更津	姉崎	茂原

()内は所属20万分1地勢図名

- 千葉県
- 船橋市
 - 習志野市
 - 千葉市
 - 四街道市
 - 佐倉市
 - 市原市

1:50,000 千葉



「この地図の作成に当たっては、国土地理院長の承認を得て、同院発行の5万分の1地形図、数値地図50000(地図画像)を使用した。(承認番号 平23業使、第492号)」

- 自然地形分類は、1:25000土地条件図「千葉」(国土地理院, 1969)を基礎資料として編集したものである。編集にあたっては、以下の既存資料を参考に、空中写真の補足判読により修正を行った。1:25000土地条件図「千葉」:国土地理院(1969)、5万分1土地分類基本調査(地形分類図)「千葉」,千葉県。判読に使用した空中写真は、M74(昭23.1.8米軍撮影),M898+A(昭23.4.10米軍撮影),M50(昭22.2.2米軍撮影)。
- 人工地形分類は、2万5千分の1地形図「千葉東部」(平成19年更新)、「蘇我」(平成19年更新)、「千葉西部」(平成19年更新)、「五井」(平成16年更新)の図及び空中写真(CKT-2006-4X,国土地理院撮影)の補足判読により作成したもので、おおむね平成19年時点の地形の状況を反映している。
- 本図の作成に当たっては、関東学院大学の若松加寿江教授、首都大学東京大学院の鈴木毅彦教授、東京都立北多摩高校の角田清美講師の指導をいただいた。

Ministry of Land, Infrastructure, Transport and Tourism (C) 2012

平成二十三年 度 調査

平成二十四年三月発行

国土交通省 国土政策局