

CHIBA 千葉

Map of Past Land-use in the 1900s
土地利用分類図[第1期 1903(明治36)年]

1:50,000 地形図
ちば

土地分類基本調査図(土地履歴調査)

凡例 Legend

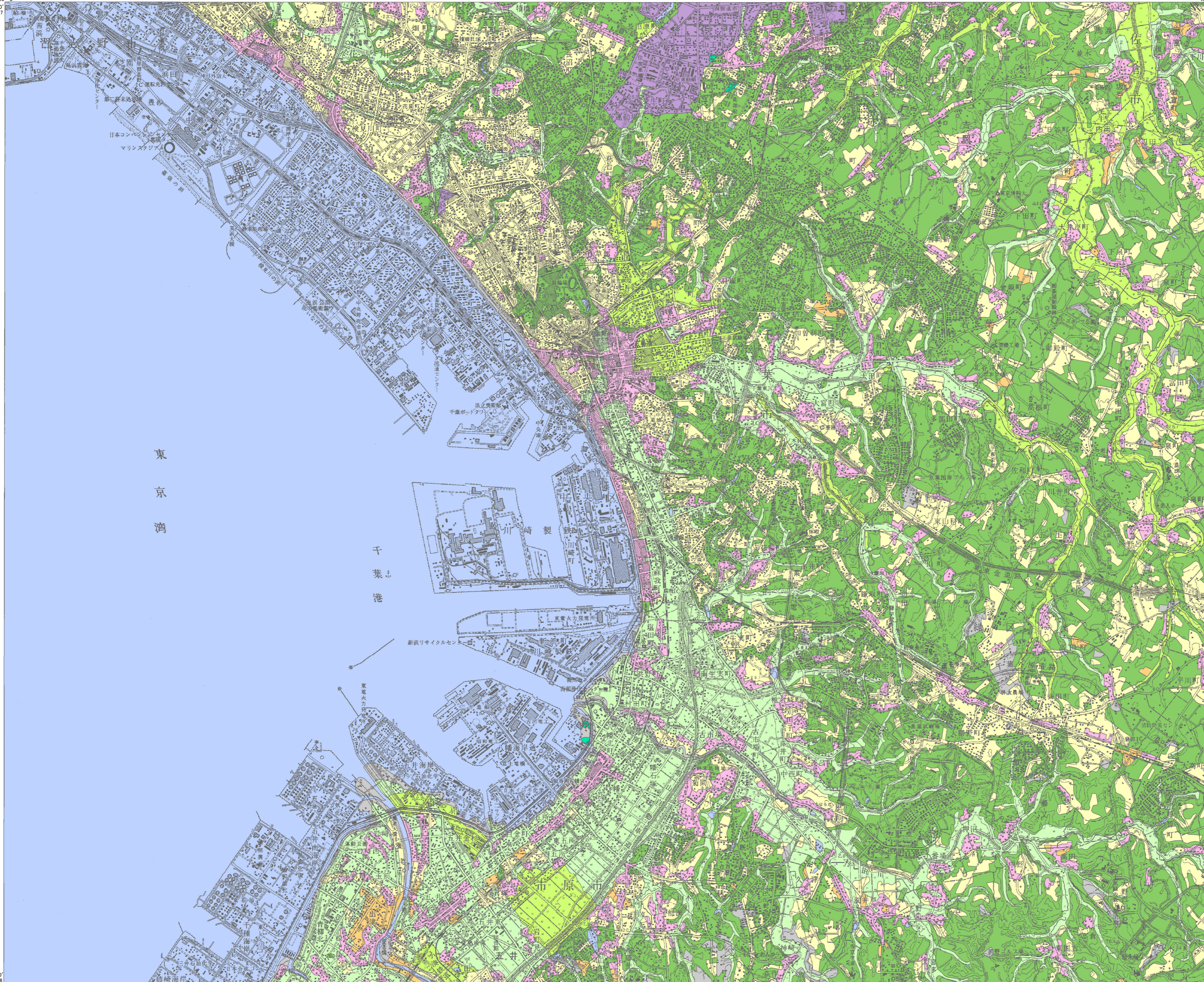
土地利用分類(第1期 1903年)

Past-Land-use in the 1900s

- 田 Paddy field
- 沼田 Water-logging paddy field
- 畑 Dry crop field or grassland
- 果樹園 Orchard
- 樹木畑 Tree crops field
- 森林 Forest
- 荒地・海浜等 Waste land or Beach
- 湿地 Marshy land
- 建物用地 Settlement and urban area
- その他の用地 Others
- 水部 Water surface

土地利用分類図(第1期)は、現在から約100年前(1903年頃)に測量された地形図を資料として、当時の土地利用の状況を分類したものです。

【資料】5万分1地形図「千葉」明治36年測図(明治42.6.30発行)



摘要

1. 経緯度の基準は世界測地系
2. 投影はユニバーサル横メルカトル図法、座標帯は第54帯、中央子午線は東経141°
3. 作業機関 国土図株式会社
4. 背景地図 数値地図50000(地図画像)平成12年修正
5. 対応する二次メッシュコード 534020,534021,534030,534031

行政区画



索引図

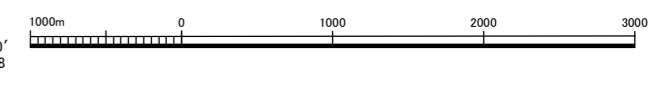
東京東北部	佐倉	成田
東京東南部 (東京)	(千葉)	東金
木更津	姉崎	茂原

()内は所属20万分1地勢図名

千葉県

1. 船橋市
2. 習志野市
3. 千葉市
4. 四街道市
5. 佐倉市
6. 市原市

1:50,000 千葉



「この地図の作成に当たっては、国土地理院長の承認を得て、同院発行の5万分の1地形図、数値地図50000(地図画像)を使用した。(承認番号 平23業使、第492号)」