

SAKURA 佐倉

Map of Natural Disaster(Flood Disaster)

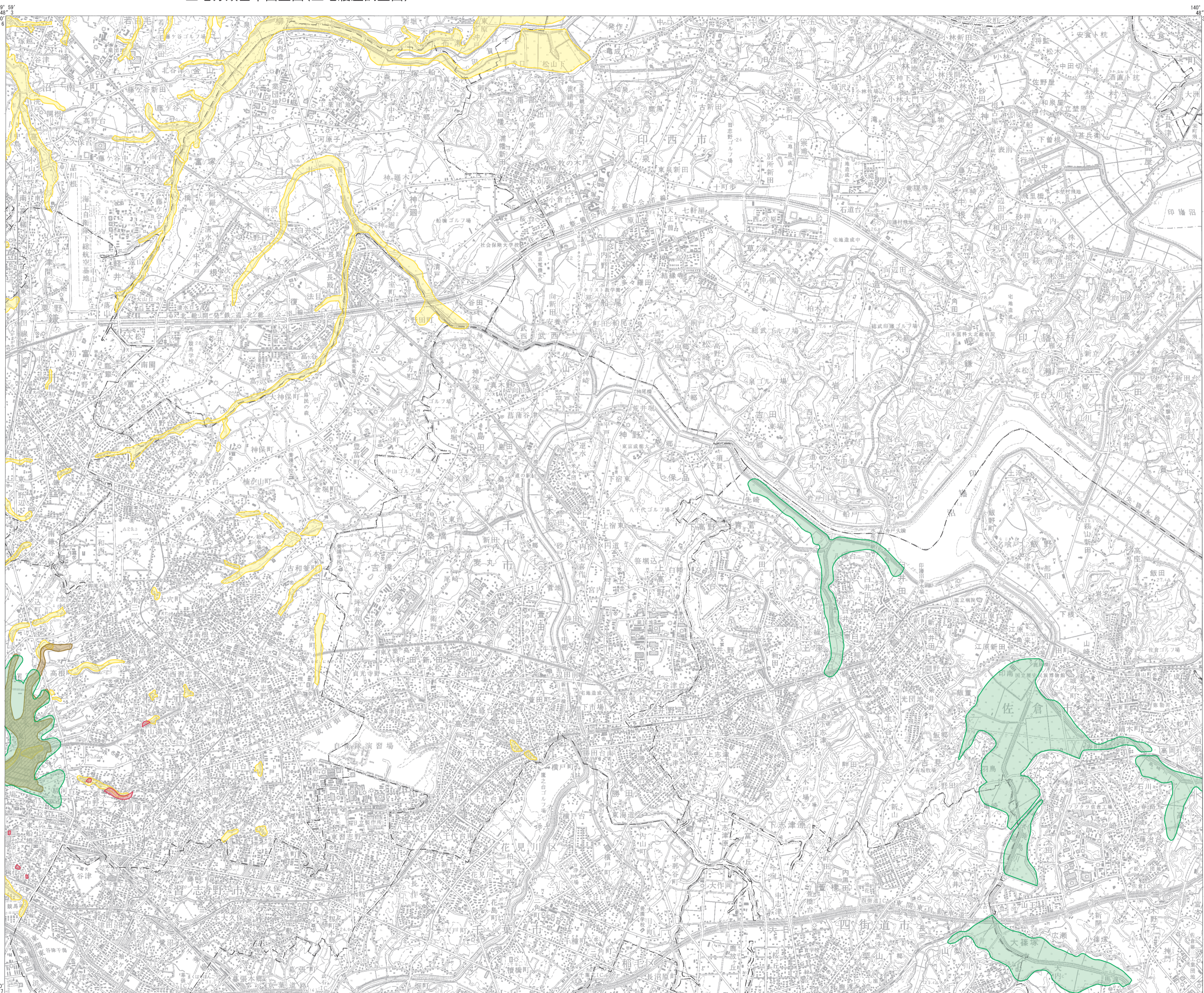
災害履歴図[水害]

1 : 50,000 地形図
さくら

土地分類基本図査図(土地履歴調査図)

平成二十三年 度 調 査

平成二十四年三月発行 国土交通省国土政策局



凡例

1. 浸水域

- 昭和56(1981)年10月降雨(台風24号)
- 昭和57(1982)年9月降雨(台風18号)
- 昭和61(1986)年8月降雨(台風10号)
- 平成8(1996)年9月降雨(台風17号)

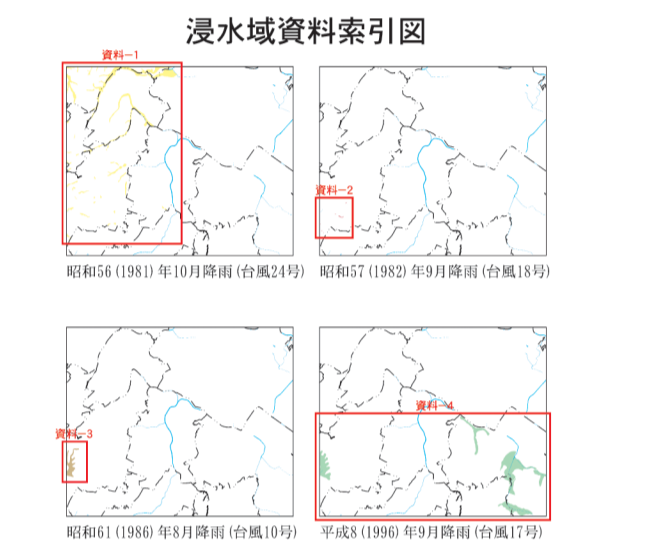
【資料】

- 昭和56年10月22日～23日台風24号による千葉県水害報告書(千葉県土木部河川課)
- 昭和57年9月10日～12日台風18号による千葉県水害報告書(千葉県土木部河川課)
- 昭和61年8月4日～5日台風10号による千葉県水害報告書(千葉県土木部河川課)
- 平成8年千葉県水害報告書(千葉県土木部河川課、1999)

(その他)

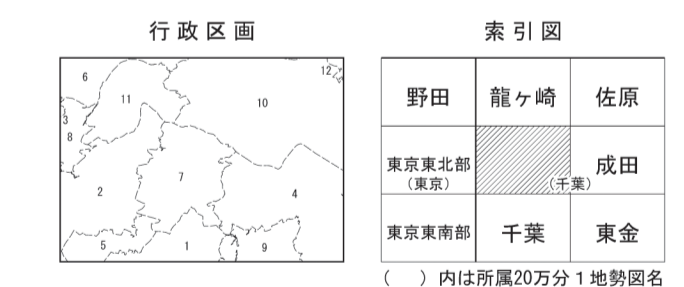
- 都・府・県界
- 郡・市界、東京都の区界
- 町・村界、指定都市の区界

2つの浸水域が重複する箇所
3つの浸水域が重複する箇所



摘要

- 経緯度の基準は世界測地系
- 投影はユニバーサル横メルカトル図法、座標帯は第54帯、中央子午線は東経141°
- 作業機関 北海道地図株式会社
- 背景地図 数値地図50000(地図画像)平成9年修正
- 対応する二次メッシュコード 534040, 534041, 534050, 534051



- 千葉県
- 千葉市
 - 船橋市
 - 松戸市
 - 佐倉市
 - 習志野市
 - 柏市
 - 八千代市
 - 鎌ヶ谷市
 - 四街道市
 - 印西市
 - 白井市
 - 印旛郡



「この地図の作成に当たっては、国土院院長の承認を得て、同院発行の5万分の1地形図、数値地図50000(地図画像)、数値地図25000(土地条件)及び基礎地図情報を使用した。(承認番号 平23情使、第192号)」