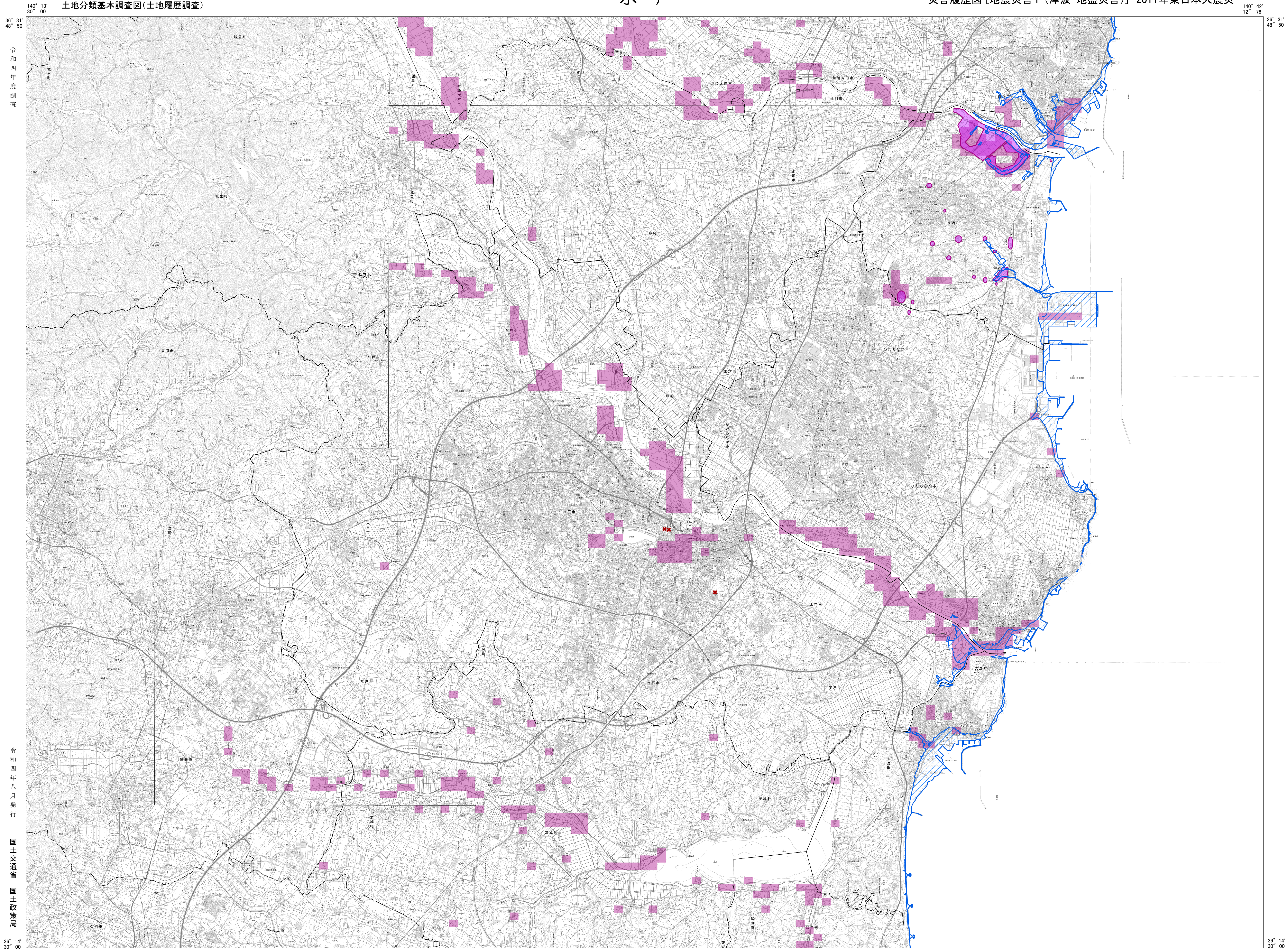


1:50,000
みと

土地分類基本調査図(土地履歴調査)

MITO
水戸

Map of Natural Disaster (Tsunami and Ground Failure caused by Earthquake,2011)
災害履歴図 [地震災害1 (津波・地盤災害)] 2011年東日本大震災



凡例 Legend

平成23(2011)年東北地方太平洋沖地震

1.津波
津波浸水域(資料①)

2.地盤の液状化
液状化発生地点を含む地域(250mメッシュ表示)(資料②)
液状化発生範囲(東海村)(資料③)

3.主な土砂災害
かけ崩れ発生箇所(水戸市)(資料④)

【資料】

① 茨城県(2011):茨城県津波浸水域編
~2011年3月11日東北地方太平洋沖地震~

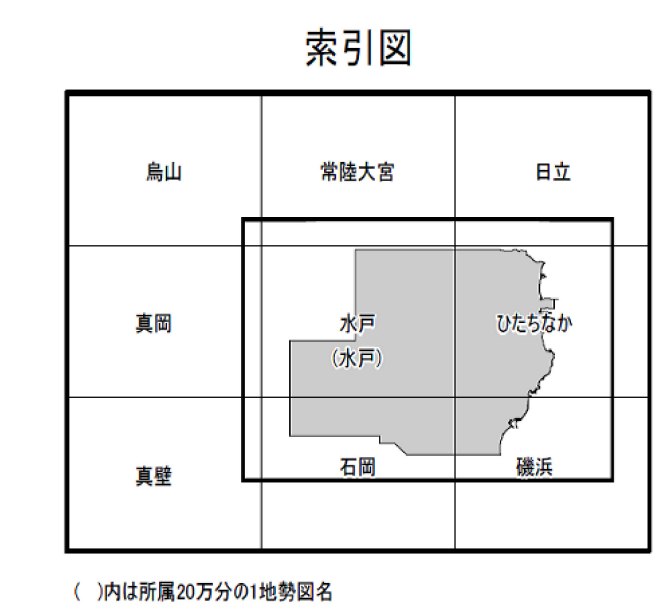
② 防災科学技術研究所:液状化履歴地図 平成23年(2011年)東北地方太平洋沖地震 (2011年2月更新)
若松加寿江・先名直樹・小澤京子:2011年東北地方太平洋沖地震による液状化発生の特性 日本地震工学会論文集第17巻,第1号,pp.43-63(2012)

③ 東海村教育委員会(2014):東海村の東日本大震災一併れ・津波・液状化-東海村教育委員会,8p.付図「地震現象の確認範囲及び場所」

④ 水戸市(2011):震災被害写真

摘要

1. 経緯度の基準は世界測地系
2. 投影はユニバーサルメルカトル図法
座標帯は第54帯,中央子午線は東経141°
3. 作業機関 株式会社「ス」
4. 背景地図 電子地形図25000
令和4年4月調製
5. 対応する二次メッシュコード
544032, 544033, 544034,
544042, 544043, 544044, 544045,
544052, 544053, 544054, 544055,
544062, 544063, 544064, 544065



1:50,000 水戸

令和四年
度調査

令和四年
八月発行

国土交通省
国土政策局

「測量法に基づく国土地理院長承認(使用)と4月27日」
「この地図で使用する背景地図画像は、電子地形図25000を使用しています。」