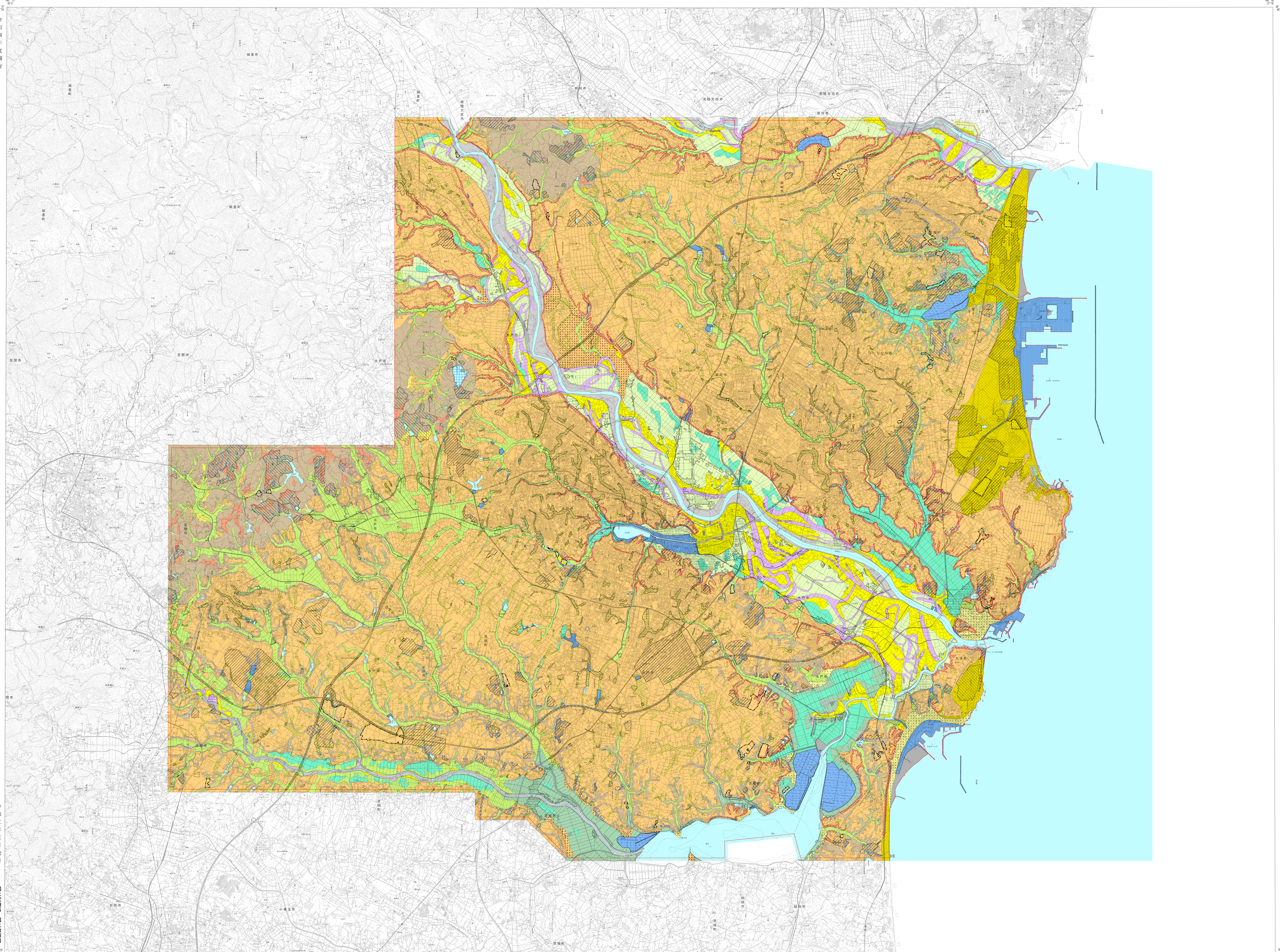


令和四年
度調査

令和五年
三月発行

国土院
国土院
国土院



凡例 Legend

人工地形分類 Artificial Landform

- 人工平地 (切り盛り造成地) Artificial ground (out and fill)
- 宅地等 Flatland for residential use
- 農地等 Flatland for agricultural use
- 旧谷槽 Buried valley
- 改良工事中の区域 Area under modification
- 埋立地 Fill-up land
- 埋立地 Reclaimed land
- 干拓地 Drained land
- 切土地 Out slope
- 人工水面 Artificial water surface

自然地形分類 Natural landform

- 山地 Mountains
- 山地斜面等 Mountain slopes
- 扇状地及び崖壁 Colluvial slope or Talus
- 土石流堆積地 Depositional landform formed by debris flow
- 台地 Terraces and upland
- 礫石台地 (更新世段丘) Bedrock terrace (Pleistocene terrace)
- 砂礫台地 (更新世段丘) Gravel terrace (Pleistocene terrace)
- 砂礫台地 (更新世段丘) Gravel terrace (Pleistocene terrace)
- 砂礫台地 (更新世段丘) Gravel terrace (Pleistocene terrace)
- ローム台地 (更新世段丘) Loom terrace (Pleistocene terrace)
- 低地 Lowland
- 扇状地 Alluvial fan
- 谷底低地 Valley bottom
- 氾濫原低地 Flood plain/back marsh
- 自然堤防 Natural levee
- 旧河道 Abandoned channel
- 湿地 Wetland
- 三角洲・海岸低地 Delta or Coastal lowland
- 砂州・砂埋 (磯州・磯埋) Sand bar
- 砂丘 Sand dune
- 河原・河川敷 Dry river bed
- 浜 Beach
- 水浜 Water
- 新水跡 Recent water surface
- 旧水跡 Former water surface
- 区分線 Subdivision of Natural landform
- 崖 Cliff
- 凹地・浅い谷 Depression・Shallow valley

【資料】

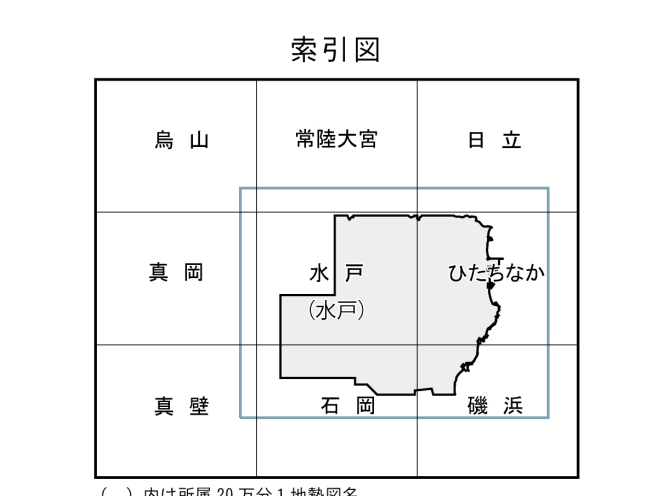
- 自然地形分類図は、治水地形分類図更新版及び土地条件図の数字データと自然地形分類図データとを対照し、地形分類図の数字データの補正等の作業を行うとともに、分類の誤り等を訂正し、新たに本調査で作成したGISデータを用いて作成したものである。
- なお、資料1: 25,000縮尺の地形分類図更新版の治水地形分類図の数字データの補正については、本調査用に空中写真の判読等により新たに自然地形分類図を行った。
- 地形分類図更新版の数字データは、国土地理院が撮影した空中写真、昭和45(1946.3.25撮影)、昭和46(1946.6.7撮影)、昭和47(1947.9.27撮影)、昭和48(1947.12.1撮影)、昭和49(1948.4.10撮影)及び1950年代に国土院が撮影した空中写真(1954.10.16撮影)等によるものである。
- 自然地形分類図の治水地形分類図については、国土地理院「治水地形分類図」の治水地形分類図の治水地形分類図データを用いて作成した。
- 人工地形分類図は、国土地理院による最近の1:25,000縮尺の数字データと、国土地理院「治水地形分類図」の治水地形分類図の数字データとを対照し、地形分類図の数字データの補正等の作業を行うとともに、分類の誤り等を訂正し、新たに本調査で作成したGISデータを用いて作成したものである。
- 調査の実施にあたっては、青森大学の 鈴木 洋太郎教授、茨城大学の 小原 博 教授のご指導をいただいた。

【利用上の注意】

使用した治水地形分類図更新版、土地条件図及び治水地形分類図の数字データは、治水地形分類図更新版の数字データと治水地形分類図更新版の数字データとを対照し、地形分類図の数字データの補正等の作業を行うとともに、分類の誤り等を訂正し、新たに本調査で作成したGISデータを用いて作成したものである。

摘要

- 経緯度の基準は世界測地系
- 投影はユニバーサル横メルカトル図法、座標帯は第54帯、中央子午線は東経141°
- 作業機関 野村チャート株式会社
- 作業地図 電子地形図25000 (令和3年8月版)
- 対応する二次メッシュコード
544032, 544033, 544034, 544035, 544036, 544037, 544038, 544039, 544040, 544041, 544042, 544043, 544044, 544045, 544046, 544047, 544048, 544049, 544050, 544051, 544052, 544053, 544054, 544055, 544056, 544057, 544058, 544059, 544060, 544061, 544062, 544063, 544064, 544065



「調査法に基づく国土地理院長承認(使用)R-3016-015」
「この地図で使用している背景地図画像は、電子地形図25000を使用しています。」