

MITO 水戸

1:50,000
みと

土地分類基本調査図(土地履歴調査)

Map of Past Land-use in the 1900s

土地利用分類図[第1期 1903~1905(明治36~38)年頃]

140° 42'
12' 78"

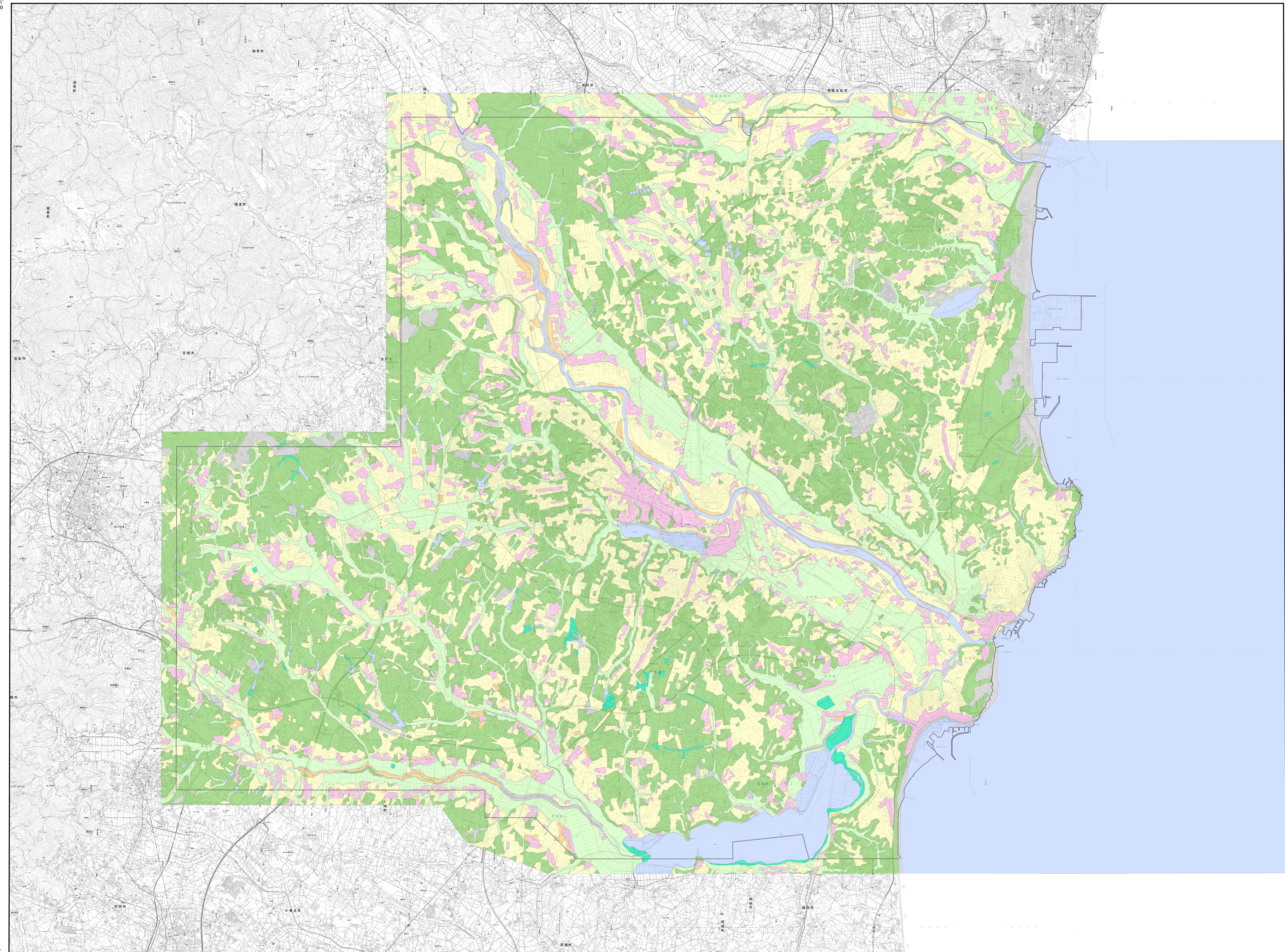
36° 31'
48' 50"

140° 13'
30' 00"

36° 31'
48' 50"

令和四年
度調査

令和四年八月
発行
国土交通省
国土政策局



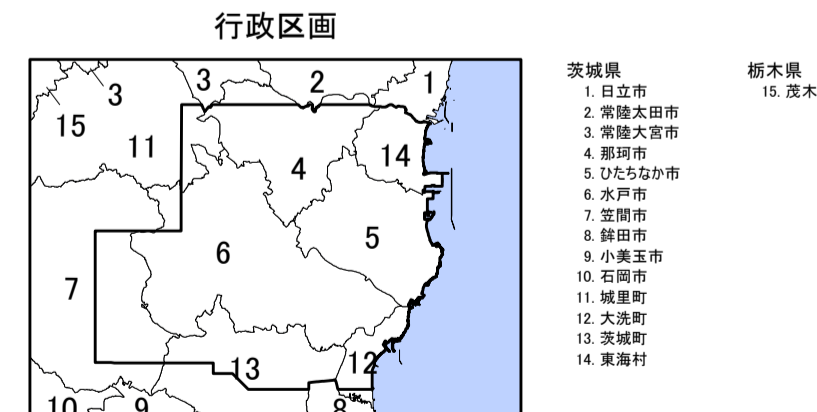
凡例 Legend

- 土地利用分類(第1期 1903年~1905年)
Past Land-use in the 1900s
- 田 Paddy field
 - 沼田 Water-logging paddy field
 - 畑 Dry crop field or grassland
 - 果樹園 Orchard
 - 樹木畑 Tree crops field
 - 森林 Forest
 - 荒地・海浜等 Waste land or Beach
 - 湿地 Marshy land
 - 建物用地 Settlement and urban area
 - その他の用地 Others
 - 水部 Water surface

土地利用分類図(第1期)は、調査時点から約120年前(概ね1900年頃)に
測量された地形図を資料として、当時の土地利用の状況を分類したものです。
【資料】
5万分1地形図「水戸」明治36年測図(明治39.6.30発行)
5万分1地形図「石川」明治36年測図(明治39.6.30発行)
5万分1地形図「碓氷(碓氷)」明治36年測図(明治41.12.28発行)
5万分1地形図「碓氷(碓氷)」明治36年測図(明治40.5.30発行)
※地形図の適用図式は、明治33年式地形図図式。

摘要

1. 経緯度の基準は世界測地系
2. 投影はユニバーサル横メルカトル図法、
座標帯は第54帯、中央子午線は東経141°
3. 作業機関 株式会社パソコ
4. 背景地図 電子地形図25000
5. 対応する二次メタデータ
令和4年4月調査
544032, 544033, 544034,
544042, 544043, 544044,
544052, 544053, 544054, 544055,
544062, 544063, 544064, 544065



「測量法に基づき国土地理院長委託(使用) 04月、27日」
この図図で使用している背景地図図式は、電子地形図25000を使用しています。