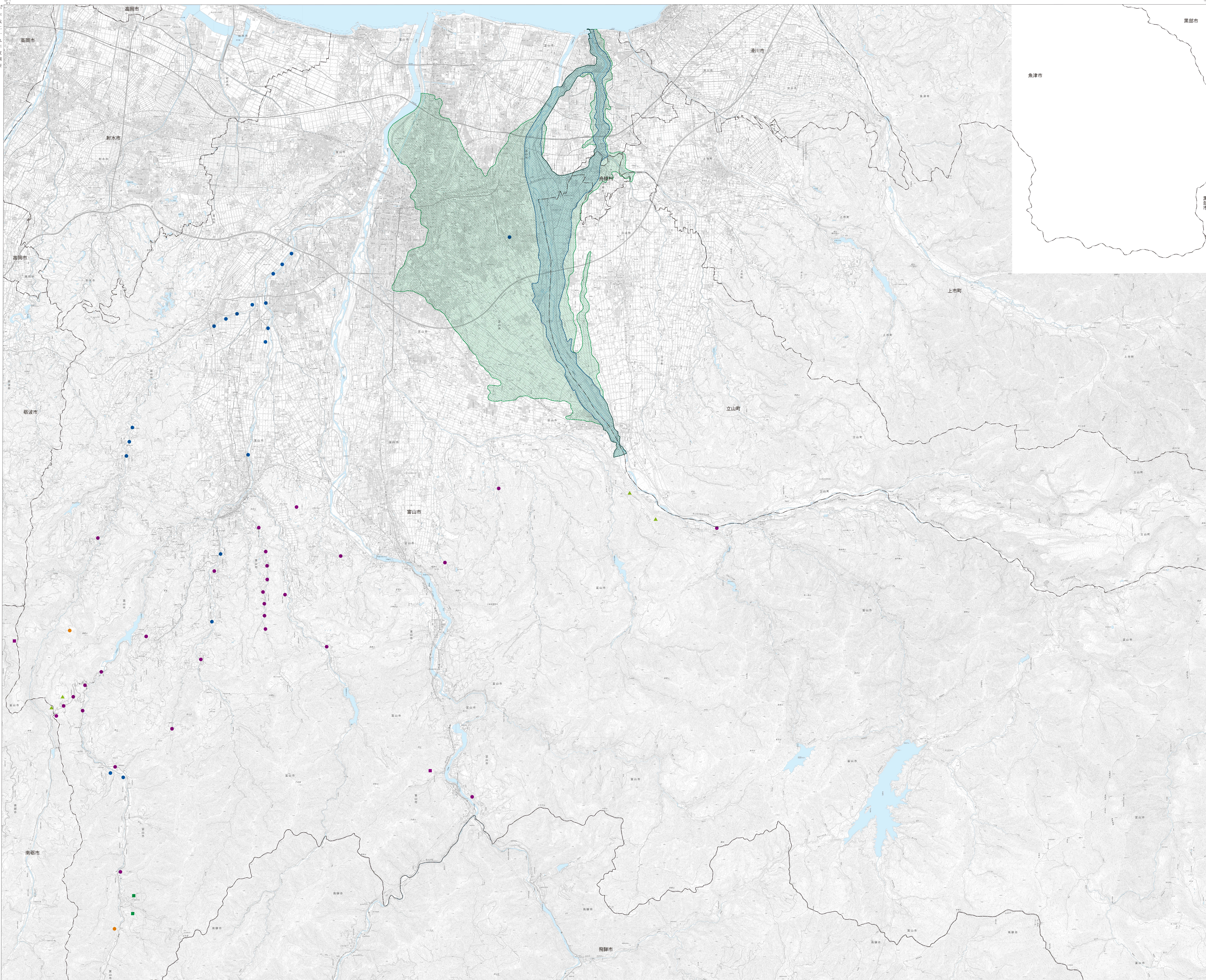
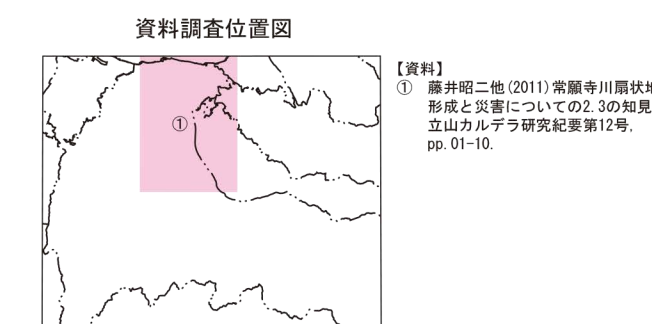


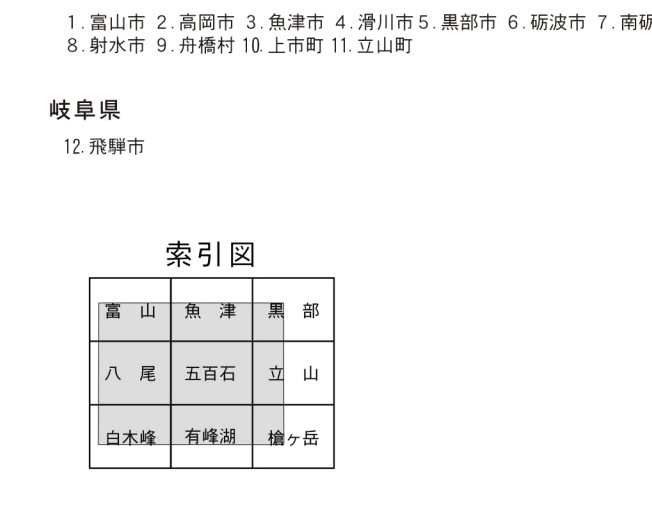
凡例 Legend

- 1. 土石流の災害履歴(資料①)
  - 1868年(明治元年)～1945年(昭和20年)の災害履歴
  - 1946年(昭和21年)～1989年(平成元年)の災害履歴
- 2. 台風による被害箇所(資料②)
  - 1951(昭和26)年 第2号台風による被害箇所
  - 1959(昭和34)年 第1号台風による被害箇所
- 3. 水害
  - 水害発生箇所
  - 水害発生箇所
  - 水害発生箇所
- 4. 土砂災害
  - 土砂災害発生箇所
  - 土砂災害発生箇所
  - 土砂災害発生箇所



**概要**

1. 図中の震感記録は、土地履歴調査(富山地区)における「土地利用分類図」及び「人工地形及び自然地形分類図」の調査範囲を示す。
2. 「災害履歴図(本図)の作成範囲は、原則として、富山市の行政区域のうち、上記1の調査範囲を併せた。但し、調査範囲外であっても当該市内の災害履歴情報が確認できた場合は表示をした場合がある。災害ごとの詳細な調査範囲情報は、凡例下の「資料調査位置図」を参照のこと。
3. 調査範囲の調査は世界測高系。
4. 投影法はユニバーサル横断メルカトル図法。座標系は第53号、中央子午線は東経135°。
5. 作業機関 株式会社 株式会社
6. 作業期間 電子地図版(2000) (平成29年5月調査)
7. 対応する二次メッシュコード



【この図版の作成に当たっては、国土利用院長の承認を得て、同院発行の数値地図5000(土地条件)、数値地図1000(基本図形)、地籍図(地形)及び電子地図(地形)を、地籍図(地形)及び電子地図(地形)を用いた。(承認番号 平29情保-第136号)】