

NIIGATA
新潟

1 : 50,000
にいがた

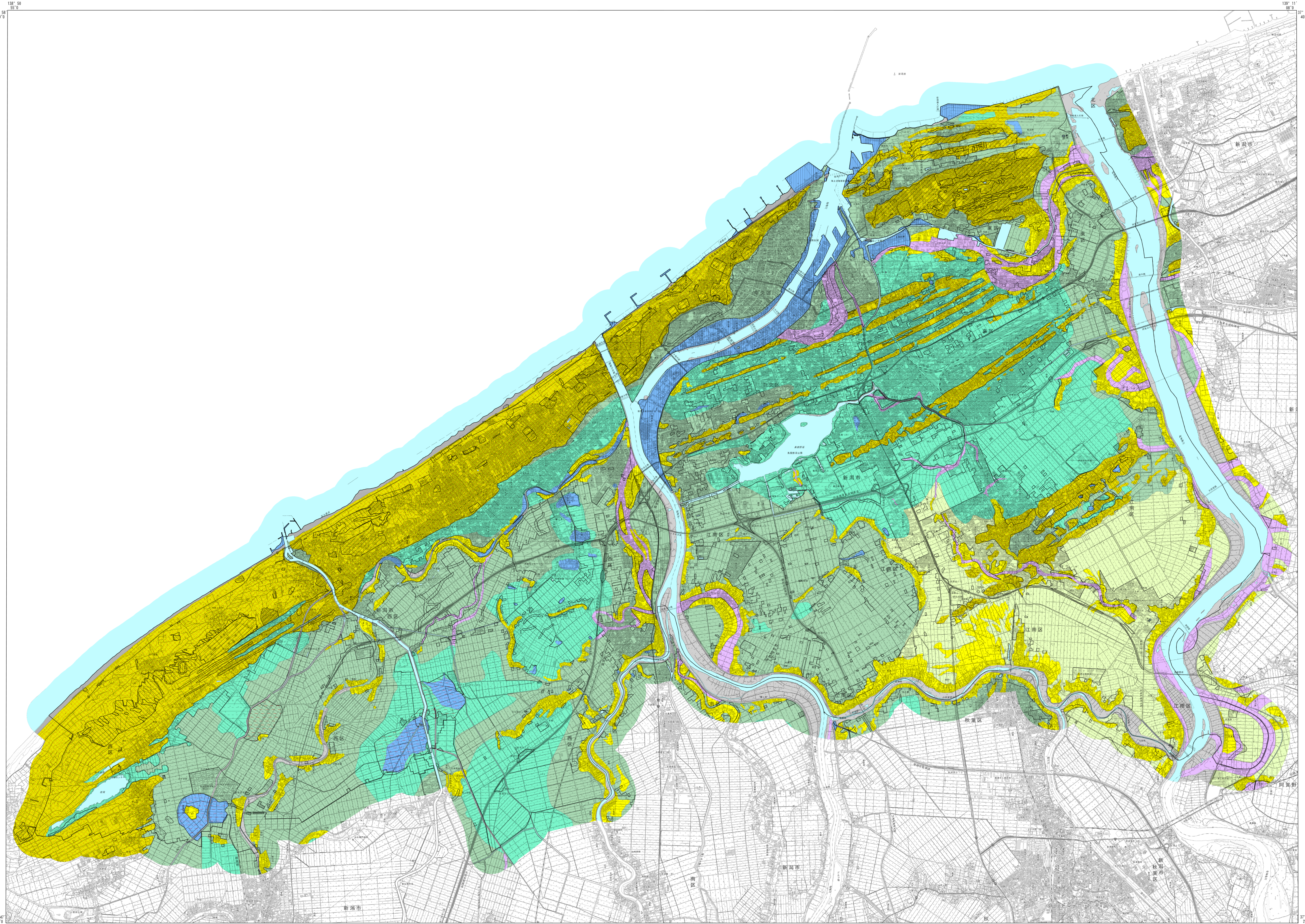
土地分類基本調査図(土地履歴調査)

Classification Map of Artificial Landform and Natural Landform
人工地形及び自然地形分類

平成二十九年 度 調査

平成三十年 三月 発行

国土交通省
国土政策局



凡例 Legend

人工地形分類 Artificial Landform
 人工平坦地(切り盛り造成地)
 Artificial ground (cut and fill)

- 宅地等 Flatland for residential use
- 農地等 Flatland for agricultural use
- 盛土地 Fill-up land
- 埋立地 Reclaimed land
- 干拓地 Drained land

自然地形分類 Natural landform
 低地 Lowland

- 氾濫原低地 Flood plain (back marsh)
- 自然堤防 Natural levee
- 旧河道 Abandoned channel
- 湿地 Wetland
- 三角洲・海岸低地 Delta or Coastal lowland
- 砂丘 Sand dune
- 河原・河川敷 Dry river bed
- 浜 Beach

水部 Water

- 現水部 Recent water surface
- 旧水部 Former water surface

摘要

- 経緯度の基準は世界測地系
- 投影はユニバーサル横メルカトル図法、座標帯は第54帯、中央子午線は東経141°
- 作業機関 昇寿チャート株式会社
- 背景地図 電子地形図25000(平成29年5月調製)
- 対応する二次メッシュコード
563856, 563857, 563866, 563867, 563950, 563951, 563960, 563961, 563970, 563971

行政区画

索引図

		中条
内野	新潟	新発田
弥彦	新潟	津川

新潟県
1. 新潟市 2. 阿賀野市

1:50,000 新潟

Ministry of Land, Infrastructure, Transport and Tourism (C) 2018

「この地図の作成に当たっては、国土地理院長の承認を得て、同院発行の数値地図25000(土地条件)、数値地図(国土基本情報)電子国土基本図(地図情報)、地理院タイル(数値地図25000(土地条件))、電子地形図25000及び基礎地図情報及び電子地形図(タイル)を使用した。(承認番号 平29情使、第1526号)」

- 自然地形分類は、国土地理院発行の1:25,000治水地形分類図(更新版)「巻」内野「白根」新潟南部「新潟北部」「新潟」「水原」「松浜」(2009年)を基礎資料として、同1:25,000土地条件図「内野」「弥彦」「新潟」(1986年)「新潟」(1985年)を参考資料として編集を行った。
- 人工地形分類は、国土地理院発行の1:25,000治水地形分類図(更新版)「巻」内野「白根」新潟南部「新潟北部」「新潟」「水原」「松浜」(2009年)、同1:25,000土地条件図「内野」「弥彦」「新潟」(1986年)「新潟」(1985年)の編集及び最新の電子地形図等の情報により修正を行ったが、新たな地形判読作業を行っていないため、最新の地形改変の状況が表現されていない場合がある。
- 自然地形分類の現水部については、数値地図(国土基本情報)の水源地及び海岸線データを使用して編集を行った。
- 本図の作成に当たっては、専修大学の熊木津太教授、新潟大学の土部厚志准教授のご指導をいただいた。