

NIIGATA
新潟

1 : 50,000
にいがた

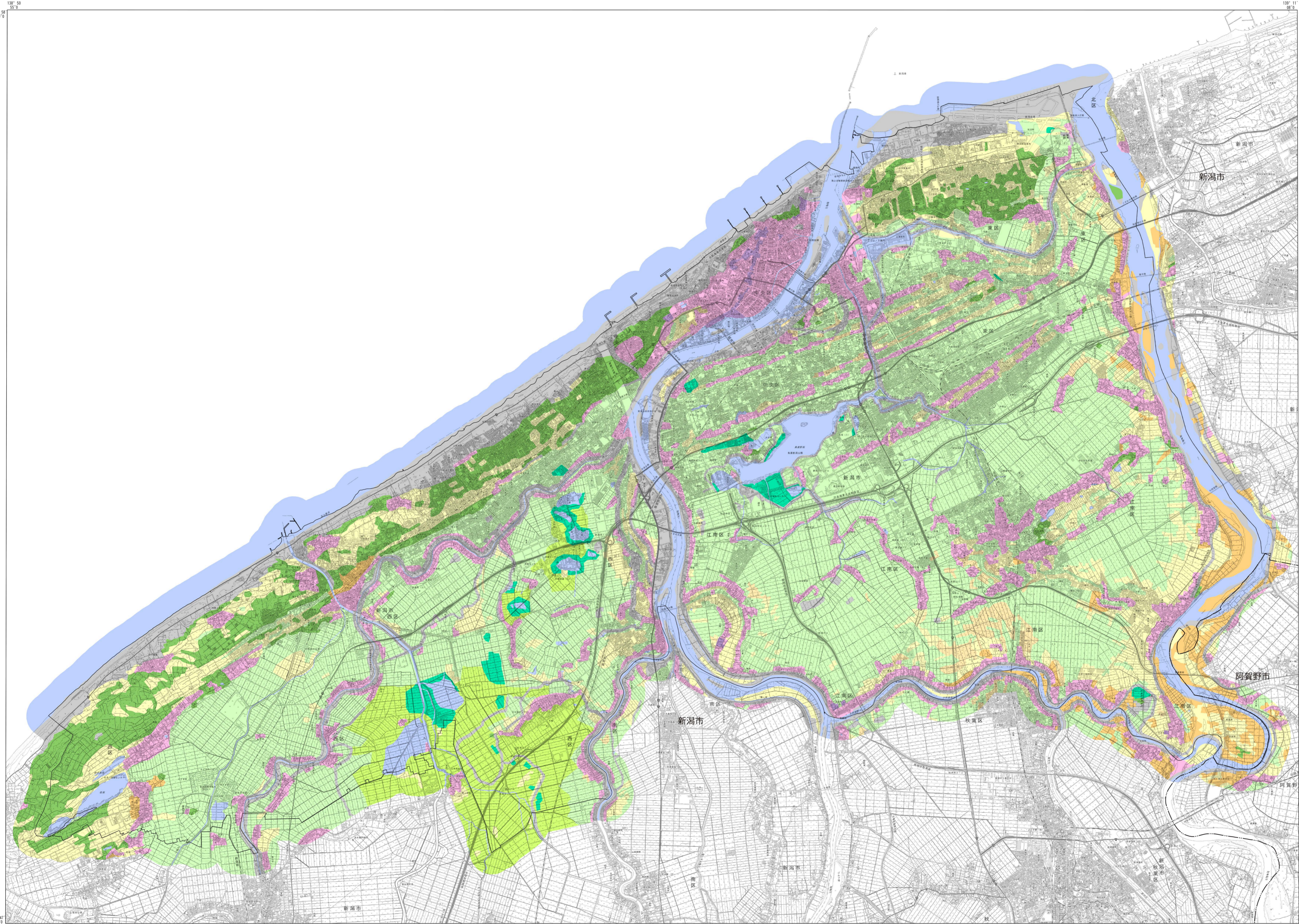
土地分類基本調査図(土地履歴調査)

Map of Past Land-use in the 1910s
土地利用分類図[第1期 1911(明治44)年]

平成二十九年
度調査

平成三十年
三月発行

国土交通省
国土政策局



凡例 Legend

土地利用分類(第1期 1911年)
Past Land-use in the 1910s

- 田 Paddy field
- 沼田 Water-logging paddy field
- 畑 Dry crop field or grassland
- 果樹園 Orchard
- 樹木畑 Tree crops field
- 森林 Forest
- 荒地・海浜等 Waste land or Beach
- 湿地 Marshy land
- 建物用地 Settlement and urban area
- その他の用地 Others
- 水部 Water surface

土地利用分類図(第1期)は、現在から約110年前(1900年頃)に測量された地形図を資料として、当時の土地利用の状況を分類したものです。

【資料】
 5万分1地形図「新潟」明治44年測図(大正3.5.30発行)
 5万分1地形図「新潟」明治44年測図(大正3.5.30発行)
 5万分1地形図「内野」明治44年測図(大正3.4.30発行)
 5万分1地形図「彌彦」明治44年測図(大正3.5.30発行)

- 摘要
1. 経緯度の基準は世界測地系
 2. 投影はユニバーサル横メルカトル図法、座標帯は第54帯、中央子午線は東経141°
 3. 作業機関 昇寿チャート株式会社
 4. 背景地図 電子地形図25000(平成29年5月調製)
 5. 対応する二次メッシュコード
563856, 563857, 563866, 563867, 563950, 563951, 563960, 563961, 563970, 563971

行政区画

索引図

中条	新発田
内野	新潟
弥彦	津川

新潟県
1. 新潟市 2. 阿賀野市

1:50,000 新潟

Ministry of Land Infrastructure, Transport and Tourism (C)2018

「この地図の作成に当たっては、国土地理院長の承認を得て、同院発行の数値地図25000(土地条件)、数値地図(国土基本情報)電子国土基本図(地図情報)、地理院タイル(数値地図25000(土地条件))、電子地形図25000及び基盤地図情報及び電子地形図(タイル)を使用した。(承認番号 平29情使、第1526号)」