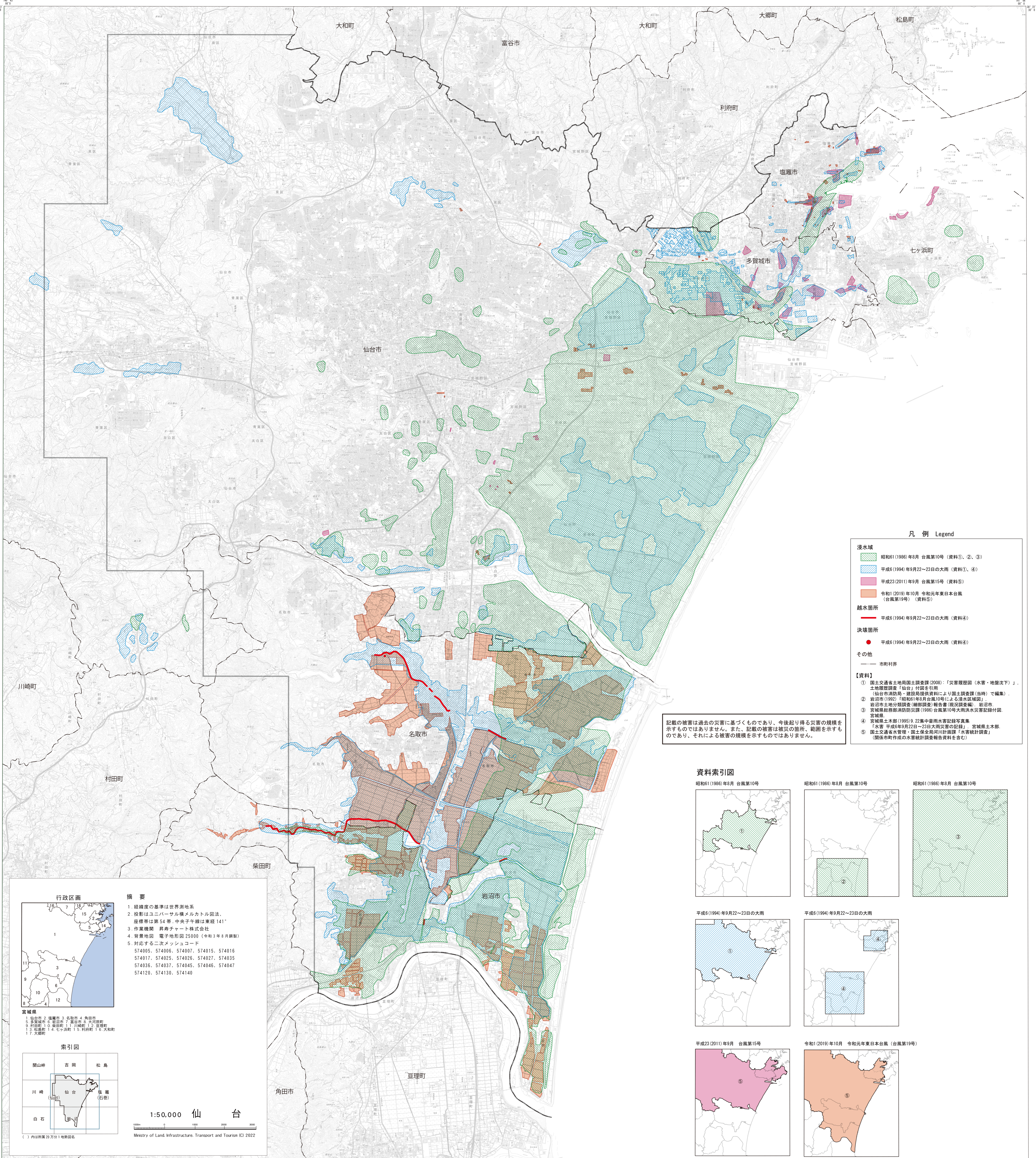


令和三年度調査



凡例 Legend

浸水域

- 昭和61(1986)年8月 台風第10号 (資料①、②、③)
- 平成6(1994)年9月22~23日の大雨 (資料①、④)
- 平成23(2011)年9月 台風第15号 (資料⑤)
- 令和1(2019)年10月 令和元年東日本台風 (台風第19号) (資料⑤)

越水箇所

- 平成6(1994)年9月22~23日の大雨 (資料④)

決壊箇所

- 平成6(1994)年9月22~23日の大雨 (資料④)

その他

- 市町村界

【資料】

- 国土交通省土地局国土調査課(2008)「災害履歴図(水害・地盤沈下)」, 土地履歴調査「仙台」付図を引用 (仙台市消防局・建設局提供資料により国土調査課(当時)で編集)
- 岩沼市(1992)「昭和61年台風10号による浸水区域図」, 岩沼市土地分類調査(縮小調査)報告書(現況調査編) 岩沼市
- 宮城県総務部消防防災課(1986)台風第10号大雨洪水災害記録付図, 宮城県
- 宮城県土木部(1995)9.22集中豪雨水害記録写真集「水害 平成6年9月22日~23日大雨災害の記録」, 宮城県土木部
- 国土交通省水管理・国土保全局河川計画課「水害統計調査」(関係市町作成の水害統計調査報告資料を含む)

記載の被害は過去の災害に基づくものであり、今後起り得る災害の規模を示すものではありません。また、記載の被害は被災箇所、範囲を示すものであり、それによる被害の規模を示すものではありません。

資料索引図

昭和61(1986)年8月 台風第10号	昭和61(1986)年8月 台風第10号	昭和61(1986)年8月 台風第10号
平成6(1994)年9月22~23日の大雨	平成6(1994)年9月22~23日の大雨	
平成23(2011)年9月 台風第15号	令和1(2019)年10月 令和元年東日本台風(台風第19号)	

行政区画

概要

- 経緯度の基準は世界測地系
- 投影はユニバーサル横メルカトル図法、座標帯は第54帯、中央子午線は東経141°
- 作業機関 野村チャート株式会社
- 背景地図 電子地形図 25000 (令和3年8月調製)
- 対応する二次メッシュコード
574005, 574006, 574007, 574015, 574016
574017, 574025, 574026, 574027, 574035
574036, 574037, 574045, 574046, 574047
574120, 574130, 574140

客城鎮

- 仙台市 2. 塩竈市 3. 名取市 4. 角田市
5. 岩沼市 6. 村田町 7. 柴田町 8. 大和町
9. 川崎町 10. 七ヶ浜町 11. 利府町 12. 大和町
13. 大和町 14. 七ヶ浜町 15. 利府町 16. 大和町
17. 大和町

索引図

1:50,000 仙台
Ministry of Land, Infrastructure, Transport and Tourism (C) 2022

令和四年三月発行

国土交通省 国土政策局