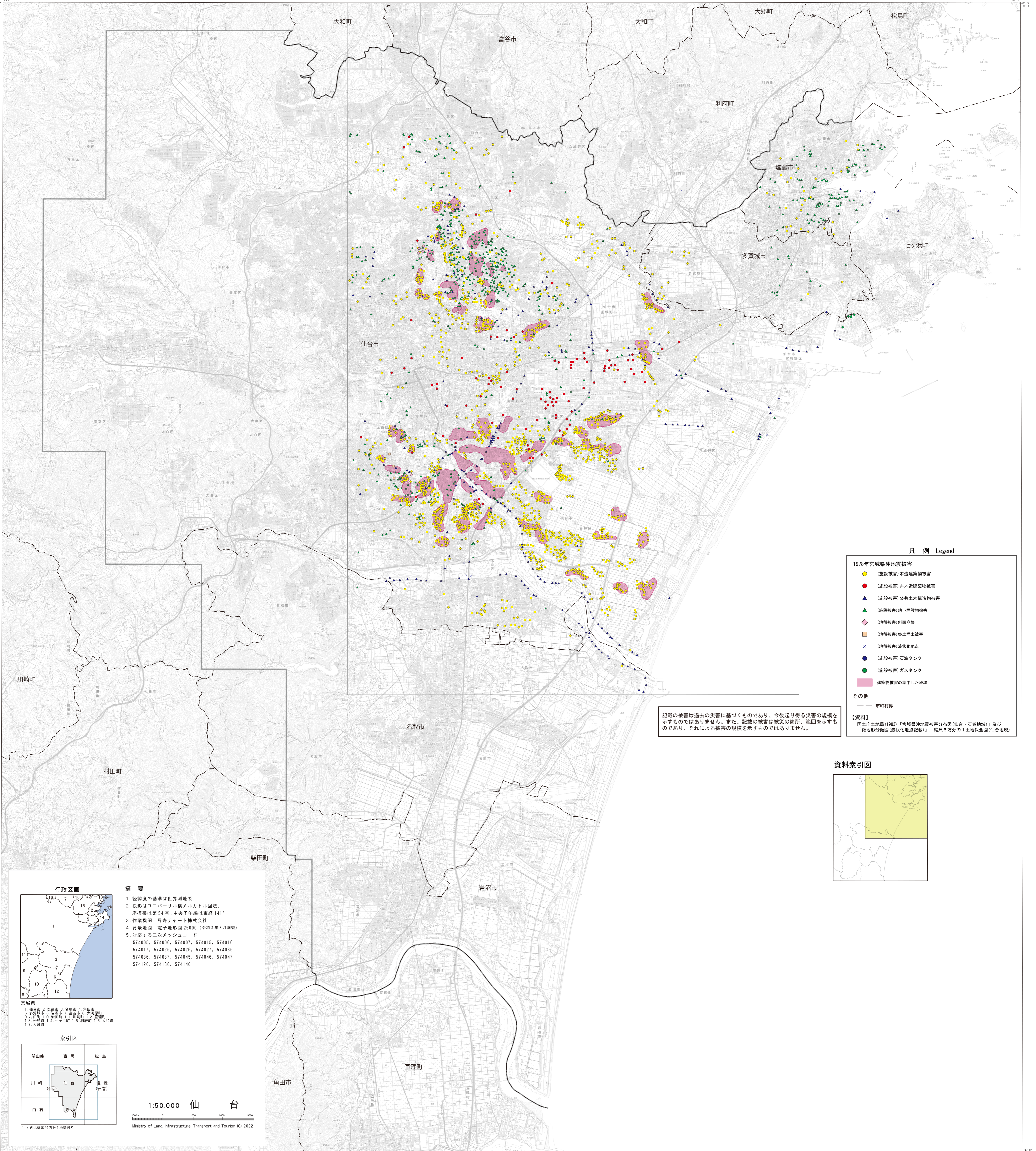


令和三年度調査



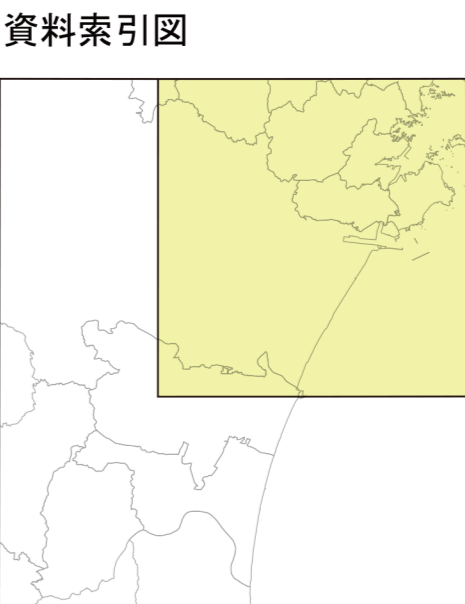
凡例 Legend

- (施設被害) 木造建築物被害
- (施設被害) 非木造建築物被害
- ▲ (施設被害) 公共土木構造物被害
- ▲ (施設被害) 地下埋設物被害
- ◇ (地盤被害) 斜面崩壊
- (地盤被害) 崖土壌被害
- × (施設被害) 液状化地点
- (施設被害) 石油タンク
- (施設被害) ガスタンク
- 建築物被害の集中した地域

その他
—— 市町村界

【資料】
国土庁土地局(1993)『宮城県沖地震被害分布図(仙台・石巻地域)』及び『宮城県沖地震被害分布図(仙台・石巻地域)』及び『宮城県沖地震被害分布図(仙台・石巻地域)』及び『宮城県沖地震被害分布図(仙台・石巻地域)』

記載の被害は過去の災害に基づくものであり、今後起り得る災害の規模を示すものではありません。また、記載の被害は被災の箇所、範囲を示すものであり、それによる被害の規模を示すものではありません。



行政区画

概要

- 経緯度の基準は世界測地系
- 投影はユニバーサル横メルカトル図法、座標帯は第54帯、中央子午線は東経141°
- 作業機関 野村チャート株式会社
- 背景地図 電子地形図25000(令和3年8月調製)
- 対応する二次メッシュコード
574005, 574006, 574007, 574015, 574016, 574017, 574025, 574026, 574027, 574035, 574036, 574037, 574045, 574046, 574047, 574120, 574130, 574140

宮城県

- 仙台市
- 塩釜市
- 名取市
- 角田市
- 多賀城市
- 岩手県
- 秋田県
- 青森県
- 山形県
- 福島県
- 茨城県
- 栃木県
- 群馬県
- 埼玉県
- 千葉県
- 東京都
- 神奈川県
- 静岡県
- 愛知県
- 岐阜県
- 富山県
- 石川県
- 福井県
- 滋賀県
- 京都府
- 大阪府
- 兵庫県
- 奈良県
- 和歌山県
- 徳島県
- 香川県
- 愛媛県
- 高知県
- 福岡県
- 佐賀県
- 熊本県
- 大分県
- 鹿児島県
- 沖縄県

索引図

1:50,000 仙台
Ministry of Land, Infrastructure, Transport and Tourism (C) 2022

令和四年三月発行

国土交通省 国土政策局