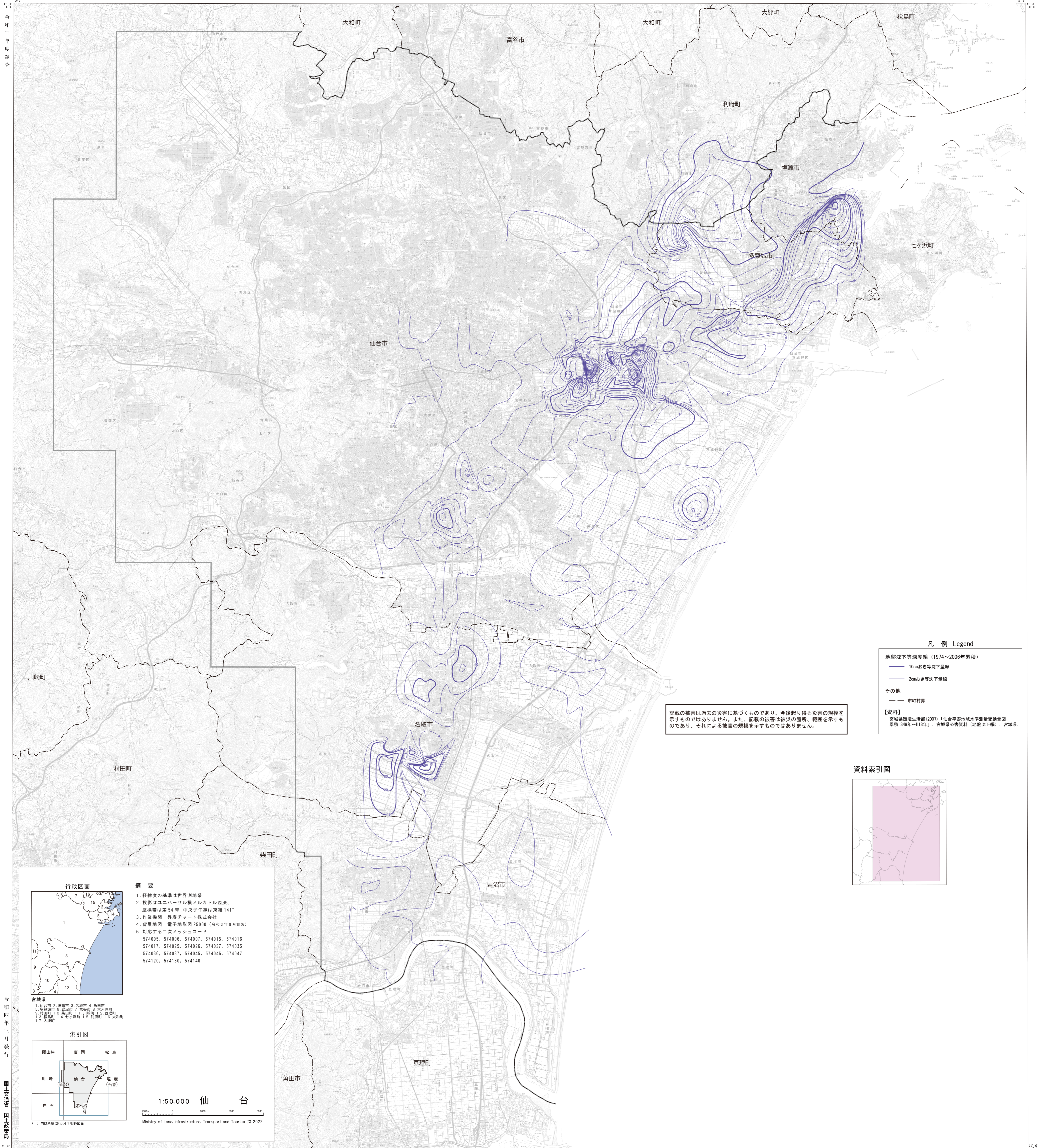


令和三年度調査



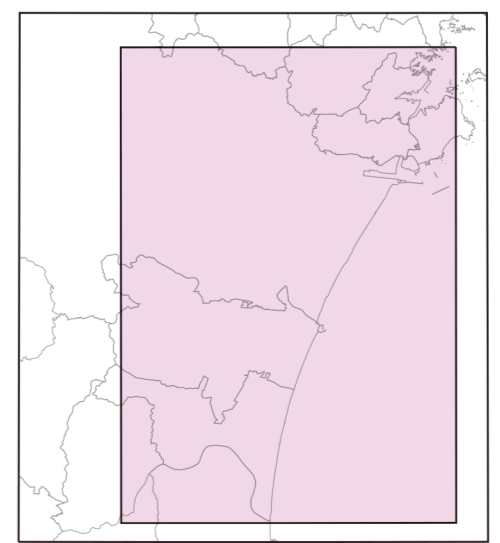
凡例 Legend

- 地盤沈下等深度線 (1974~2006年累積)
- 10cmおき等沈下量線
- 20cmおき等沈下量線
- その他
- 市町村界

記載の被害は過去の災害に基づくものであり、今後起る災害の規模を示すものではありません。また、記載の被害は被災の箇所、範囲を示すものであり、それによる被害の規模を示すものではありません。

【資料】
宮城県環境生活部(2007)「仙台平野地域水準測量変動量図
累積 S49年~H18年」, 宮城県公害資料(地盤沈下編), 宮城県

資料索引図



行政区画

概要

- 経緯度の基準は世界測地系
- 投影はユニバーサル横メルカトル図法、座標帯は第54帯、中央子午線は東経141°
- 作業機関 野村チャート株式会社
- 背景地図 電子地形図 25000 (令和3年8月調製)
- 対応する二次メッシュコード
574005, 574006, 574007, 574015, 574016
574017, 574025, 574026, 574027, 574035
574036, 574037, 574045, 574046, 574047
574120, 574130, 574140

宮城県

- 仙台市 2. 塩釜市 3. 名取市 4. 角田市
5. 多賀城市 6. 岩沼市 7. 鹿角市 8. 大川町
9. 村田町 10. 柴田町 11. 川崎町 12. 大谷町
13. 秋田町 14. 七ヶ浜町 15. 利府町 16. 大和町
17. 大郷町

索引図

1:50,000 仙台
Ministry of Land, Infrastructure, Transport and Tourism (C) 2022

令和四年三月発行

国土交通省 国土政策局