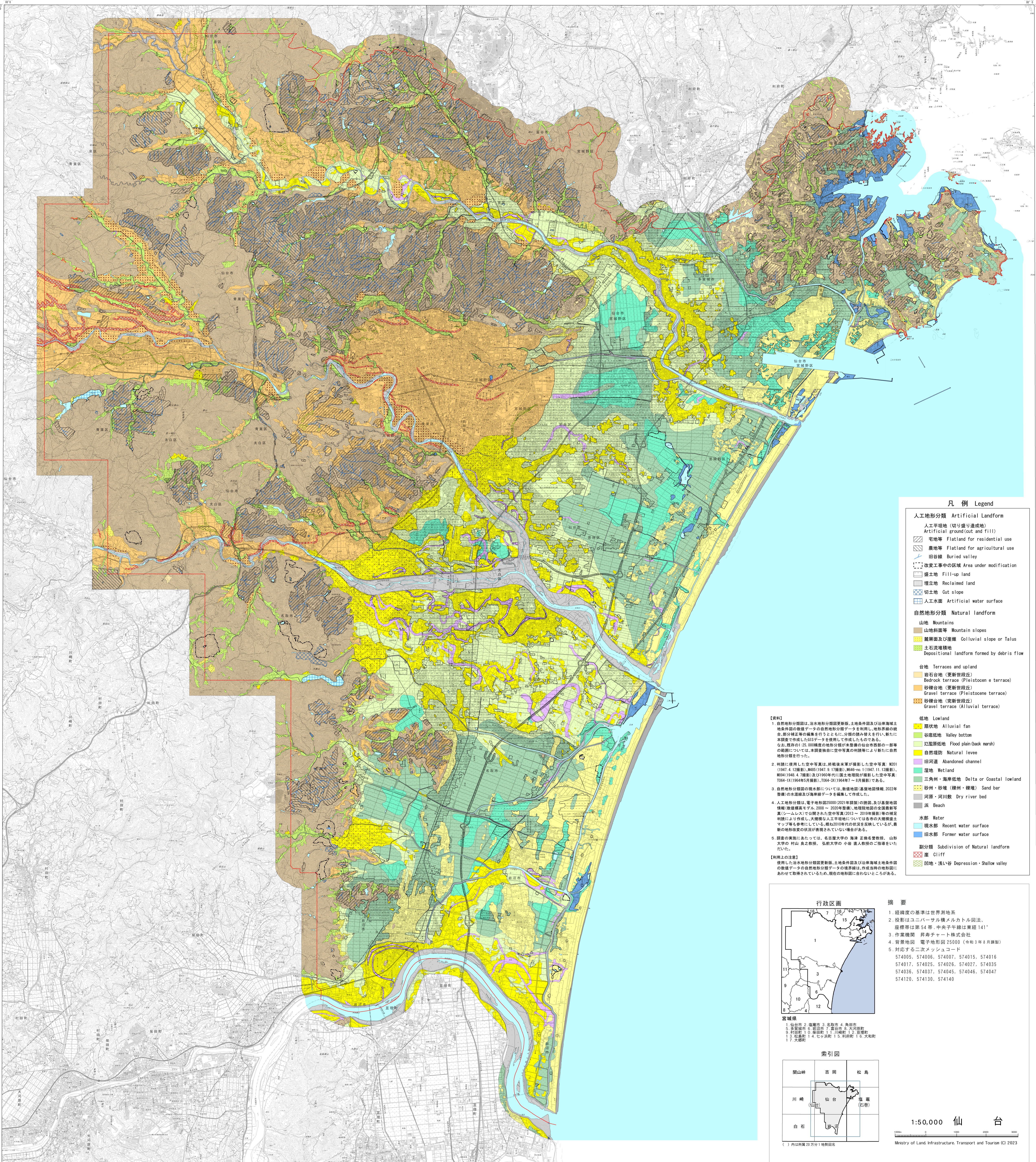


令和四年
度調査

令和五年
三月発行

国土交通省
国土政策局



凡例 Legend

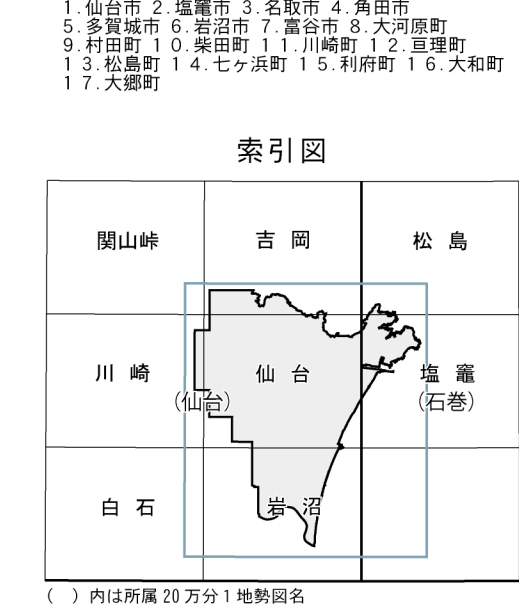
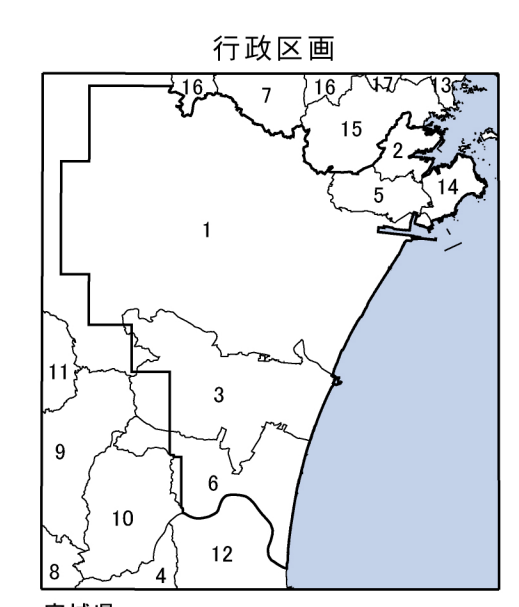
人工地形分類 Artificial Landform

- 人工平地 (切り盛り造成地) Artificial ground (cut and fill)
- 宅地等 Flatland for residential use
- 農地等 Flatland for agricultural use
- 旧谷線 Buried valley
- 変更工事中の区域 Area under modification
- 盛土地 Fill-up land
- 埋立地 Reclaimed land
- 切土地 Cut slope
- 人工水面 Artificial water surface

自然地形分類 Natural Landform

- 山地 Mountains
- 山地斜面等 Mountain slopes
- 麓斜面及び窪地 Colluvial slope or Talus
- 土石流堆積地 Depositional landform formed by debris flow
- 谷地 Terraces and upland
 - 礫石台地 (更新世段丘) Bedrock terrace (Pleistocene terrace)
 - 砂礫台地 (更新世段丘) Gravel terrace (Pleistocene terrace)
 - 砂礫台地 (完新世段丘) Gravel terrace (Alluvial terrace)
- 低地 Lowland
 - 扇状地 Alluvial fan
 - 谷底低地 Valley bottom
 - 氾濫原低地 Flood plain(back marsh)
 - 自然堤防 Natural levee
 - 旧河道 Abandoned channel
 - 湿地 Wetland
 - 三角洲・海岸低地 Delta or Coastal lowland
 - 砂州・砂堤 (礫州・礫堤) Sand bar
 - 河原・河川敷 Dry river bed
 - 浜 Beach
- 水部 Water
 - 現水部 Recent water surface
 - 旧水部 Former water surface
- 断分節 Subdivision of Natural Landform
 - 崖 Cliff
 - 凹地・浅い谷 Depression・Shallow valley

【資料】
1. 自然地形分類図は、治水地形分類図更新版、土地条件図及び沿岸海浜土地条件図の数値データと自然地形分類データを利用し、地形分類の統合・再分類等の作業を行うことにより、分類の統一を図り、新たに本調査で作成したGISデータを使用して作成したものである。
なお、既存の1:25,000精度の地形分類が未整備の仙台市西部の一部等の範囲については、本調査独自に空中写真の判読等により新たに自然地形分類を行った。
2. 判読に使用した空中写真は、戦後後米軍が撮影した空中写真、M201 (1947.4.12撮影)、M455 (1947.9.17撮影)、M546-no.1 (1947.11.13撮影)、M94 (1948.4.7撮影) 及び1960年代に国土院が撮影した空中写真 (1964.10 (1964年撮影)、1964.10 (1964年撮影)) によるものである。
3. 自然地形分類図の更新版については、数値地図(基礎地図情報 2022年整備)の水産線及び海岸線データを利用して作成した。
4. 人工地形分類は、電子地形図25000(2021年調査)の陸域及び基礎地図情報(数値標高モデル、2008～2020年整備)、地現図の全国最新写真(ズームレス)で公開された空中写真(2013～2019年撮影)等の判読判読により作成し、大規模な人工平地については最新のデジタル地形図マップ等も参考にしている。概ね2010年代の状況を反映しているが、最新の地形変化の状況が反映されていない場合がある。
5. 調査の実施にあたっては、名古屋大学の 海津 正徳名誉教授、山形大学の 村山 良之教授、弘前大学の 小岩 直人教授のご指導をいただいた。
【利用上の注意】
使用した治水地形分類図更新版、土地条件図及び沿岸海浜土地条件図の数値データと自然地形分類データの境界線は、作成当時の地形図にあわせて取得されているため、現在の地形図に合わないところがある。



摘要

- 経緯度の基準は世界測地系
- 投影はユニバーサル横メルカトル図法、投影帯は第54帯、中央子午線は東経141°
- 作業機関 野島チャート株式会社
- 背景地図 電子地形図 25000 (令和3年8月調査)
- 対応する二次メッシュコード
574005, 574006, 574007, 574015, 574016
574017, 574025, 574026, 574027, 574035
574036, 574037, 574045, 574046, 574047
574120, 574130, 574140

【測量法に基づく国土院院長承認(使用) R 311s 915】
【この地図で使用する背景地図画像は、電子地形図25000を使用しています。】