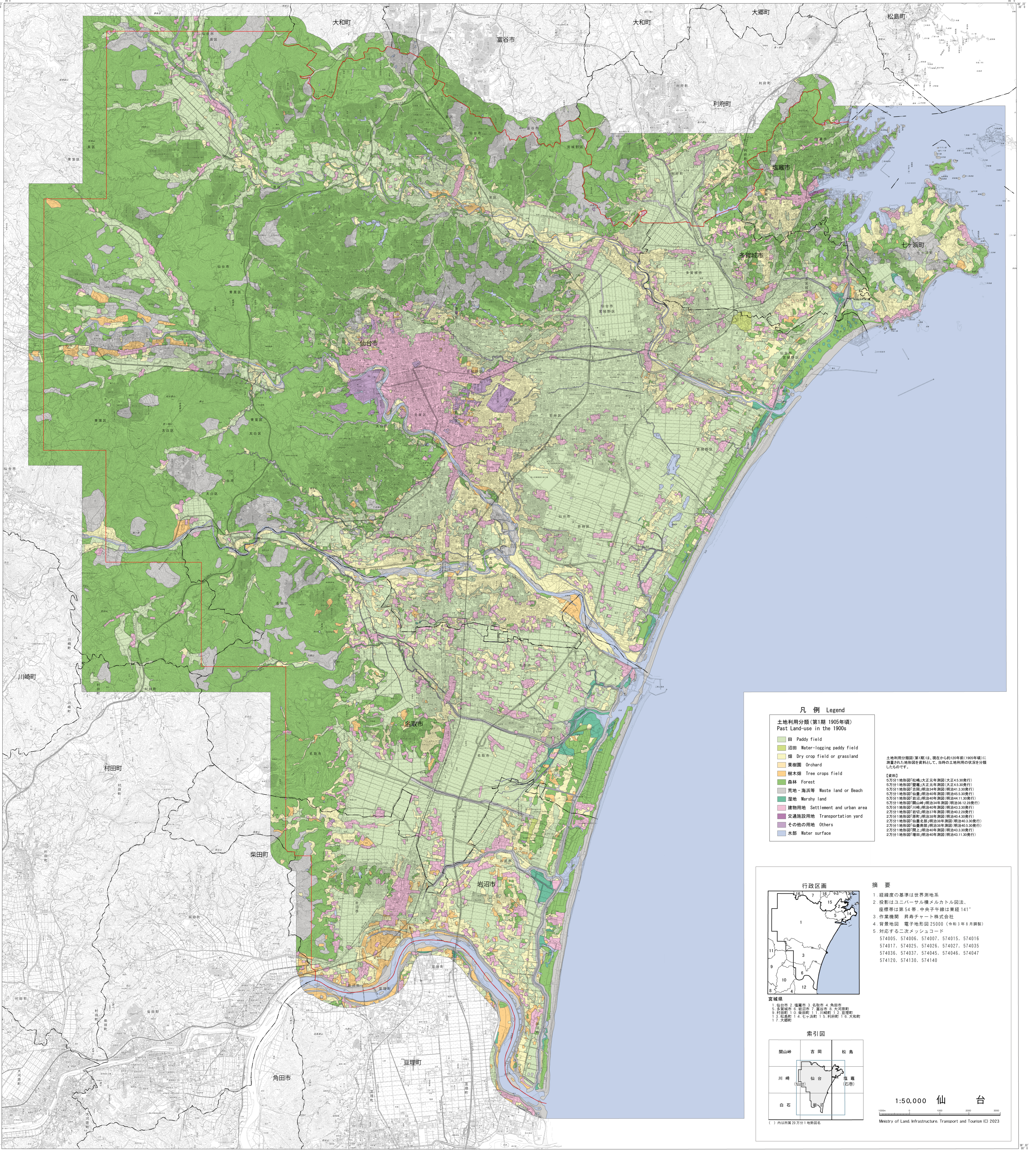


令和四年  
度調査

令和五年  
三月発行

国土交通省  
国土政策局



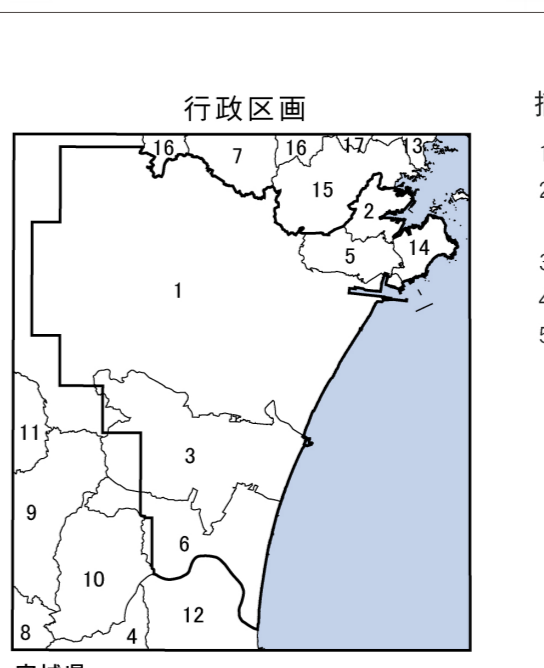
**凡例 Legend**

土地利用分類(第1期 1905年頃)  
Past Land-use in the 1900s

- 田 Paddy field
- 沼田 Water-logging paddy field
- 畑 Dry crop field or grassland
- 果樹園 Orchard
- 樹木畑 Tree crops field
- 森林 Forest
- 荒地・海浜等 Waste land or Beach
- 湿地 Marshy land
- 建物用地 Settlement and urban area
- 交通施設用地 Transportation yard
- その他の用地 Others
- 水部 Water surface

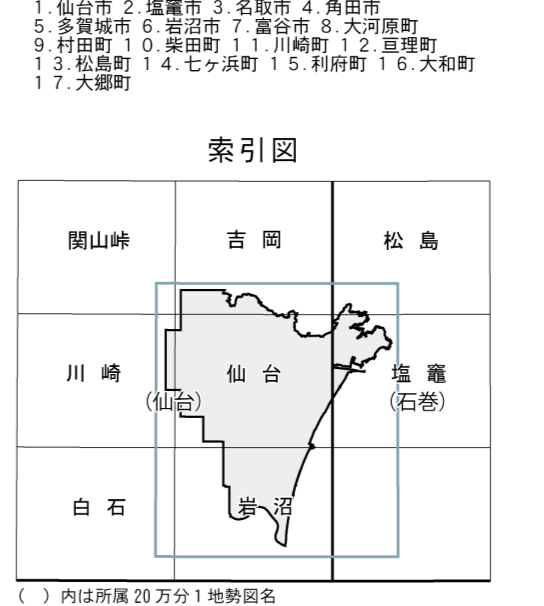
土地利用分類図(第1期)は、現在から約120年前(1905年頃)に測量された地形図を資料として、当時の土地利用の状況を分類したものです。

【資料】  
5万分1地形図(松島)大正元年測図(大正45.30発行)  
5万分1地形図(登壇)大正元年測図(大正45.30発行)  
5万分1地形図(石巻)明治34年測図(明治41.3.30発行)  
5万分1地形図(和歌山)明治40年測図(明治45.3.30発行)  
5万分1地形図(若沼)明治40年測図(明治45.3.30発行)  
5万分1地形図(鶴岡)明治44年測図(明治49.3.29発行)  
5万分1地形図(川崎)明治40年測図(明治45.3.30発行)  
2万分1地形図(宮城)明治37年測図(明治42.2.28発行)  
2万分1地形図(仙台)明治38年測図(明治43.4.5発行)  
2万分1地形図(仙臺北部)明治38年測図(明治43.3.30発行)  
2万分1地形図(仙臺南東)明治38年測図(明治43.3.30発行)  
2万分1地形図(四上)明治40年測図(明治45.3.30発行)  
2万分1地形図(増田)明治40年測図(明治45.11.30発行)



**摘要**

- 経緯度の基準は世界測地系
- 投影はユニバーサル横メルカトル図法、楕圓標は第54帯、中央子午線は東経141°
- 作業機関 野島チャート株式会社
- 背景地図 電子地形図 25000 (令和3年8月開製)
- 対応する二次メッシュコード  
574005, 574006, 574007, 574015, 574016  
574017, 574025, 574026, 574027, 574035  
574036, 574037, 574045, 574046, 574047  
574120, 574130, 574140



1:50,000 仙台  
Ministry of Land, Infrastructure, Transport and Tourism (C) 2023

〔測量法に基づく国土地理院長承認(使用)R3JHs-915〕  
〔この地図で使用する背景地図画像は、電子地形図25000を使用しています。〕