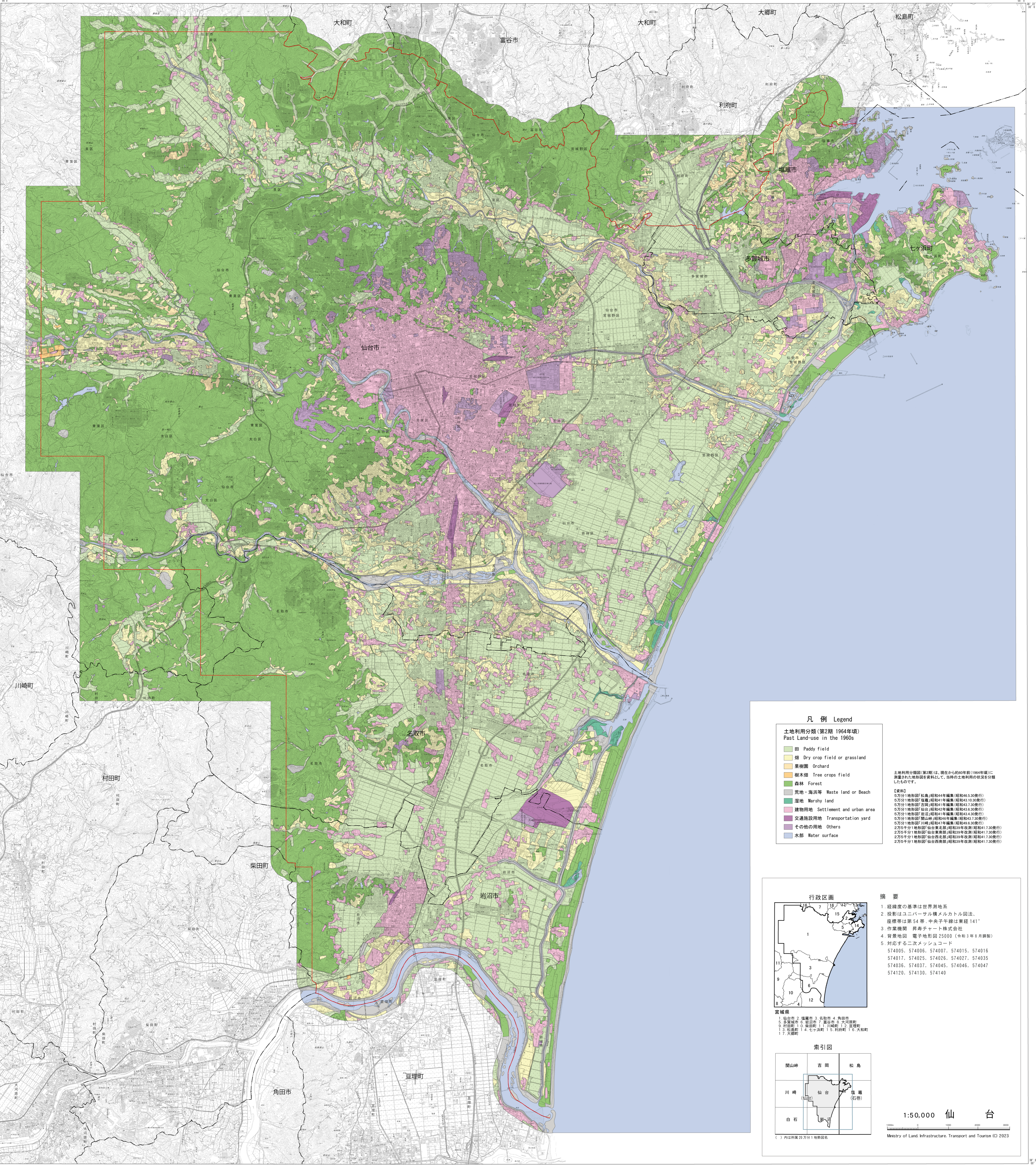


令和四年
度調査

令和五年
三月発行

国土交通省
国土政策局



凡例 Legend

土地利用分類(第2期 1964年頃)
Past Land-use in the 1960s

- 田 Paddy field
- 畑 Dry crop field or grassland
- 果樹園 Orchard
- 樹木畑 Tree crops field
- 森林 Forest
- 荒地・海浜等 Waste land or beach
- 湿地 Marshy land
- 建物用地 Settlement and urban area
- 交通施設用地 Transportation yard
- その他の用地 Others
- 水域 Water surface

土地利用分類図(第2期)は、現在から約60年前(1964年頃)に調査された地形図を資料として、当時の土地利用の状況を分類したものである。

【資料】
5万分1地形図(松島)昭和44年編集(昭和48.5.30発行)
5万分1地形図(仙臺)昭和41年編集(昭和43.10.30発行)
5万分1地形図(石巻)昭和41年編集(昭和43.7.30発行)
5万分1地形図(仙台)昭和42年編集(昭和43.8.30発行)
5万分1地形図(宮古)昭和44年編集(昭和48.4.20発行)
5万分1地形図(鶴岡)昭和46年編集(昭和48.7.30発行)
5万分1地形図(川崎)昭和47年編集(昭和49.3.30発行)
2万5千分1地形図(仙台東部)昭和39年改測(昭和41.7.30発行)
2万5千分1地形図(仙台西部)昭和39年改測(昭和41.7.30発行)
2万5千分1地形図(仙台南部)昭和39年改測(昭和41.7.30発行)

行政区画

概要

- 経緯度の基準は世界測地系
- 投影はユニバーサルメルカトル図法、楕圓標は第54帯、中央子午線は東経141°
- 作業機関 株式会社 野島チャート
- 背景地図 電子地形図 25000 (令和3年8月調製)
- 対応する二次メッシュコード
574005, 574006, 574007, 574015, 574016, 574017, 574025, 574026, 574027, 574035, 574036, 574037, 574045, 574046, 574047, 574120, 574130, 574140

索引図

1:50,000 仙台
Ministry of Land, Infrastructure, Transport and Tourism (C) 2023

〔測量法に基づく国土地理院長承認(使用)R3JHs 915〕
〔この地図で使用する背景地図画像は、電子地形図25000を使用しています。〕