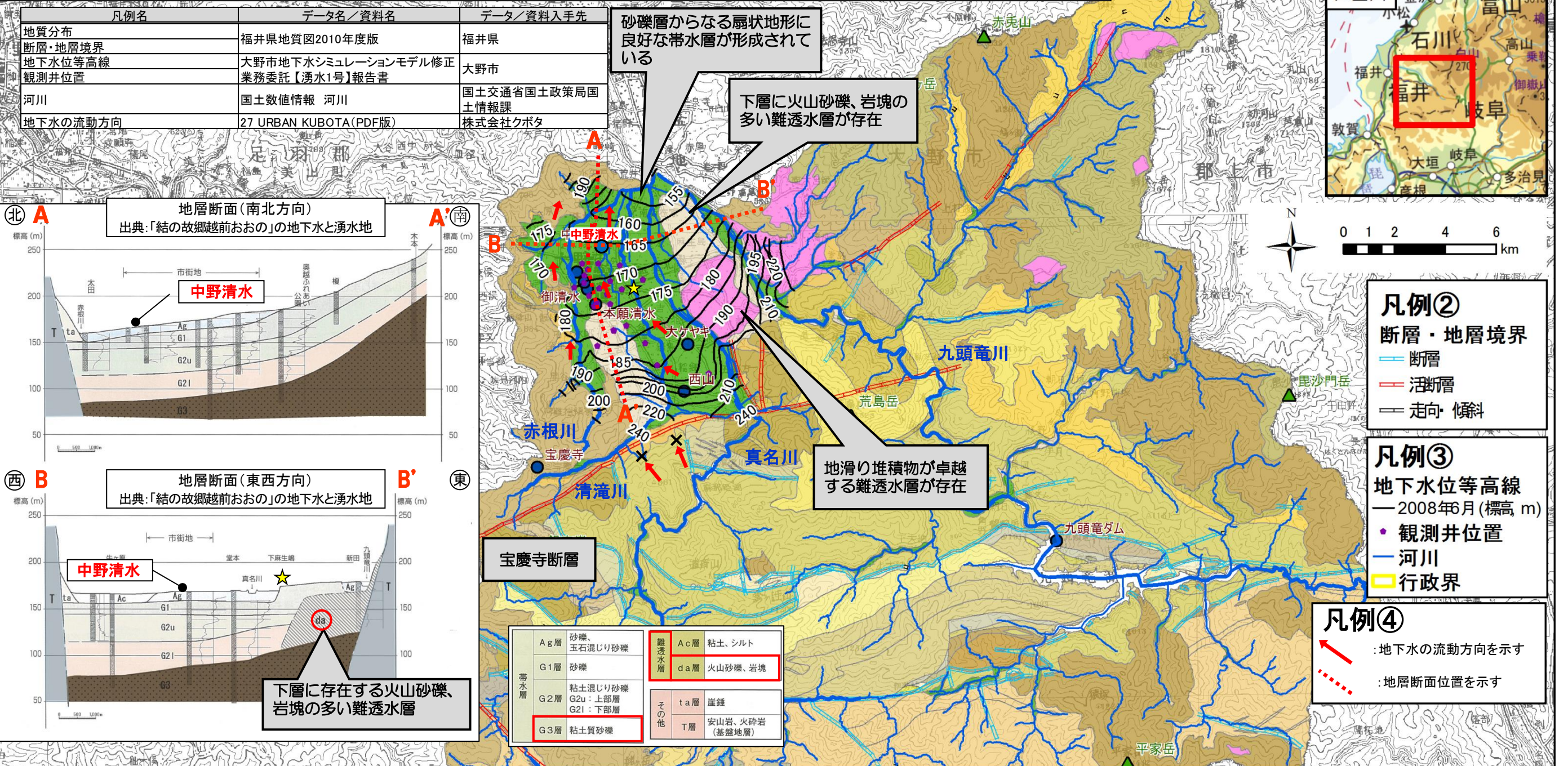


図1(1) 大野地区の水理地質

山地に降った雨は、宝慶寺断層の存在により、真名川を通じて大野盆地に流下する。真名川東岸に存在する難透水層と宝慶寺断層に囲まれた地域に良好な帯水層が形成されており、流下した水は盆地内の地下水を涵養するとともに、下流の河川にも流出する。



凡例①

地質分布

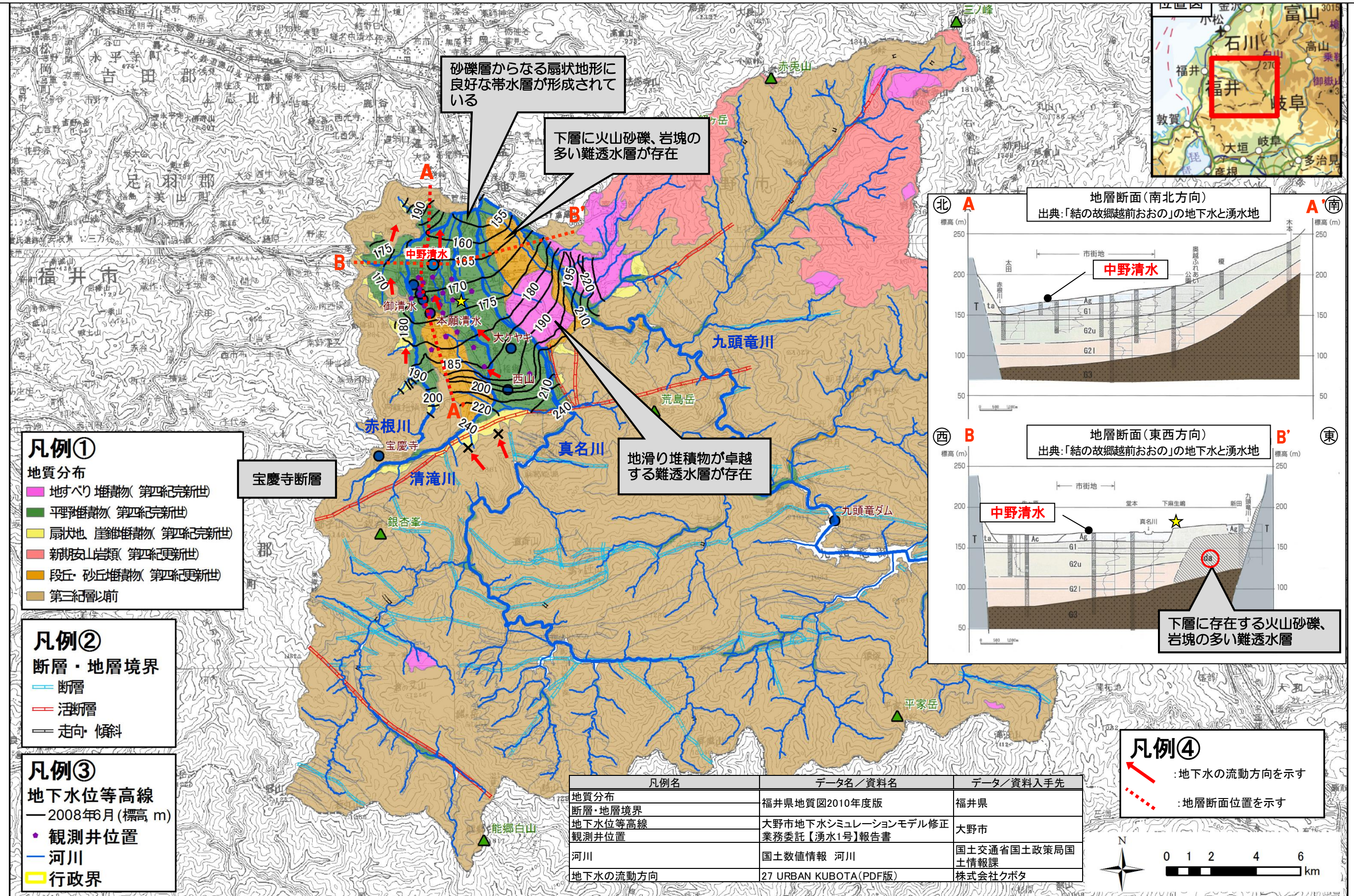
- 第四紀更新世段丘・砂丘堆積物
- 第四紀更新世新期安山岩類
- 第四紀完新世扇状地、崖錐堆積物
- 第四紀完新世平野堆積物
- 第四紀完新世地すべり堆積物
- 新第三紀中新世前期系生層安山岩溶岩及び火砕岩
- 新第三紀中新世前期新第三紀花崗岩
- 新第三紀中新世前期安山岩溶岩及び火砕岩
- 新第三紀中新世中期～後期荒谷層及び細坪層
- 古第三紀漸新世西谷流紋岩
- 飛騨変成岩類(第三紀層以前)
- 結晶片岩類(第三紀層以前)
- 白亜紀前期手取層群
- 白亜紀中期～後期面谷流紋岩及び濃飛流紋岩
- 白亜紀中期～後期足羽層及び相当層
- 白亜紀中期～後期白亜紀花崗岩
- 白亜紀中期～後期林谷安山岩
- 白亜紀本戸層
- ジュラ紀中期～後期手取層群
- ジュラ紀古期花崗岩類
- 二疊紀～三疊紀大谷層
- 二疊紀～ジュラ紀異地性岩帯
- 二疊紀～ジュラ紀古屋層
- 二疊紀砂岩
- 二疊紀野尻層群
- 二疊紀秋生層
- 二疊紀砂岩頁岩互層
- 二疊紀砂岩、頁岩、石灰岩
- 二疊紀砂岩
- 石炭紀藤倉谷層
- シルル紀～デボン紀長野層
- シルル紀～デボン紀影路層
- シルル紀～デボン紀子馬巢谷層
- シルル紀～デボン紀上穴馬層群

参考資料 3-1 「この地図は、国土地理院長の承認を得て、同院発行の数値地図200000(地図画像)、数値地図50000(地図画像)、数値地図25000(地図画像)及び電子地形図(タイル)を複製したものである。(承認番号 平27情複、第758号)」

注意!! 本資料の作成にあたっては、専門家の助言をうけておりますが、利活用にあたっては、専門家の監修を受けるようにして下さい。



図1(2) 大野地区の水理地質(地質区分簡易版)



「この地図は、国土地理院長の承認を得て、同院発行の数値地図200000(地図画像)、数値地図50000(地図画像)、数値地図25000(地図画像)及び電子地形図(タイル)を複製したものである。(承認番号 平27情複、第758号)」