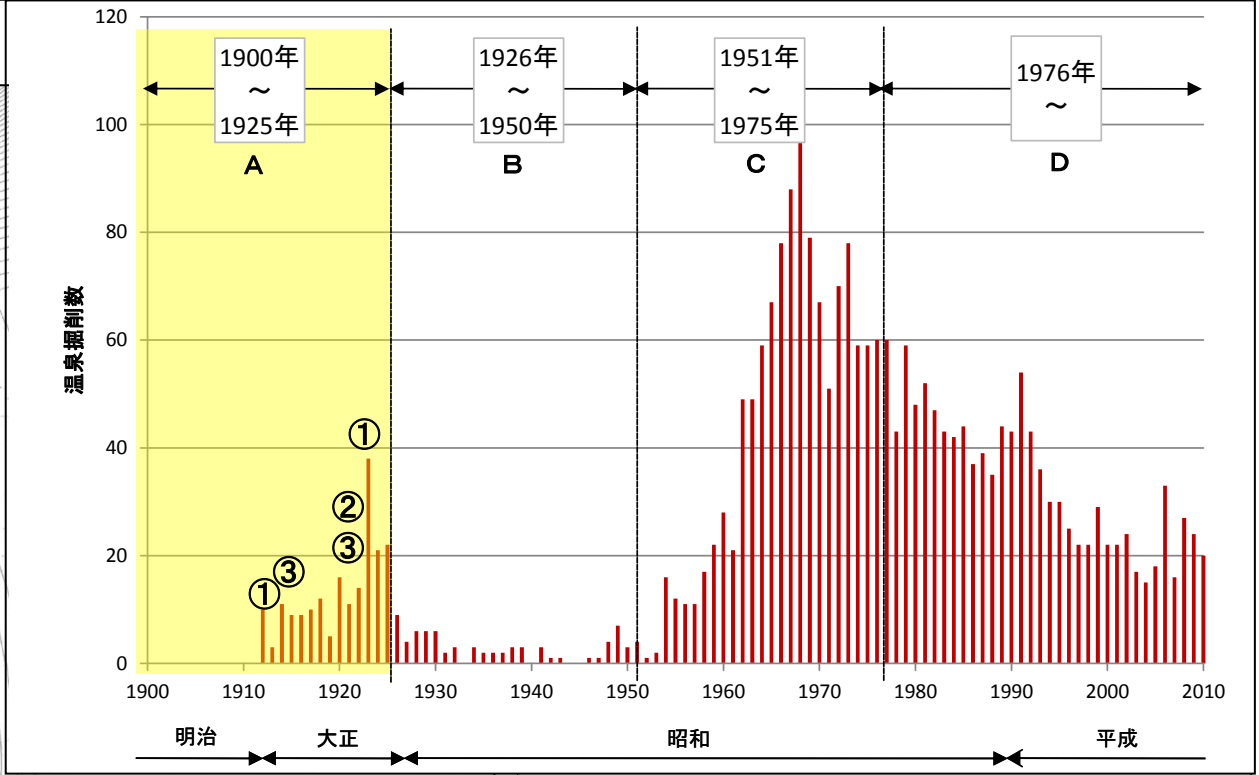
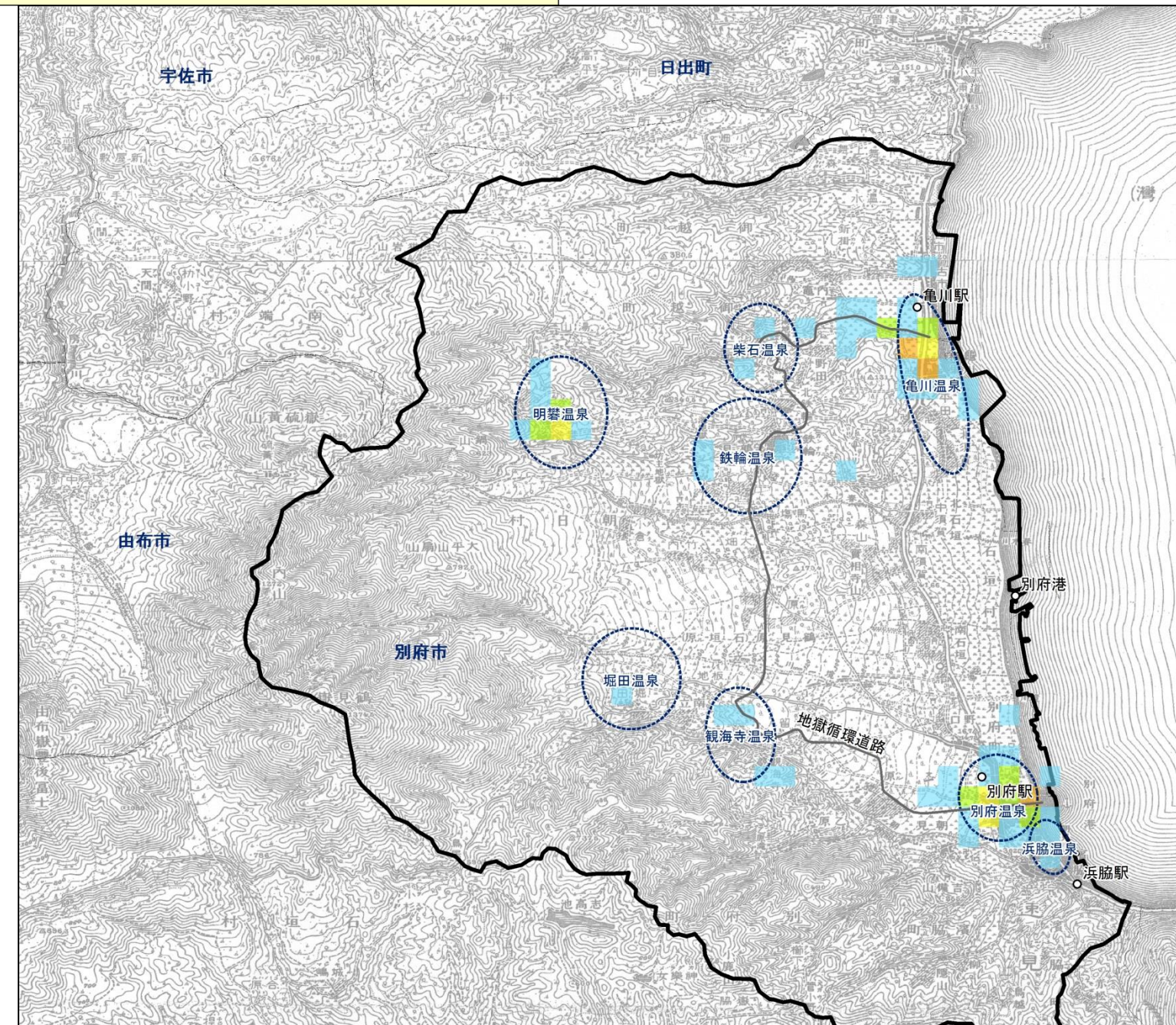


図④：別府市内における温泉数の変遷と地域の発展

別府地区では、江戸時代末期以降の百数十年間に様々な変化を経て現在の姿になっている。ここでは、別府市誌を参考に、明治期以降を「1900年～1925年」（明治33年～大正14年）、「1926年～1950年」（大正15年～昭和25年）、「1951年～1975年」（昭和26年～昭和50年）、「1976年～現在」（昭和51年～現在）の4つに区分した上で、温泉の掘削年や時代ごとのインフラの整備状況や観光イベント等を図示した。このように、地域の発展と温泉開発の関係を明らかにすることで、温泉の重要性を市民や観光客に理解していただくことができるのではないかと。

A. 1900年～1925年（明治33年～大正14年）



凡例名	データ名/資料名	データ/資料入手先
温泉掘削数	別府市温泉台帳	大分県
別府八湯	別府八湯位置	別府八湯温泉本2014～2015年版
行政界	国土数値情報 行政区域	国土交通省国土政策局国土情報課
背景図	1/50,000地形図(大分、杵築、豊岡、湯平)	国土地理院

凡例1
 ○ 別府八湯
 □ 図化範囲
 ▭ 行政界

凡例2
 温泉掘削数[数/年]
 □ 0.00
 □ 0.01 - 0.25
 □ 0.26 - 0.50
 □ 0.51 - 0.75
 □ 0.76 - 1.00

べっぶ かめかわ みょうぼん
 別府温泉、亀川温泉、明礬温泉付近で温泉の掘削数が多い。

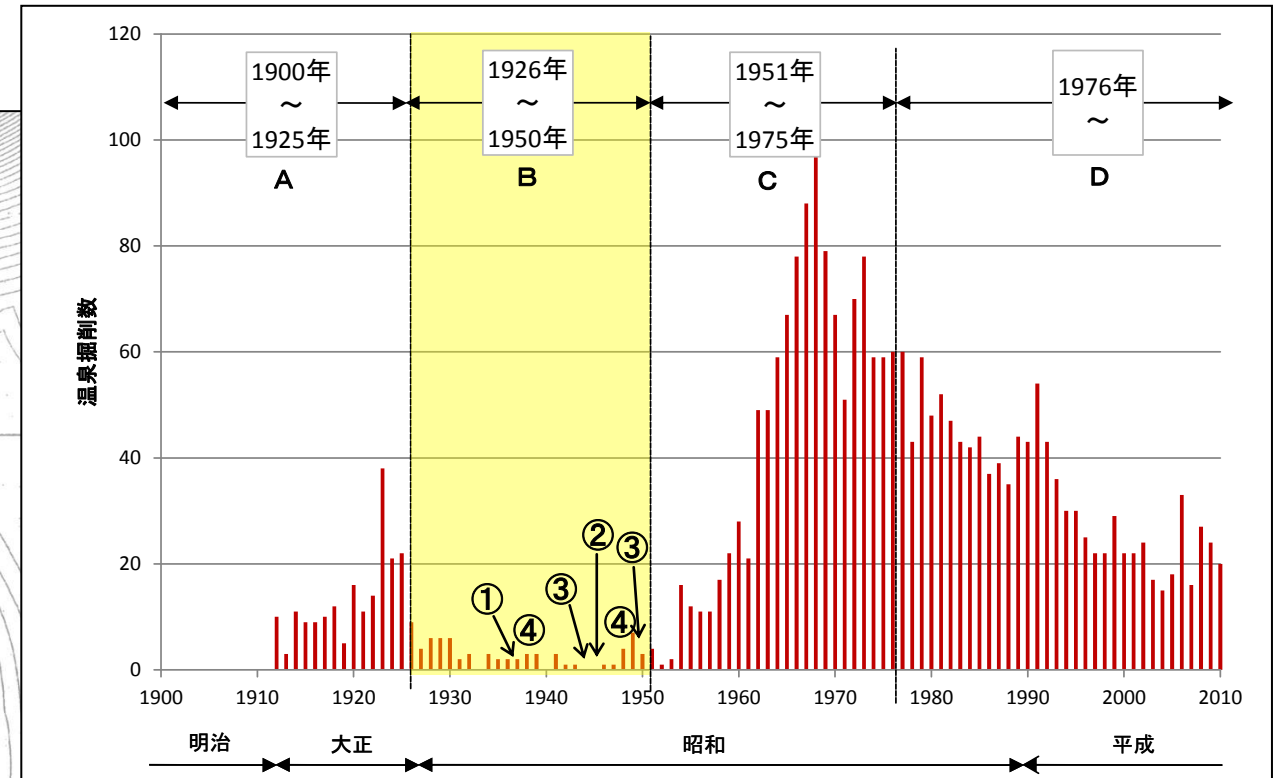
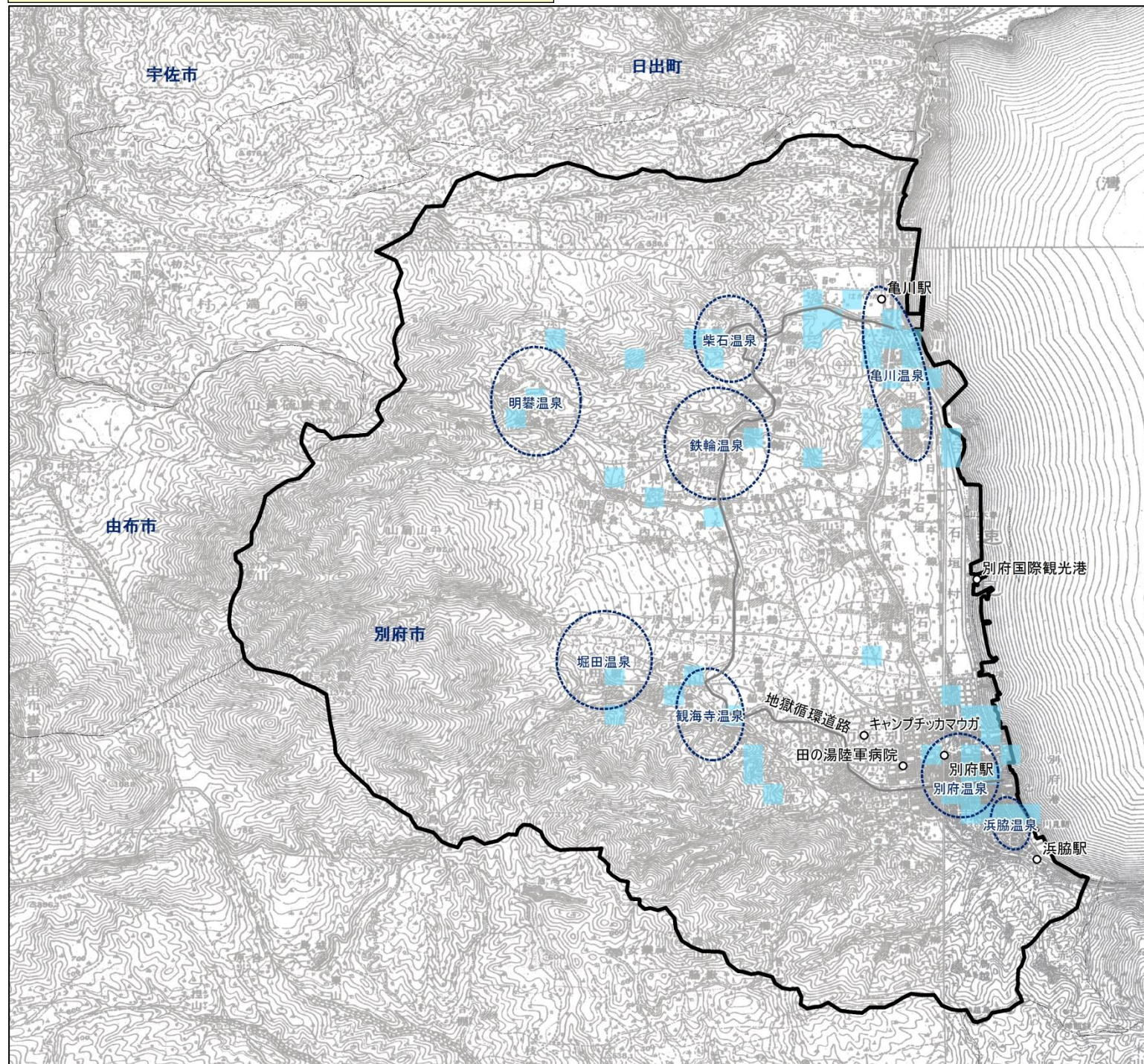
① 1911年（明治44年）に亀川、別府、浜脇の3鉄道駅が開設され、1912年（同45年）に大阪⇄別府間1日おきの出港、1923年（大正12年）には毎日出港となった

② 1921年（大正10年）に亀川～鉄輪～柴石をつなぐ県道「地獄循環道路」が完成

③ 浴客数は、1914年（同3年）に約20万人であったものが、1921年（同10年）には6倍以上の125万人となった

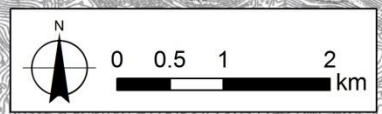
「この地図は、国土地理院の承認を得て、同院発行の5万分の1地形図、電子地形図20万及び電子地形図（タイル）を複製したものである。（承認番号 平28情複、第2号）」

B. 1926年～1950年（大正15年～昭和25年）



凡例1
 ○ 別府八湯
 □ 図化範囲
 ▭ 行政界

凡例2
 温泉掘削数[数/年]
 □ 0.00
 □ 0.01 - 0.25
 □ 0.26 - 0.50
 □ 0.51 - 0.75
 □ 0.76 - 1.00



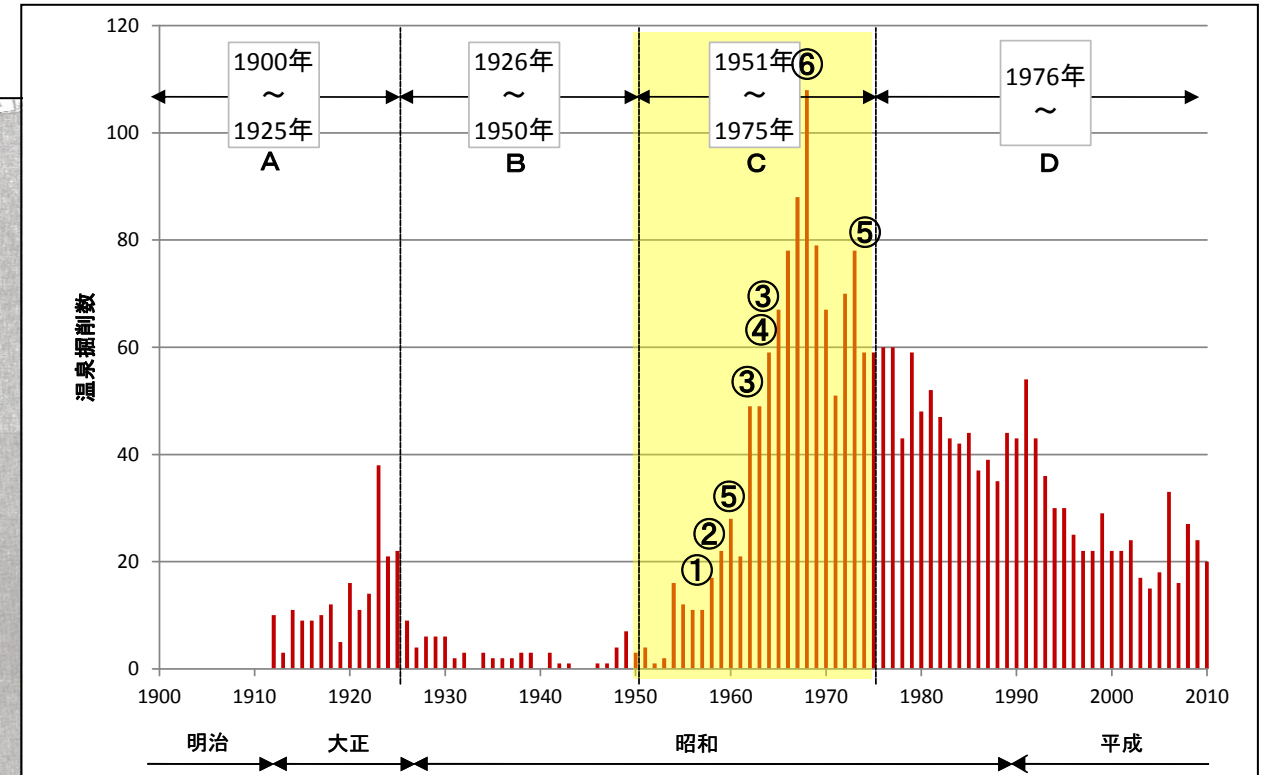
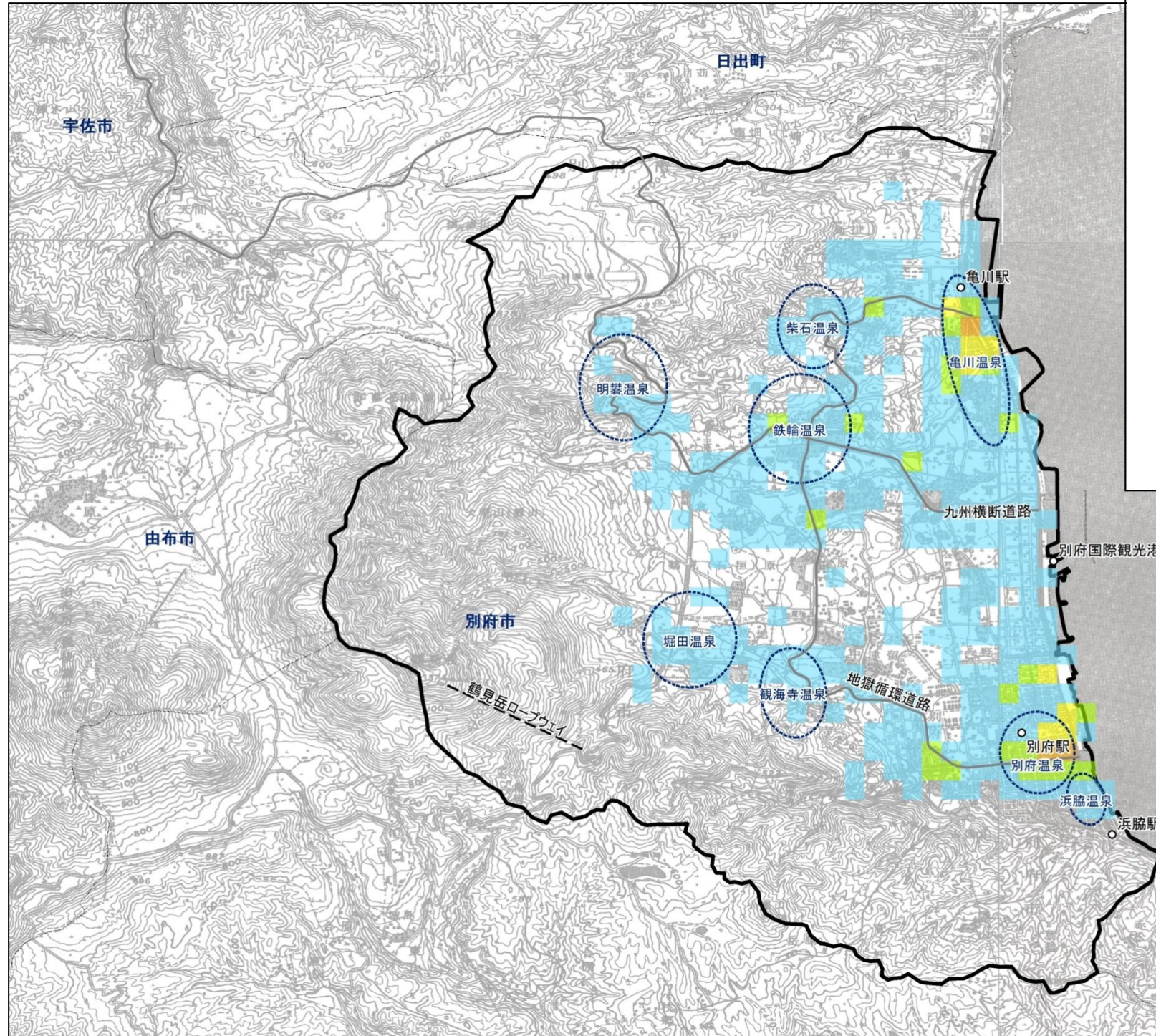
べっぶ かめかわ
 別府温泉および亀川温泉付近で掘削がみられるが、前期に比べると掘削数は少ない。

- 1937年（昭和12年）に「温泉と観光の豪華絵図」が開催された
- 「田の湯陸軍病院」など軍の保養地化・療養基地化が進み、第二次世界大戦後の1946年（昭和21年）に、米軍基地「キャンプチッカマウガ」が竣工した
- 1944年（昭和19年）に「杉乃井ホテル」が、1950年（昭和25年）に「別府温泉ホテル白菊」が開業
- 1938年（同13年）の述べ宿泊数は約76万人と減少し、第二次世界大戦後の1948年（同23年）には約91万人に増加したが、1921年の125万人を超えることはなかった

凡例名	データ名/資料名	データ/資料入手先
温泉掘削数	別府市温泉台帳	大分県
別府八湯	別府八湯位置	別府八湯温泉本2014～2015年版
行政界	国土数値情報 行政区域	国土交通省国土政策局国土情報課
背景図	1/50,000地形図(大分、豊岡、豊後杵築、別府)	国土地理院

「この地図は、国土地理院の承認を得て、同院発行の5万分の1地形図、電子地形図20万及び電子地形図(タイル)を複製したものである。(承認番号 平28情複、第2号)」

C. 1951年～1975年（昭和26年～昭和50年）



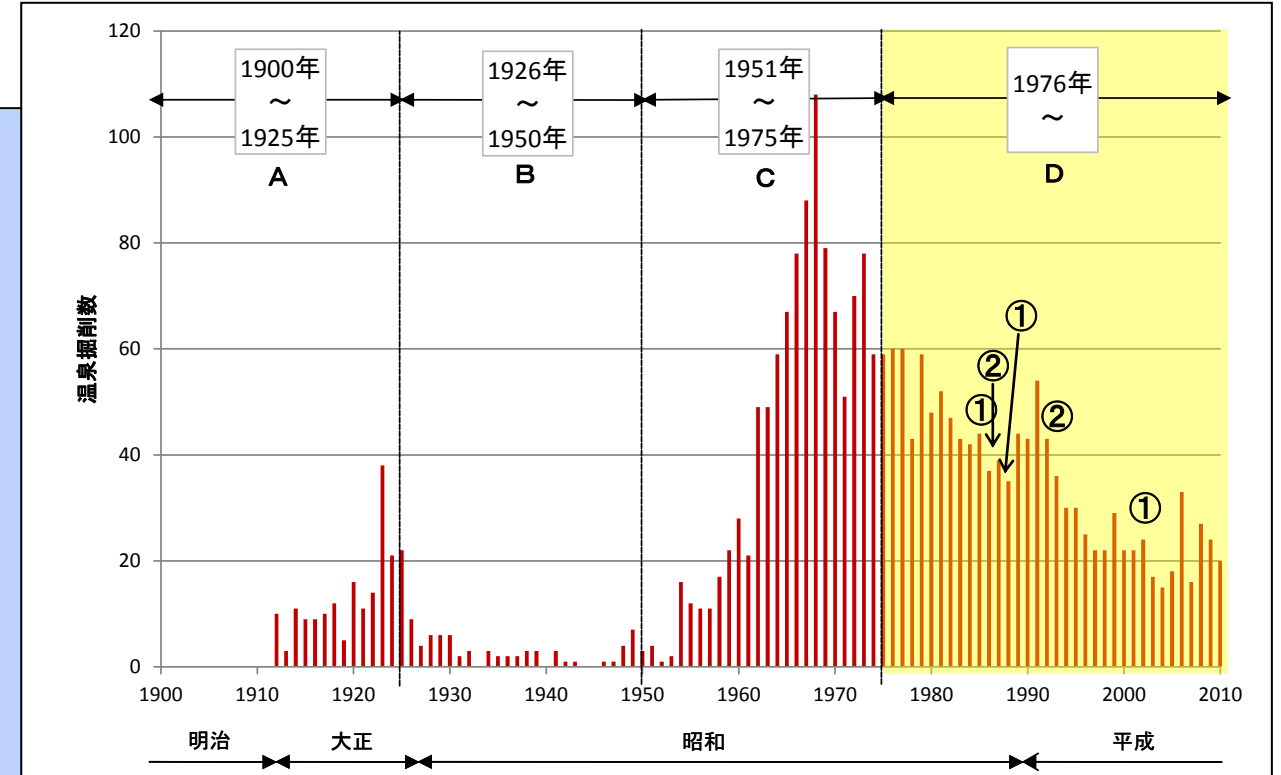
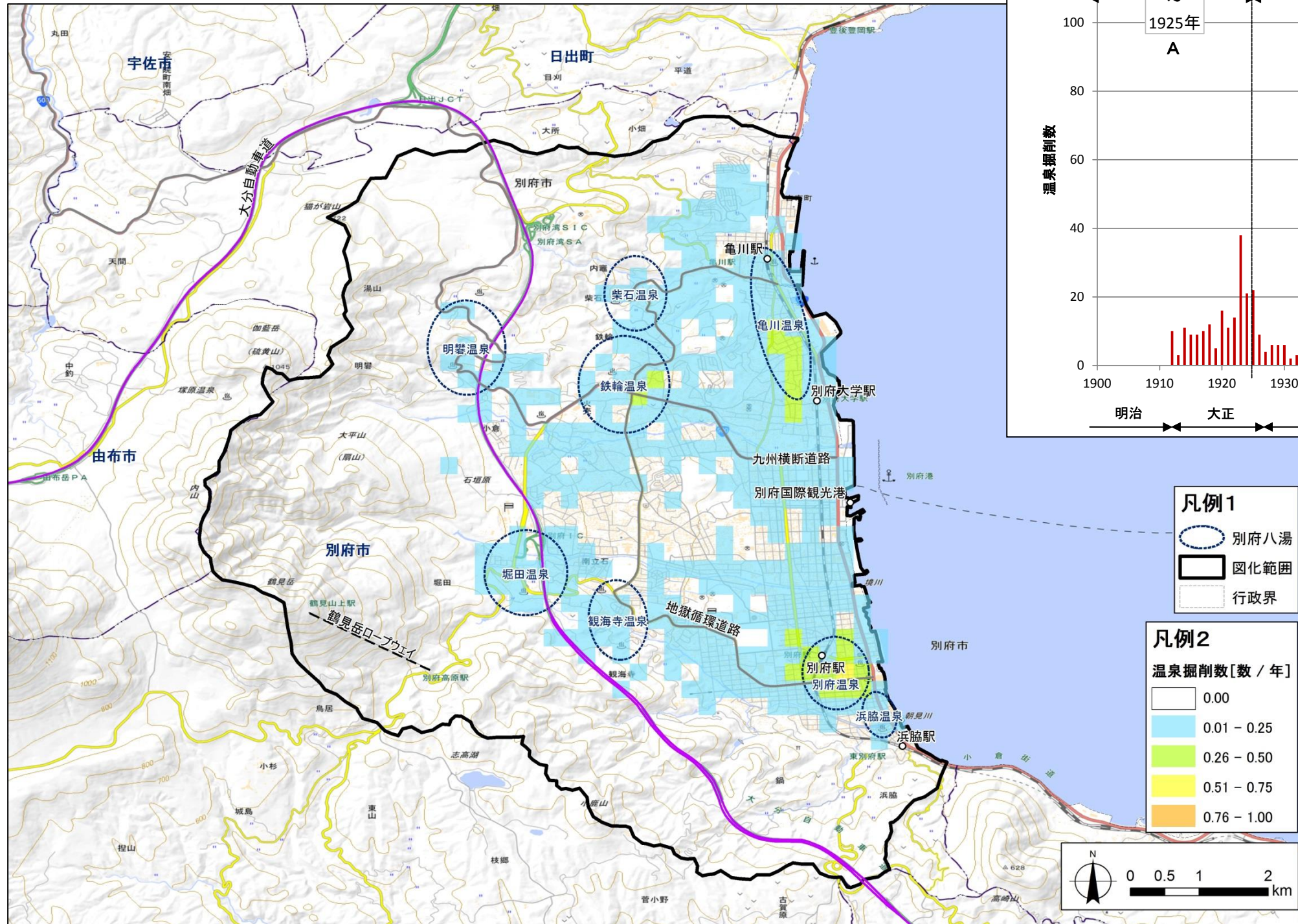
べっぶ かめかわ かななわ
 別府温泉、亀川温泉、鉄輪温泉を中心に、市内のいたるところで温泉掘削が進む。

- ① 1956年（昭和31年）に「大分県温泉利用農業研究所」および「市営温泉プール」が開設
- ② 1957年（同32年）に「別府温泉観光産業大博覧会」が開幕
- ③ 1962年（同37年）に鶴見岳山頂へのロープウェイが開業し、1964年（同39年）には「九州横断道路」が開通
- ④ 1964年（同39年）に「おにやまホテル」が開業
- ⑤ 入込観光客数は、1961年（同36年）に500万人、1976年（同51年）には1,300万人を突破
- ⑥ 1968年（同43年）大分県「温泉審議会運営規定」が策定され「保護地域」による掘削規制が開始

凡例名	データ名/資料名	データ/資料入手先
温泉掘削数	別府市温泉台帳	大分県
別府八湯	別府八湯位置	別府八湯温泉本2014～2015年版
行政界	国土数値情報 行政区域	国土交通省国土政策局国土情報課
背景図	1/50,000地形図(大分、豊岡、豊後杵築、別府)	国土地理院

「この地図は、国土地理院の承認を得て、同院発行の5万分の1地形図、電子地形図20万及び電子地形図(タイル)を複製したものである。(承認番号 平28情複、第2号)」

D. 1976年～現在（昭和51年～現在）

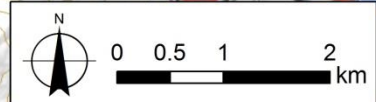


凡例1

- 別府八湯
- 図化範囲
- 行政界

凡例2

- 温泉掘削数[数/年]
- 0.00
 - 0.01 - 0.25
 - 0.26 - 0.50
 - 0.51 - 0.75
 - 0.76 - 1.00



べっぶ かめかわ
別府温泉と亀川温泉を中心に、現在でも市内全域で温泉掘削が続いている。

- ① 1985年（同60年）に鉄輪・明礬・柴石が環境庁（現環境省）の「国民保養温泉地」に指定、1988年（同63年）に「世界温泉サミット」が開催、2001年（平成13年）に「別府八湯温泉博覧会」が開催
- ② 1987年（昭和62年）にJR日豊本線「別府大学駅」が開業、1992年（平成4年）に「大分自動車道」の湯布院IC～大分IC間が開通
- ③ 現在の観光客数は700万人～800万人で推移している
- ④ 近年は宿泊者総数が増加に転じた中、外国人宿泊者数の伸びが顕著

凡例名	データ名/資料名	データ/資料入手先
温泉掘削数	別府市温泉台帳	大分県
別府八湯	別府八湯位置	別府八湯温泉本2014～2015年版
行政界	国土数値情報 行政区域	国土交通省国土政策局国土情報課
背景図	電子地形図(タイル、標準地図)	国土地理院

「この地図は、国土地理院の承認を得て、同院発行の5万分の1地形図、電子地形図20万及び電子地形図(タイル)を複製したものである。(承認番号 平28情複、第2号)」