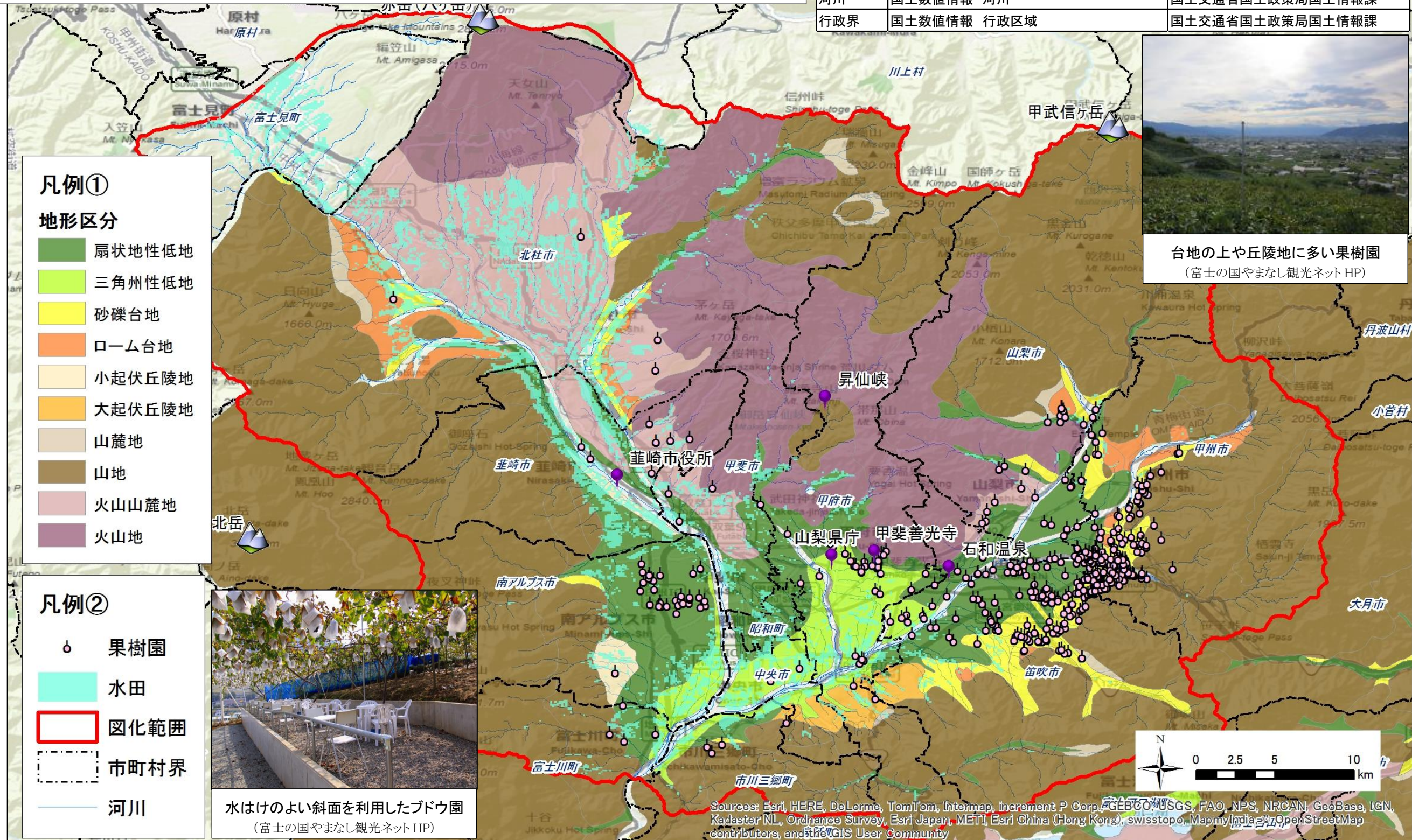


図⑩：果樹園（ブドウ・桃・スモモ等）と地形との関係

甲府盆地で名高いブドウや桃、スモモなどの果樹栽培と水田の位置と地形との関係を示した図案。水田は北杜市を除くと概ね低地に存在する一方、果樹園は山地から低地にかけての山麓や台地上に多い。水の得やすさにより、作る農産物を分けていることがわかる。甲府盆地では、果樹園と地下水との相関が明確でなかったが、他地域では地下水との相関が得られる可能性がある。

| 凡例名 | データ名/資料名 | データ/資料入手先 |
|-----|----------------------|---------------------|
| 地形 | 50万分の1土地分類基本調査 地形分類図 | 国土交通省国土政策局国土情報課 |
| 果樹園 | 果樹園位置 | フルーツ王国やまなし 観光果実園NET |
| | 山梨県の果樹園マップ | goo地図 |
| | 山梨県の果樹園一覧 | NavitimeHP |
| 水田 | 国土数値情報 土地利用細分メッシュ | 国土交通省国土政策局国土情報課 |
| 河川 | 国土数値情報 河川 | 国土交通省国土政策局国土情報課 |
| 行政界 | 国土数値情報 行政区域 | 国土交通省国土政策局国土情報課 |



- 凡例①**
地形区分
- 扇状地性低地
 - 三角州性低地
 - 砂礫台地
 - ローム台地
 - 小起伏丘陵地
 - 大起伏丘陵地
 - 山麓地
 - 山地
 - 火山山麓地
 - 火山地

- 凡例②**
- 果樹園
 - 水田
 - 図化範囲
 - 市町村界
 - 河川



Sources: Esri, HERE, DeLorme, TomTom, Intermap, increment P Corp., GEBCO, USGS, FAO, NPS, NRCAN, GeoBase, IGN, Kadaster NL, Ordnance Survey, Esri Japan, METI, Esri China (Hong Kong), swisstopo, MapmyIndia, ©OpenStreetMap contributors, and the GIS User Community

注意！！ 本資料の作成にあたっては、専門家の助言をうけておりますが、利活用にあたっては、専門家の監修を受けるようにして下さい。