

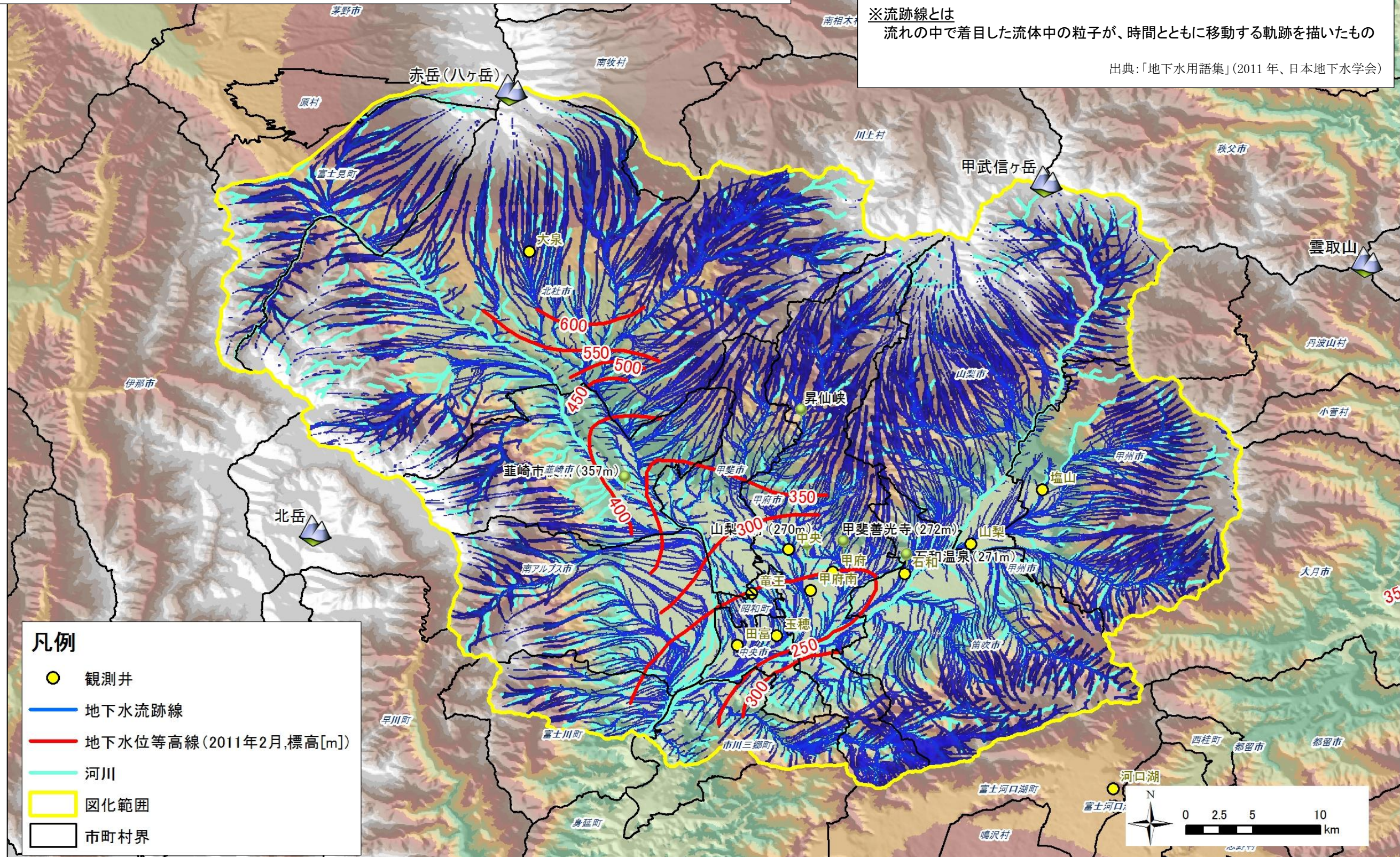
図⑥：地下水の動きの理解向上

甲府盆地内の地下水の流跡線※を、地下水位等高線、観測井、河川とともに示した図案。地下水が、甲府盆地を囲む山々から釜無川や笛吹川に向かって流れていることがわかる。流跡線が点線で表示されている山頂付近は、地下水の動き（流速）が早いことを示している。

凡例名	データ名/資料名	データ/資料入手先
観測井	水資源実態等調査(2次調査)	山梨県森林環境部
地下水流跡線	業務委託報告書	山梨県森林環境部
地下水位等高線(2011年)		
河川	国土数値情報 河川	国土交通省国土政策局国土情報課
行政界	国土数値情報 行政区域	国土交通省国土政策局国土情報課
背景図	基盤地図情報(数値標高モデル)	国土地理院

※流跡線とは
流れの中で着目した流体中の粒子が、時間とともに移動する軌跡を描いたもの

出典:「地下水用語集」(2011年、日本地下水学会)



「この地図の作成に当たっては、国土地理院長の承認を得て、同院発行の基盤地図情報を使用した。(承認番号 平28情使、第6号)」

注意！！ 本資料の作成にあたっては、専門家の助言をうけておりますが、利活用にあたっては、専門家の監修を受けるようにして下さい。