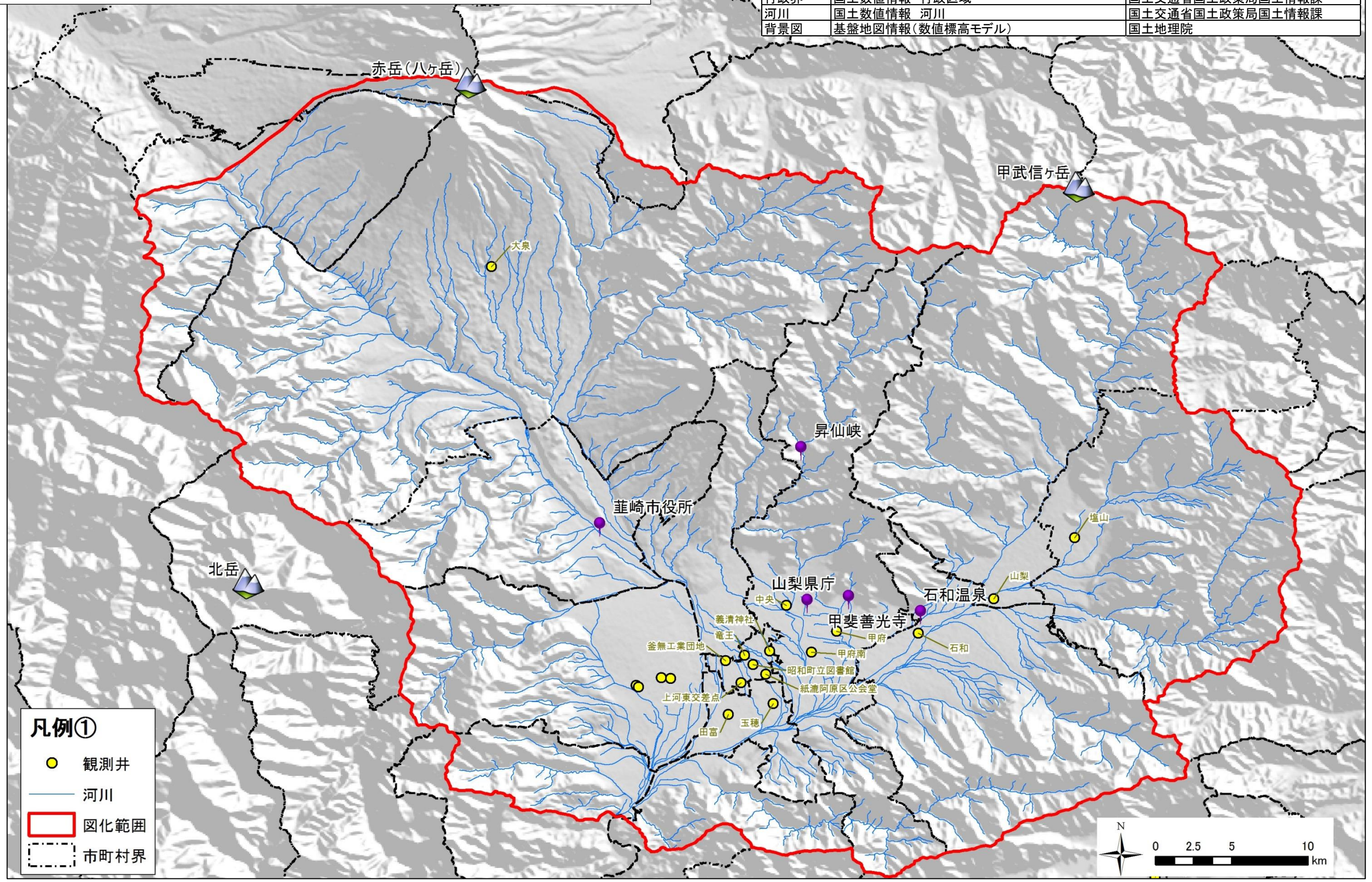


図⑦：甲府盆地の地下水モニタリング状況

自治体による観測井を示した図案。観測井の多くは甲府盆地中央部に設置されている。

凡例名	データ名/資料名	データ/資料入手先
観測井	水資源実態等調査(2次調査)業務委託報告書	山梨県森林環境部
	モニタリング井戸位置	昭和町環境経済課 南アルプス市市民部環境課
行政界	国土数値情報 行政区域	国土交通省国土政策局国土情報課
河川	国土数値情報 河川	国土交通省国土政策局国土情報課
背景図	基盤地図情報(数値標高モデル)	国土地理院



「この地図の作成に当たっては、国土地理院長の承認を得て、同院発行の基盤地図情報を使用した。(承認番号 平28情使、第6号)」

注意！！ 本資料の作成にあたっては、専門家の助言をうけておりますが、利活用にあたっては、専門家の監修を受けるようにして下さい。