

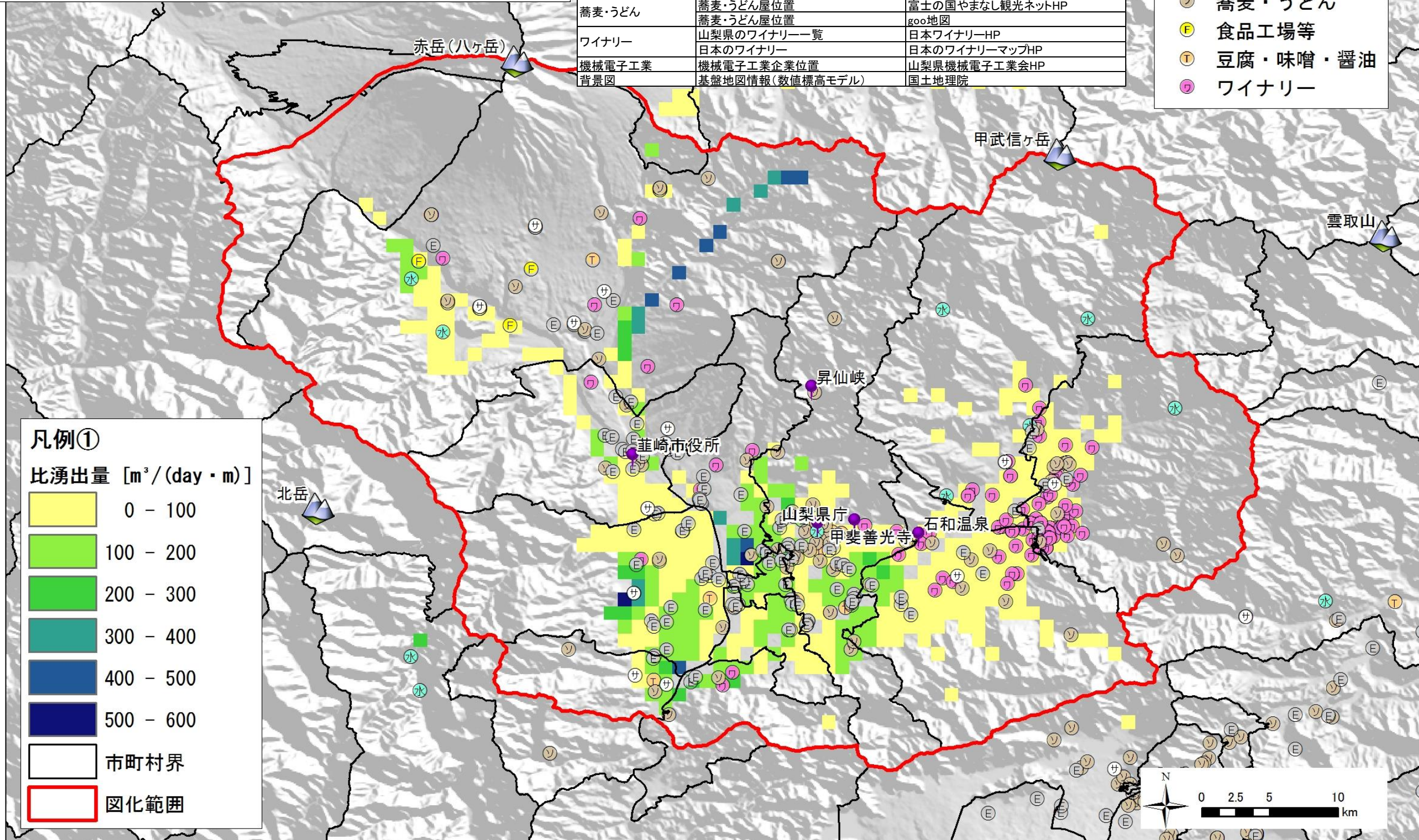
**図⑧：地下水資源の豊かさと地域産業の関係**

地下水と関連性が深いと思われる産業を、地下水の豊かさを示す比湧出量※区分図に重ね、地域の産業と地下水の利用のしやすさとの関連を示した図案。古くから存在する酒造や水質の安定した水を必要とする機械電子産業は、地下水が豊かなエリアに立地している。

凡例名	データ名/資料名	データ/資料入手先
比湧出量	深井戸台帳(全国地下水資料台帳)	国土交通省国土政策局国土情報課
ミネラルウォーター	ミネラルウォーター企業位置	水ひろばHP
豆腐	豆腐店位置 川口屋豆腐店位置 大豆関連企業位置	富士の国やまなし観光ネットHP 川口屋豆腐店HP 北杜市企業ガイド
味噌	味噌生産工場位置	北杜市企業ガイドHP
醤油	醤油工場位置 組合企業位置	富士の国やまなし観光ネットHP 山梨県味噌醤油工業協同組合HP
酒造	酒造位置 甲斐の地酒	北杜市企業ガイドHP 山梨県酒造組合HP
蕎麦・うどん	蕎麦・うどん屋位置 蕎麦・うどん屋位置	富士の国やまなし観光ネットHP goo地図
ワイナリー	山梨県のワイナリー一覧 日本のワイナリー	日本ワイナリーHP 日本のワイナリーマップHP
機械電子工業	機械電子工業企業位置	山梨県機械電子工業会HP
背景図	基盤地図情報(数値標高モデル)	国土地理院

**凡例②**

- ④ 酒造
- ⓔ 機械電子工業
- ③ ミネラルウォーター
- ② 蕎麦・うどん
- ① 食品工場等
- ① 豆腐・味噌・醤油
- ① ワイナリー



**凡例①**

比湧出量 [m³/(day・m)]

0 - 100
100 - 200
200 - 300
300 - 400
400 - 500
500 - 600

市町村界

図化範囲

※比湧出量=揚水量[m³/day]÷(自然水位[m]-揚水水位[m])。単位は[m³/(day・m)]

「この地図の作成に当たっては、国土地理院長の承認を得て、同院発行の基盤地図情報を使用した。(承認番号 平28情使、第6号)」

注意！！ 本資料の作成にあたっては、専門家の助言をうけておりますが、利活用にあたっては、専門家の監修を受けるようにして下さい。