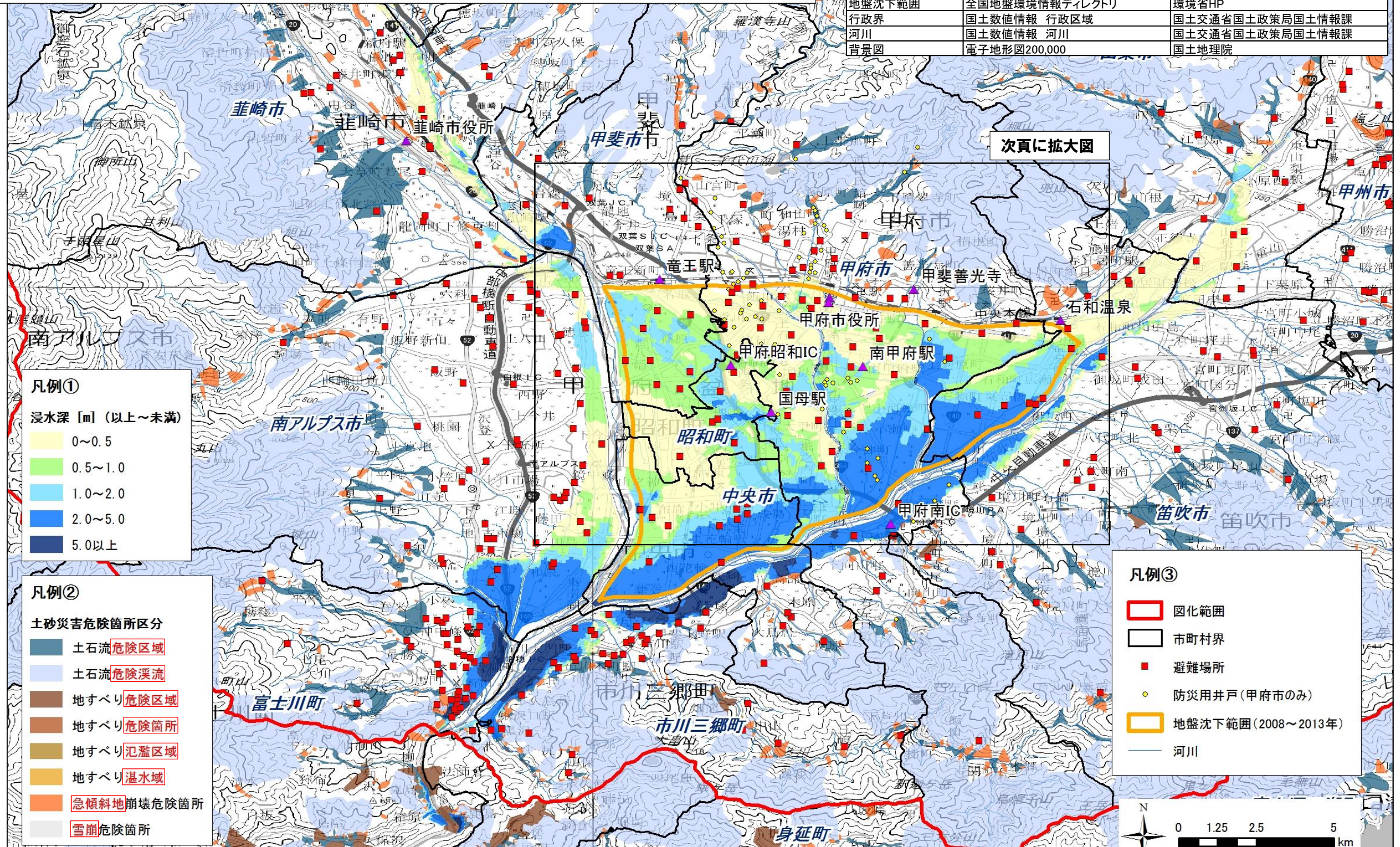


図⑨-1：防災用井戸の可用性について

防災用井戸（甲府市のみ）と洪水親水想定区域を重ね、洪水時における防災用井戸の有用性を示した図案。合わせて、避難場所等の位置も重ねた。甲府市に設置されている防災用井戸は、洪水時または土砂災害時の緊急水源としての役割を担っている。

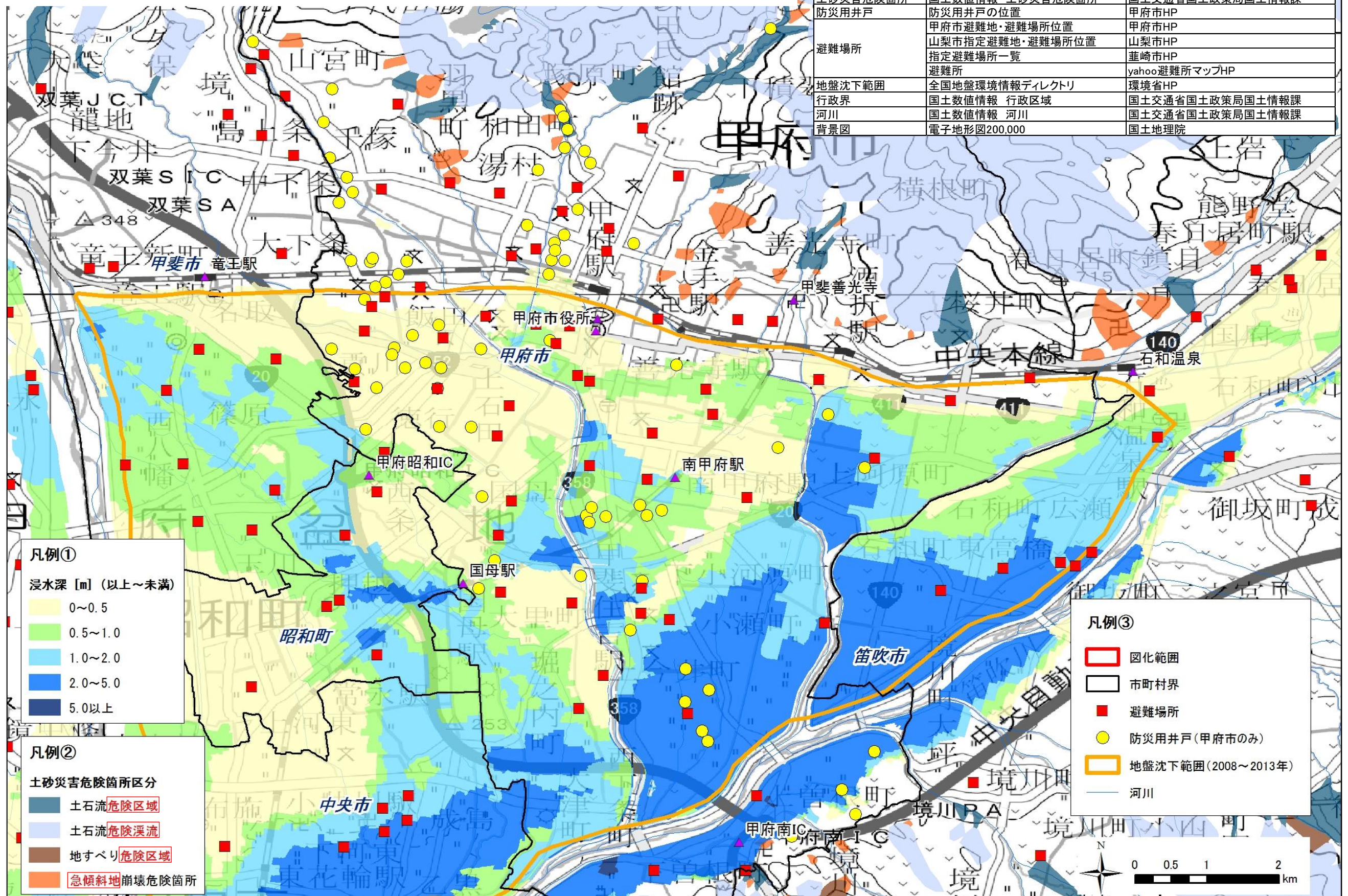
凡例名	データ名/資料名	データ/資料入手先
浸水深	洪水ハザードマップ	山梨県
土砂災害危険箇所	国土数値情報 土砂災害危険箇所	国土交通省国土政策局国土情報課
防災用井戸	防災用井戸の位置	甲府市HP
避難場所	甲府市避難地・避難場所位置	甲府市HP
	山梨市指定避難地・避難場所位置	山梨市HP
	指定避難場所一覧	韮崎市HP
	避難所	yahoo避難所マップHP
地盤沈下範囲	全国地盤環境情報ディレクトリ	環境省HP
行政界	国土数値情報 行政区域	国土交通省国土政策局国土情報課
河川	国土数値情報 河川	国土交通省国土政策局国土情報課
背景図	電子地形図200,000	国土地理院



「この地図は、国土地理院の承認を得て、同院発行の5万分の1地形図、電子地形図20万及び電子地形図(タイル)を複製したものである。(承認番号 平28情複、第2号)」

注意！！ 本資料の作成にあたっては、専門家の助言をうけておりますが、利活用にあたっては、専門家の監修を受けるようにして下さい。

図⑨-2：防災用井戸の可用性について（甲府市中心部拡大版）



「この地図は、国土地理院の承認を得て、同院発行の5万分の1地形図、電子地形図20万及び電子地形図（タイル）を複製したものである。（承認番号 平28情複、第2号）」