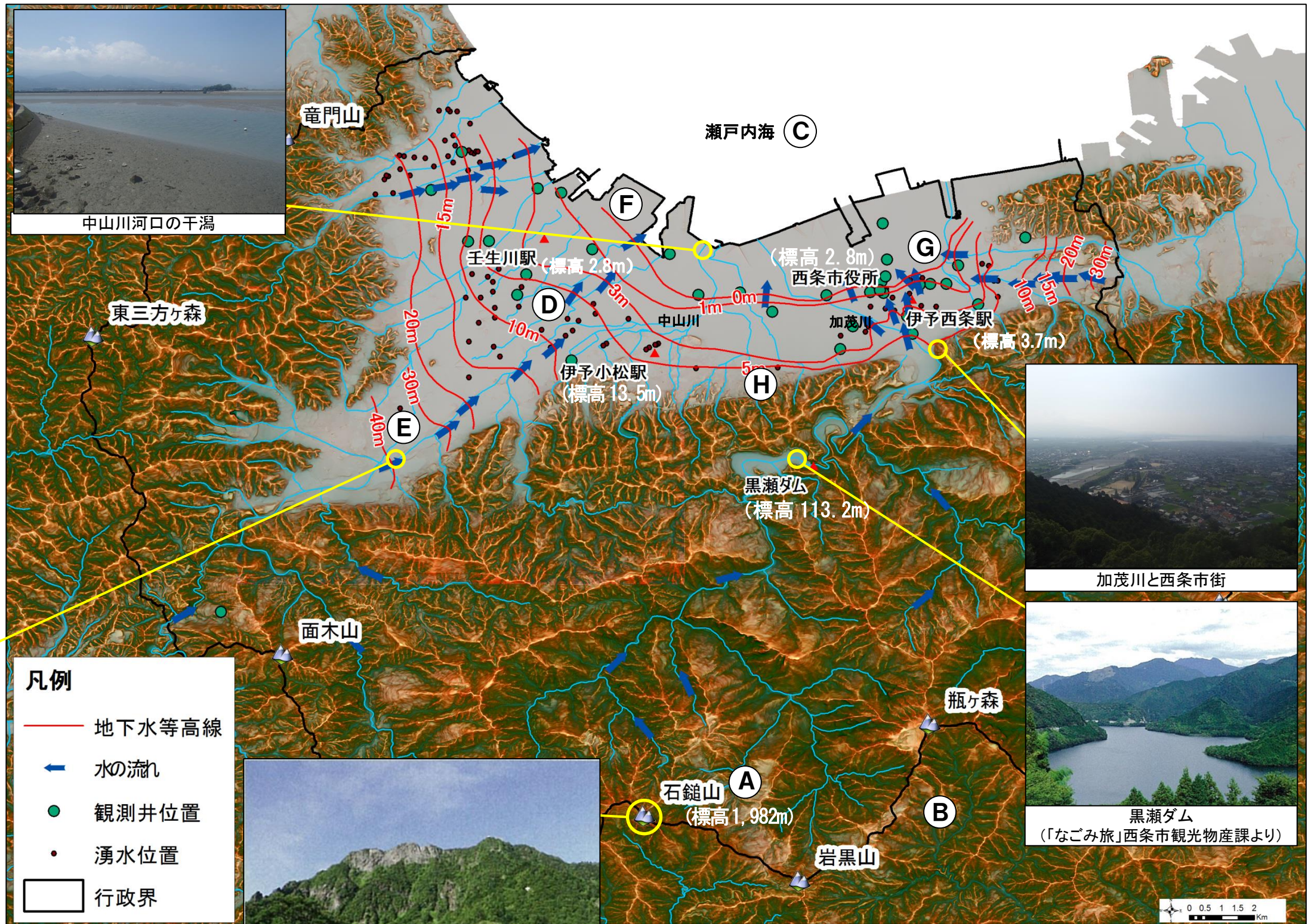


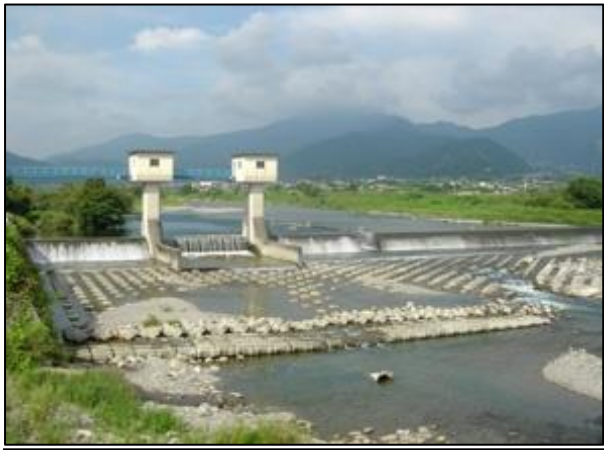
いしづちさん
図⑩：石鎚山から流れる地下水 西条地区の地下水は、西日本最高峰の石鎚山を含む四国山地から河川等を通じて流下し、平野部に滞留しています

- ・西条地区は、南に西日本最高峰の石鎚山(1,982m)④を含む四国山地⑤がそびえ、北側は瀬戸内海③に面しています
- ・石鎚山④を中心とする山地で降った雨水は、いくつもの溪谷に沿って西条市内に流れ込んでいます
- ・地中や河川を通じて流下した雨水は、各河川沿いの谷や扇状地を通して平野部に流れ下ります
- ・「周桑平野⑥」ではゆるやかに傾斜する地層に沿って地下水が流れており、地下水面は山側で40m⑤、沿岸部で0m⑤となっています
- ・「西条平野⑦」では断層の窪みに地下水が貯留しており、地下水面は多くのエリアで地表から5m以浅⑤にあります



凡例

- 地下水等高線
- ← 水の流れ
- 観測井位置
- 湧水位置
- 行政界



おとぎ
中山川大頭堰 (西条市 HP より)

「この地図の作成に当たっては、国土地理院長の承認を得て、同院発行の基盤地図情報を使用した。(承認番号 平 28 情使、 第 1268 号)」



石鎚山
 (「広報さいじょう」平成 28 年 2 月号より)



加茂川と西条市街



黒瀬ダム
 (「なごみ旅」西条市観光物産課より)

凡例名	データ名/資料名	データ/資料入手先
水の流れ	平成22年度 道前平野地下水資源調査解析業務 報告書	西条市
観測井位置	地下水年報2015年版	西条市環境衛生課
地下水位等高線(2010年12月)	平成22年度 道前平野地下水資源調査解析業務 報告書	西条市
行政界	国土数値地図 行政区域	国土交通省国土政策局国土情報課

△注意！ 必読のこと！！ 本資料中の説明は、あくまでも説図の一例であって、確定的な分析ではありません。実際の利活用にあたっては、地元の地形・地質や地下水等に詳しい専門家の助言や監修を受けるようにして下さい。