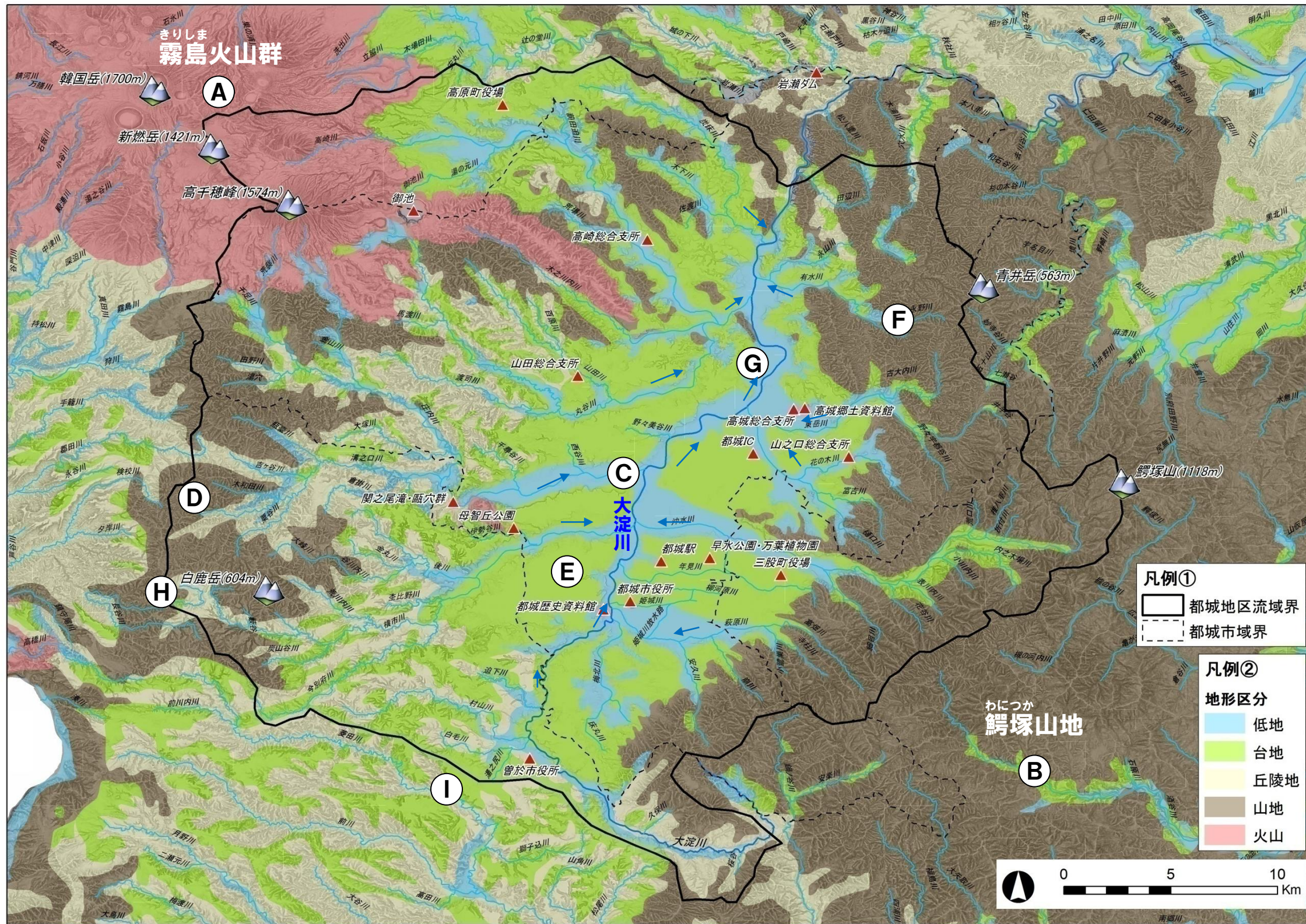
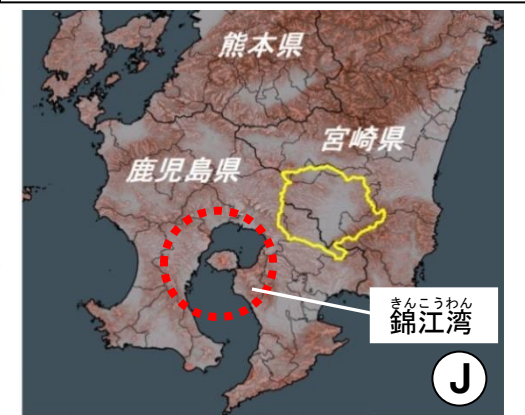


図①-1 : 都城地区の地形

きりしま 霧島火山群、南東の鰐塚山地にはさまれた、南北に長い盆地



- ・都城盆地は西部の霧島火山群^{きりしま}①、東部の鰐塚山地^{わにづか}②に囲まれた盆地です。
- ・盆地中央を南から北に流れる大淀川^{おおよどがわ}③に向かって、東南西側の山地から複数の支流が流れ込んでいます。
- ・四万十累層群^{しまんとるいそうぐん}などからなる山地^{わにづか}④、大淀川より西側にはシラス台地^{しらがだけ}⑤、東側には扇状地^{せんじょうち}性の段丘^{かせんはんらんげん}⑥、河川氾濫原^{せんじょうち}⑦が広がっています。
- ・盆地の西側は白鹿岳^{しらがだけ}⑧とそれに連なるシラス台地⑤が広がっています。
- ・盆地の東側は鰐塚山地^{わにづか}②から流下する河川沿いに扇状地⑥が広がっています。
- ・大淀川沿いは狭い低地となっています。
- ・シラス台地は、シラスの供給源である鹿児島県の錦江湾^{きんこうわん}⑨に向かって、南西方向⑩に緩やかに高度を増しながら広がっています。
- ・これらの地形は盆地の中央に向かって地下水を集める役割を果たしています。



凡例名	データ名/資料名	データ・資料入手先
地形	20万分の1土地分類基本調査 地形分類図	国土交通省国土政策局国土情報課
行政界	国土数値情報 行政区域データ	国土交通省国土政策局国土情報課
河川	国土数値情報 河川	国土交通省国土政策局国土情報課
背景図	基盤地図情報(数値標高モデル)	国土地理院

「この地図の作成に当たっては、国土地理院長の承認を得て、同院発行の基盤地図情報を使用した。(承認番号 平28情使、第1268号)」

△注意！ 必読のこと！！ 本資料中の説明は、あくまでも読図の一例であって、確定的な分析ではありません。実際の利活用にあたっては、地元の地形・地質や地下水等に詳しい専門家の助言や監修を受けるようにして下さい。