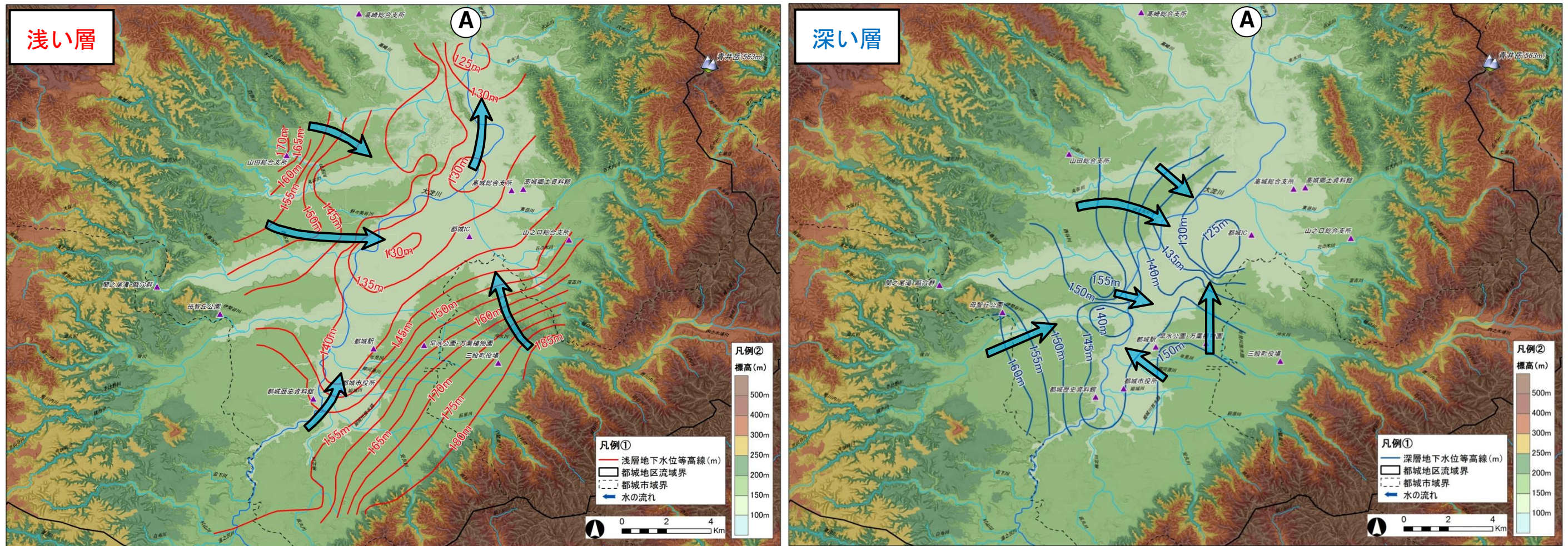


図①-4：都城地区の地下水位

地下水は「浅い層」と「深い層」の二層で成り立っており、川と同様に東・南・西から盆地へ流れ込み、北方向へ流れ出ます。



「この地図の作成に当たっては、国土地理院長の承認を得て、同院発行の基盤地図情報を使用した。(承認番号 平 28 情使、第 1268 号)」

- ・ 都城地区には2つの地下水の層(浅い層と深い層)があります。
- ・ 浅い層の地下水と深い層の地下水は共に山から盆地へ流れ込み、大淀川おおよどがわの流れる方向Aと同じ盆地北部へ流れ出ています。
- ・ 浅い層の地下水はおおよどがわ大淀川に沿って流れ出ていますが、深い層の地下水はおおよどがわ大淀川のやや東側を流れています。

凡例名	データ名/資料名	データ・資料入手先
地下水位等高線	宮崎県都城盆地における地下水流動を踏まえた地下水中の硝酸性窒素の期限とその挙動	熊本大学大学院
行政界	国土数値情報 行政区域データ	国土交通省国土政策局国土情報課
河川	国土数値情報 河川	国土交通省国土政策局国土情報課
背景図	基盤地図情報(数値標高モデル)	国土地理院
地下水の流れ	3次元地下水シミュレーションを用いた宮崎県都城盆地における硝酸性窒素の挙動の可視化	熊本大学大学院

△注意！ 必読のこと！！ 本資料中の説明は、あくまでも読図の一例であって、確定的な分析ではありません。実際の利活用にあたっては、地元の地形・地質や地下水等に詳しい専門家の助言や監修を受けるようにして下さい。