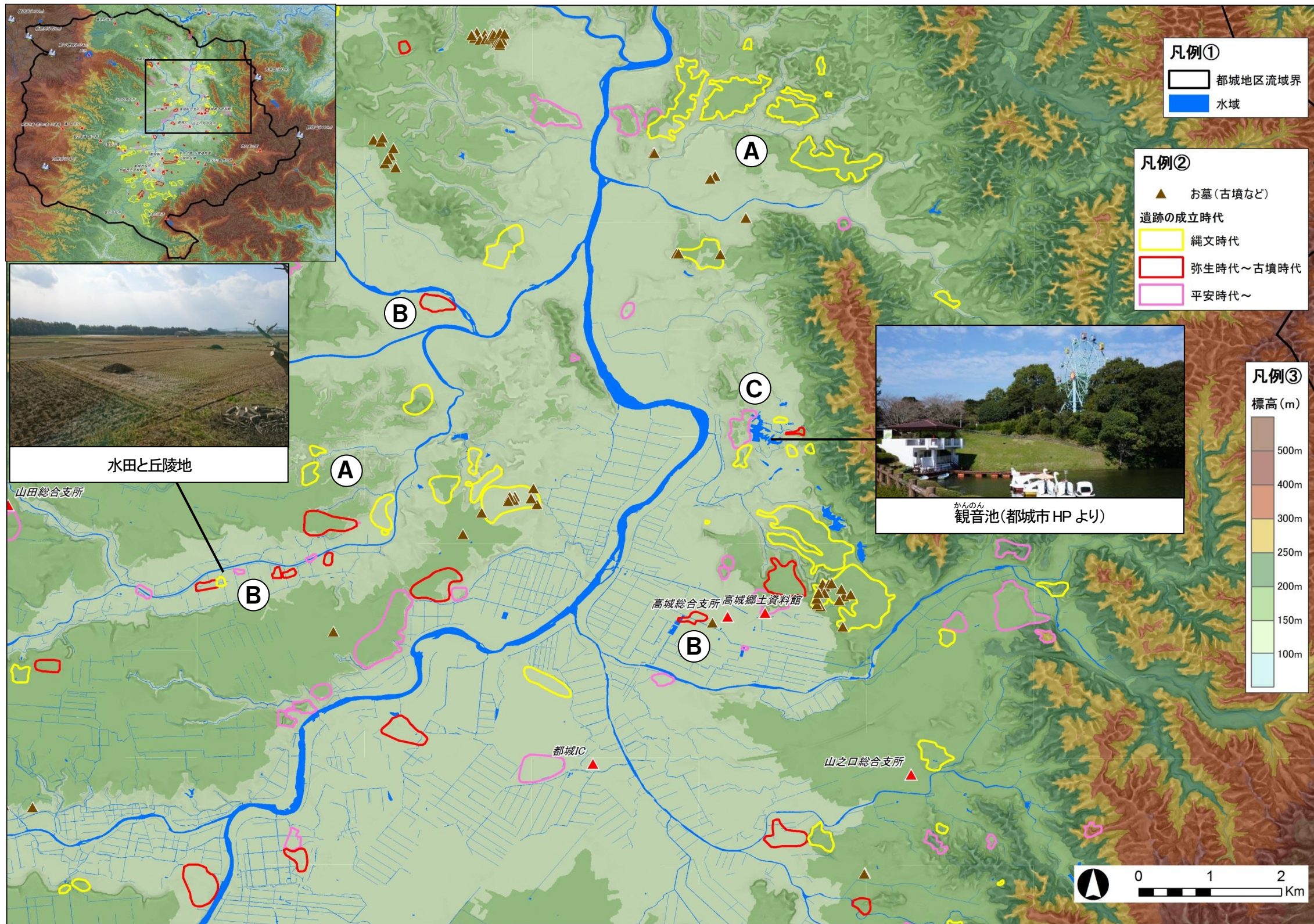
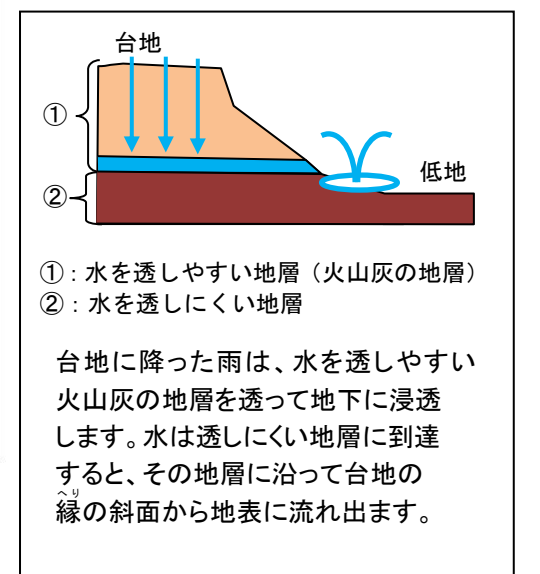


図③-1：古代日向神話から引き継がれる生活と水との関わり

へんせん
遺跡から見る湧き水と生活の変遷



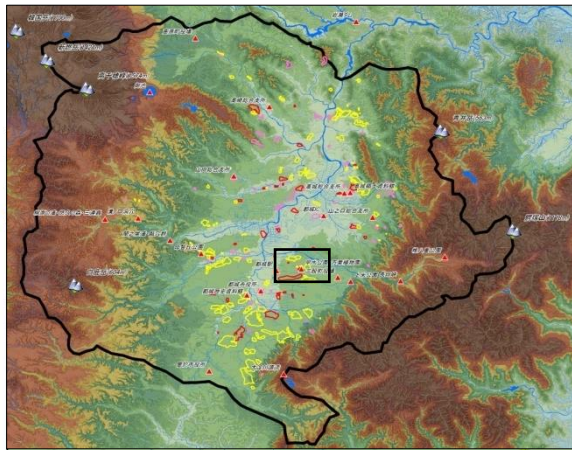
- ・ 生きるために欠くことのできない水は、いつの時代も人々の生活と強く結び付いていると言われています。
- ・ 狩猟生活をしていた縄文時代は湧き水の出やすい台地の縁の近くなどで集団生活を送っていましたが(A)、稲作文化が伝来した弥生時代では稲作に適した川沿いへ集落が進出しており(B)、水への依存度が変わったことで生活する場所も変化したと考えられます。
- ・ 水に恵まれた観音池(C)や早水周辺(D)では稲作をするため、弥生時代になっても川沿いへ集落を移動させることなく人々は生活していたと考えられます。



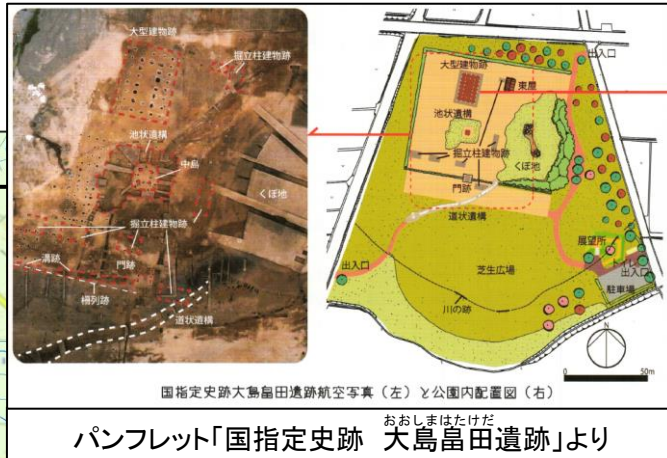
凡例名	データ名/資料名	データ・資料入手先
行政界	国土数値情報 行政区域データ	国土交通省国土政策局国土情報課
背景図	基盤地図情報(数値標高モデル)	国土地理院
遺跡	遺跡の位置情報	都城市教育委員会文化財課/都城市HP
水域	基盤地図情報	国土地理院

「この地図の作成に当たっては、国土地理院長の承認を得て、同院発行の基盤地図情報を使用した。(承認番号 平28情使、第1268号)」

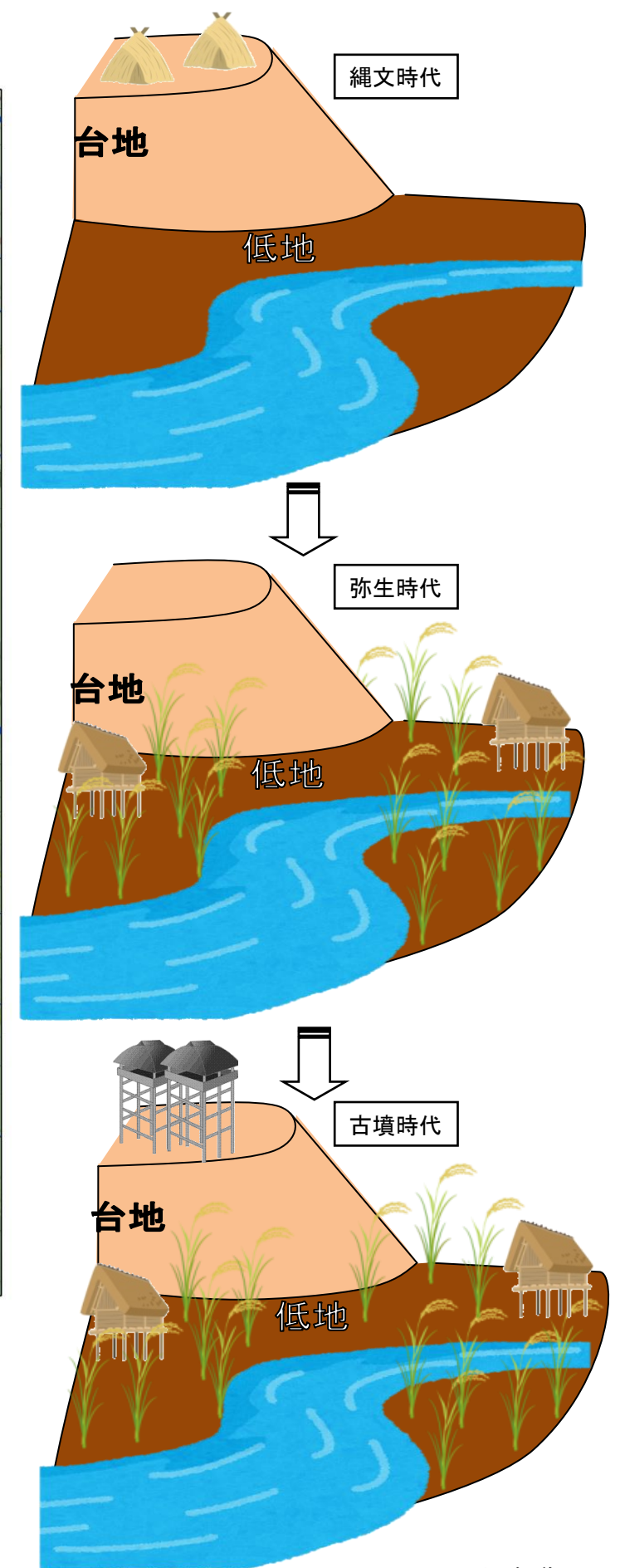
△注意！ 必読のこと！！ 本資料中の説明は、あくまでも説図の一例であって、確定的な分析ではありません。実際の利活用にあたっては、地元の地形・地質や地下水等に詳しい専門家の助言や監修を受けるようにして下さい。



かみながひめ はやみず
髪長姫池・早水神社



国指定史跡大島畠田遺跡航空写真(左)と公園内配置図(右)
おしまはただ
パンフレット「国指定史跡 大島畠田遺跡」より



「この地図は、国土地理院長の承認を得て、同院発行の5万分の1地形図及び電子地形図(タイル)を複製したものである。(承認番号 平 28 情復、第 1514 号)」
 「この地図の作成に当たっては、国土地理院長の承認を得て、同院発行の基盤地図情報を使用した。(承認番号 平 28 情使、第 1268 号)」

凡例名	データ名/資料名	データ・資料入手先
地形	20万分の1土地分類基本調査 地形分類	国土交通省国土政策局国土情報課
行政界	国土数値情報 行政区域データ	国土交通省国土政策局国土情報課
背景図	地理院地図(タイル、標準地図)	国土地理院
水域	基盤地図情報	国土地理院

△注意！ 必読のこと！！ 本資料中の説明は、あくまでも説図の一例であって、確定的な分析ではありません。実際の利活用にあたっては、地元の地形・地質や地下水等に詳しい専門家の助言や監修を受けるようにして下さい。