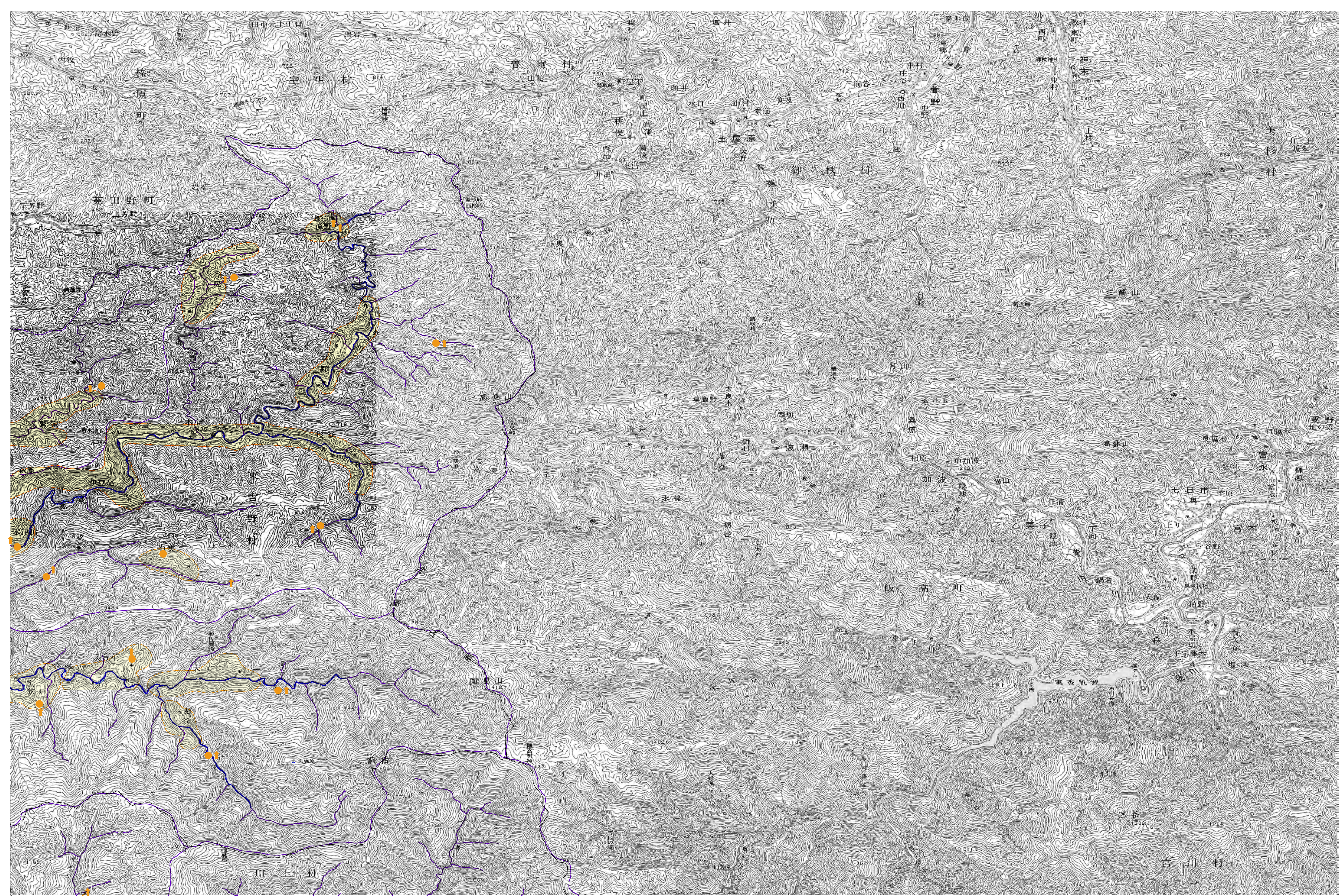


紀ノ川地域(紀ノ川)

5万分の1地形図名:高見山



凡例

—	河川・流域界等	—	一級河川
		—	流域界
—	河川面・水面等	—	その他の河川・水路
		—	河川面・水面等
●	観測所等	●	降水量観測所
▲		水位流量観測所	
▲		地下水位観測所	
●		水質調査地点	
↑	水道用水関係	↑	自然取水
		↑	ポンプ場
		↑	その他の取水施設
		↑	浄水場、配水池
		↑	井戸
—	工業用水関係	—	水路
—		受益地区	
↑	工業用水関係	↑	樋門樋管(取水)
↓		井戸	
↓		ポンプ場(排水)	
●	農業用水関係	●	浄水場、配水池
—		用水路	
—		取水堰	
↑	農業用水関係	↑	ポンプ場(排水)
↓		用水路	
☀	発電用水関係	☀	水力発電所
—		水路	
↓	下水道関係	↓	ポンプ場
—		下水処理場	
—		排水路	
■	ダム・溜池等	■	下水処理区域
■		農業用ダム	
■		多目的ダム	
■	行政界	■	農業用溜池
---		都道府県界	
---	行政界	---	郡市界
---		町村界	