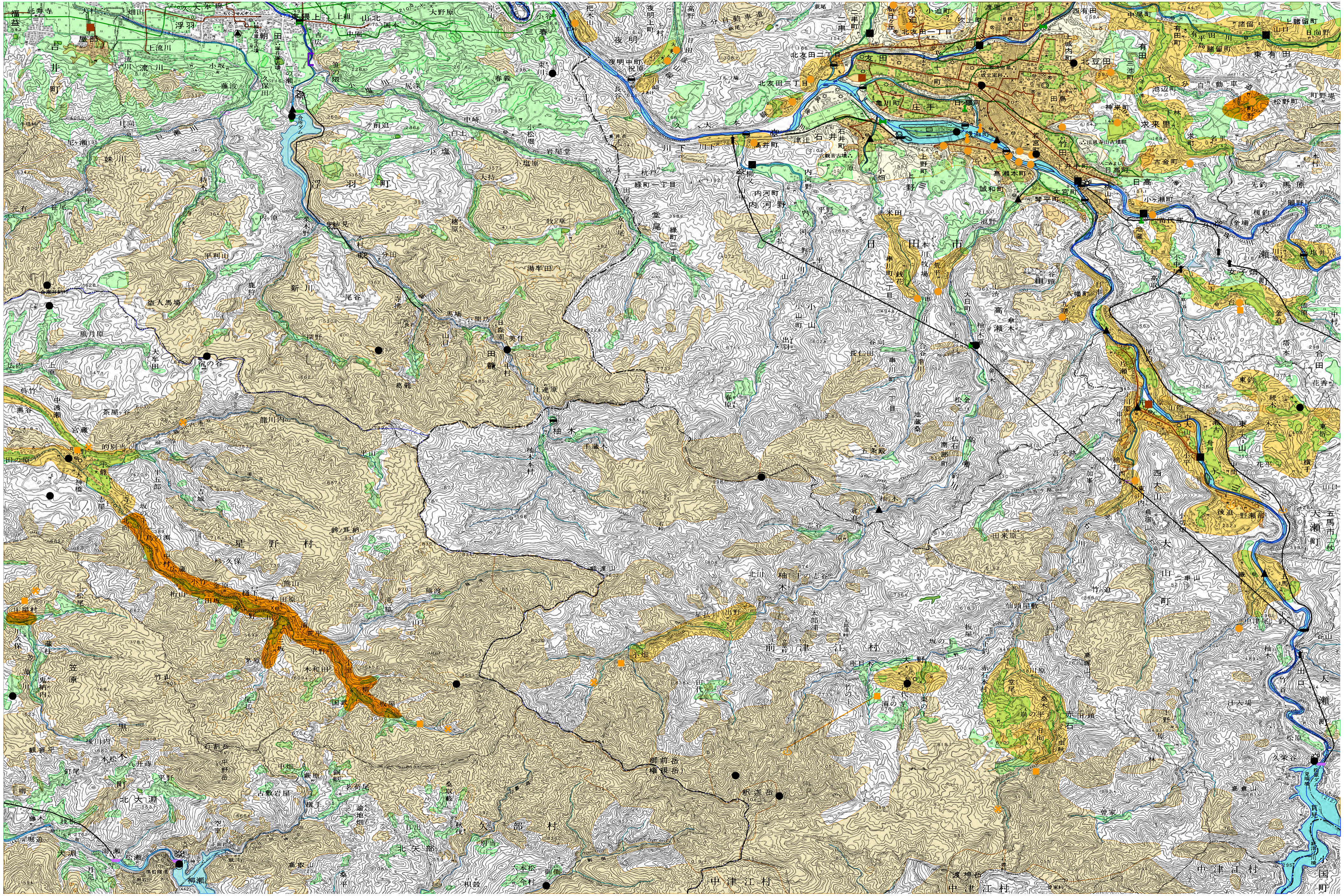


筑後川地域(筑後川、六角川、嘉瀬川)  
矢部川、菊池川  
5万分の1地形図名: 日田



| 凡例 |           |  |             |
|----|-----------|--|-------------|
|    | 流域界       |  | ポンプ場(取水・排水) |
|    | 河川        |  | 取水堰         |
|    | 河川・流域界等   |  | 農業用水関係      |
|    | その他の河川・水路 |  | 湧泉          |
|    | 国管理区域     |  | 井戸          |
|    | 海、湖、池等の水部 |  | 用水路・排水路     |
|    | 降水量観測所    |  | 自然取水        |
|    | 観測所等      |  | 発電用水関係      |
|    | 観測所等      |  | 樋門樋管        |
|    | 観測所等      |  | 取水堰         |
|    | 観測所等      |  | 水力発電所       |
|    | 観測所等      |  | 水路          |
|    | 観測所等      |  | 自然取水        |
|    | 観測所等      |  | 樋門樋管        |
|    | 観測所等      |  | ポンプ場        |
|    | 観測所等      |  | 下水処理場       |
|    | 観測所等      |  | 排水路         |
|    | 観測所等      |  | 下水処理区域      |
|    | 観測所等      |  | 湧泉          |
|    | 観測所等      |  | 自然取水        |
|    | 観測所等      |  | 樋門樋管        |
|    | 観測所等      |  | ポンプ場        |
|    | 観測所等      |  | 取水堰         |
|    | 観測所等      |  | 農業用水関係      |
|    | 観測所等      |  | 多目的施設       |
|    | 観測所等      |  | 湧泉          |
|    | 観測所等      |  | 井戸          |
|    | 観測所等      |  | 浄水場、配水池     |
|    | 観測所等      |  | 水路          |
|    | 観測所等      |  | 河道横断の水門     |
|    | 観測所等      |  | 水道用ダム       |
|    | 観測所等      |  | 工業用ダム       |
|    | 観測所等      |  | 農業用ダム       |
|    | 観測所等      |  | 水力発電用ダム     |
|    | 観測所等      |  | 多目的ダム       |
|    | 観測所等      |  | 洪水調節ダム      |
|    | 観測所等      |  | 水道用溜池       |
|    | 観測所等      |  | 工業用溜池       |
|    | 観測所等      |  | 農業用溜池       |
|    | 観測所等      |  | 水力発電用溜池     |
|    | 観測所等      |  | その他の溜池      |
|    | 観測所等      |  | 国有林保安林      |
|    | 観測所等      |  | 法令指定区域      |
|    | 観測所等      |  | 工業用地下水規制区域  |
|    | 観測所等      |  | 建築物地下水規制区域  |
|    | 観測所等      |  | 条例地下水規制区域   |
|    | 観測所等      |  | 土地利用        |
|    | 観測所等      |  | 水田・畑地       |
|    | 観測所等      |  | 畑地かんがい区域    |
|    | 観測所等      |  | 都道府県界       |
|    | 観測所等      |  | 郡市界         |
|    | 観測所等      |  | 町村界         |