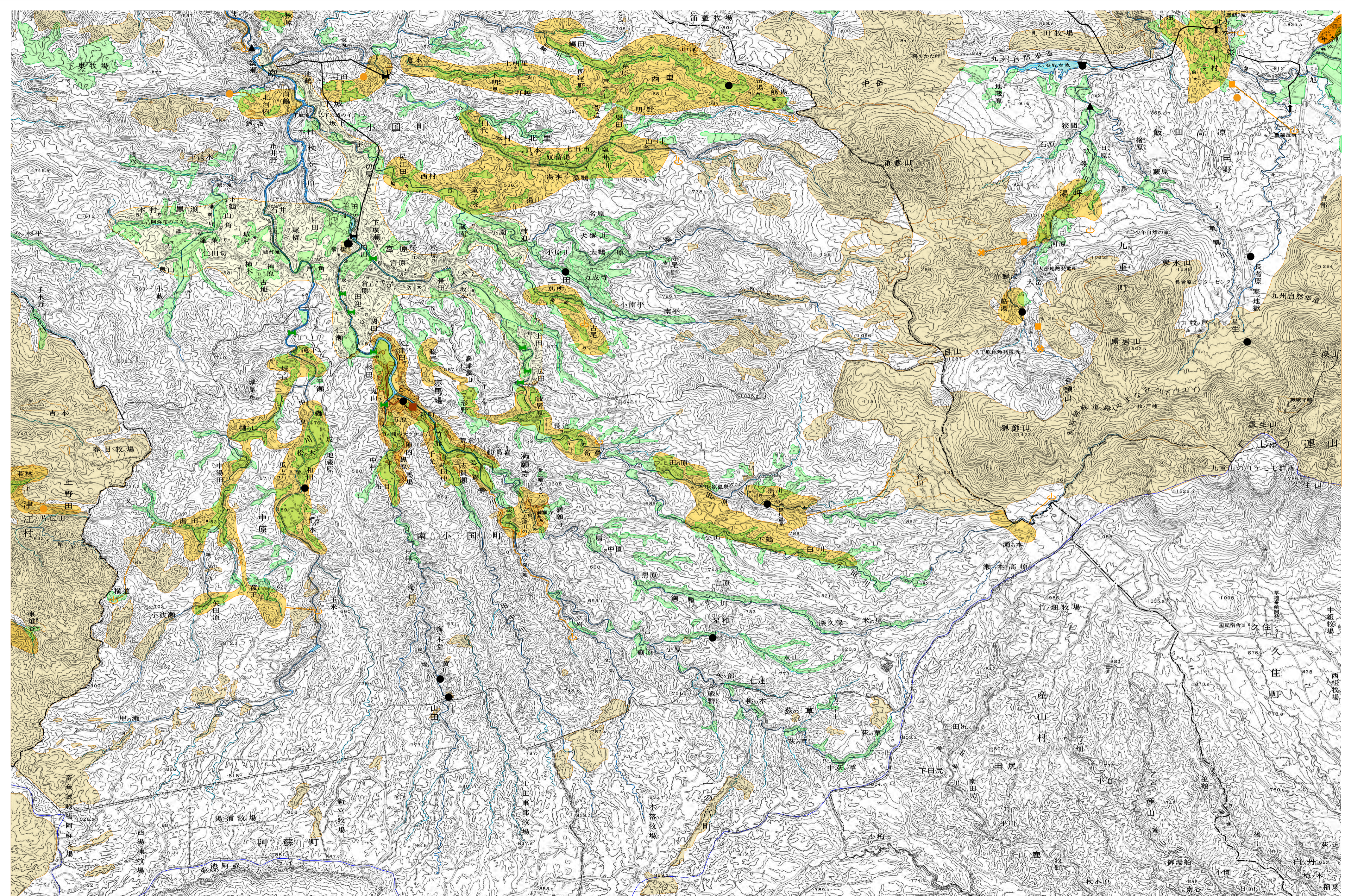


筑後川地域(筑後川、六角川、嘉瀬川)
矢部川、菊池川
5万分の1地形図名: 宮原



凡例			
	流域界		ポンプ場(取水・排水)
	河川		取水堰
	一流域界等		農業用水関係
	海、湖、池等の水部		湧泉
	国管理区間		井戸
	降水量観測所		用水路・排水路
	観測所等		自然取水
	水位観測所		発電用水関係
	流量観測所		樋門樋管
	地下水位観測所		取水堰
	水質調査地点		水力発電所
	自然取水		水路
	樋門樋管		自然排水
	ポンプ場		樋門樋管
	取水堰		下水道関係
	集水理渠等		ポンプ場
	その他の取水施設		下水処理場
	湧泉		排水路
	井戸		下水処理区域
	浄水場、配水池		湧泉
	用水供給幹線(導水路)		自然取水
	用水供給幹線(導水路)		樋門樋管
	上水道水路		ポンプ場
	簡易水道水路		取水堰
	専用水道水路		集水理渠等
	上水道給水区域		湧泉
	簡易水道給水区域		井戸
	専用水道給水区域		浄水場、配水池
	自然取水		水路
	自然排水		河道横断の水門
	樋門樋管(取水)		水道用ダム
	樋門樋管(排水)		工業用ダム
	ポンプ場(取水)		農業用ダム
	ポンプ場(排水)		ダムの溜池等
	取水堰		多目的ダム
	集水理渠等		洪水調節ダム
	湧泉		水道用溜池
	井戸		工業用溜池
	浄水場、配水池		農業用溜池
	水路		水力発電用溜池
	受益地区		その他の溜池
	自然取水		国有林保安林
	自然排水		法令指定区域
	農業用水関係		工業用地下水規制区域
	樋門樋管(取水)		建物用地下水規制区域
	樋門樋管(排水)		条例地下水規制区域
	樋門樋管(取水・排水)		土地利用
	ポンプ場(取水)		水田・畑地
	ポンプ場(排水)		畑地かんがい区域
			都道府県界
			郡市界
			町村界