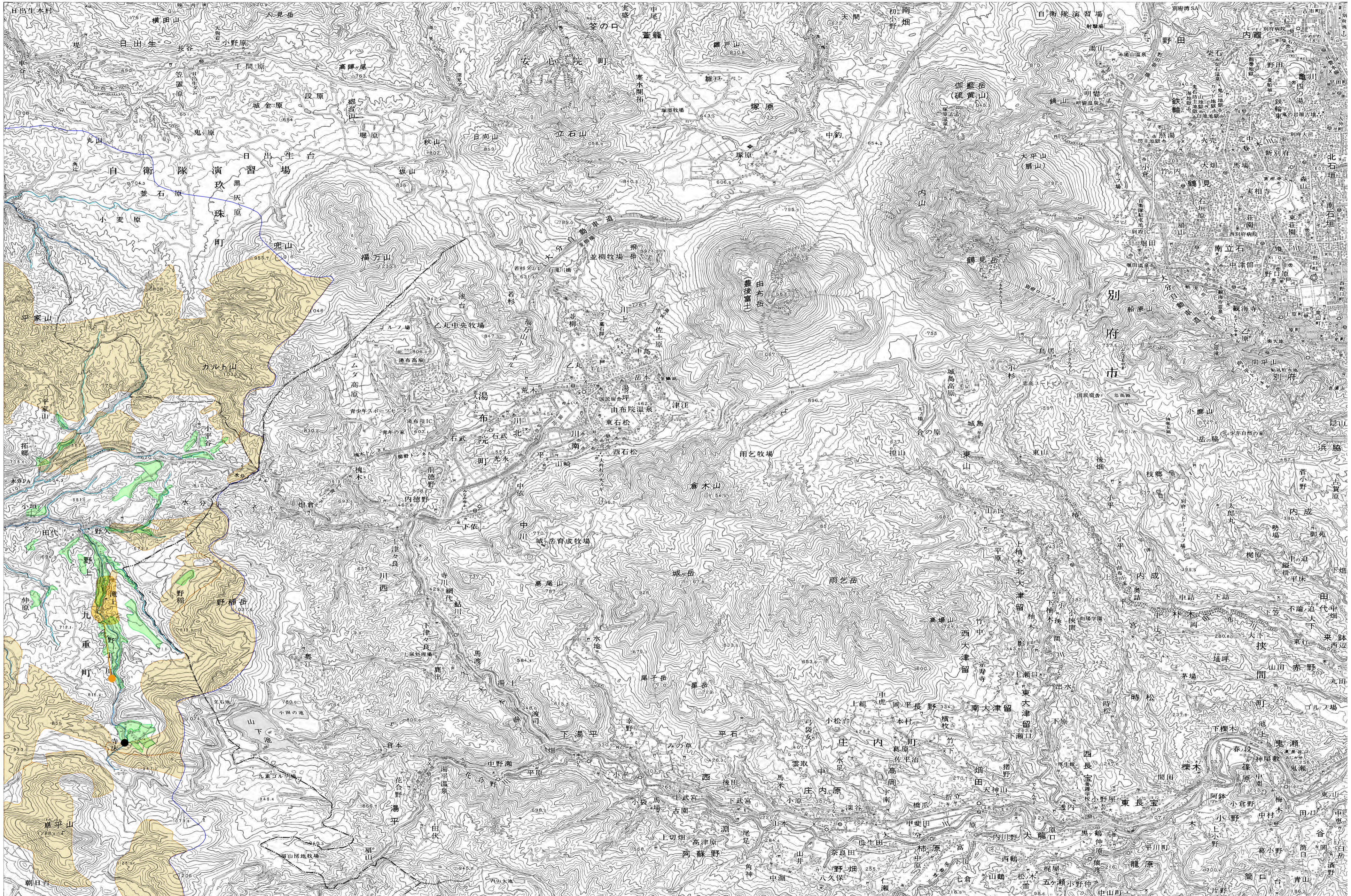


筑後川地域(筑後川、六角川、嘉瀬川)
矢部川、菊池川
5万分の1地形図名:別府



凡例			
	流域界		ボンプ場(取水・排水)
	河川		取水堰
	一級河川		農業用水関係
	二級河川		集水渠等
	その他の河川・水路		湧泉
	流境界等		井戸
	国管理区間		用水路・排水路
	海、湖、池等の水部		自然取水
	降水量観測所		樋門樋管
	観測所等		取水堰
	水位観測所		水力発電所
	流量観測所		水路
	地下水位観測所		自然排水
	水質調査地点		樋門樋管
	自然取水		下水道関係
	樋門樋管		ボンプ場
	ボンプ場		下水処理場
	取水堰		排水路
	集水渠等		下水処理区域
	その他の取水施設		湧泉
	湧泉		自然取水
	井戸		樋門樋管
	浄水場、配水池		ボンプ場
	用水供給幹線(導水路)		取水堰
	用水供給幹線(工事中)		多目的施設
	上水道水路		湧泉
	簡易水道水路		井戸
	専用水道水路		浄水場、配水池
	上水道給水区域		水路
	簡易水道給水区域		河道横断の水門
	専用水道給水区域		水道用ダム
	自然取水		工業用ダム
	自然排水		農業用ダム
	樋門樋管(取水)		水力発電用ダム
	樋門樋管(排水)		多目的ダム
	ボンプ場(取水)		洪水調節ダム
	ボンプ場(排水)		水道用溜池
	取水堰		工業用溜池
	集水渠等		農業用溜池
	湧泉		水力発電用溜池
	井戸		その他の溜池
	浄水場、配水池		国有林保安林
	水路		法令指定区域
	受益地区		民有林保安林
	自然取水		工業用地下水規制区域
	自然排水		建物用地下水規制区域
	樋門樋管(取水)		土地利用
	樋門樋管(排水)		畑地かんがい区域
	樋門樋管(取水・排水)		行政界
	ボンプ場(取水)		都道府県界
	ボンプ場(排水)		郡市界
			町村界