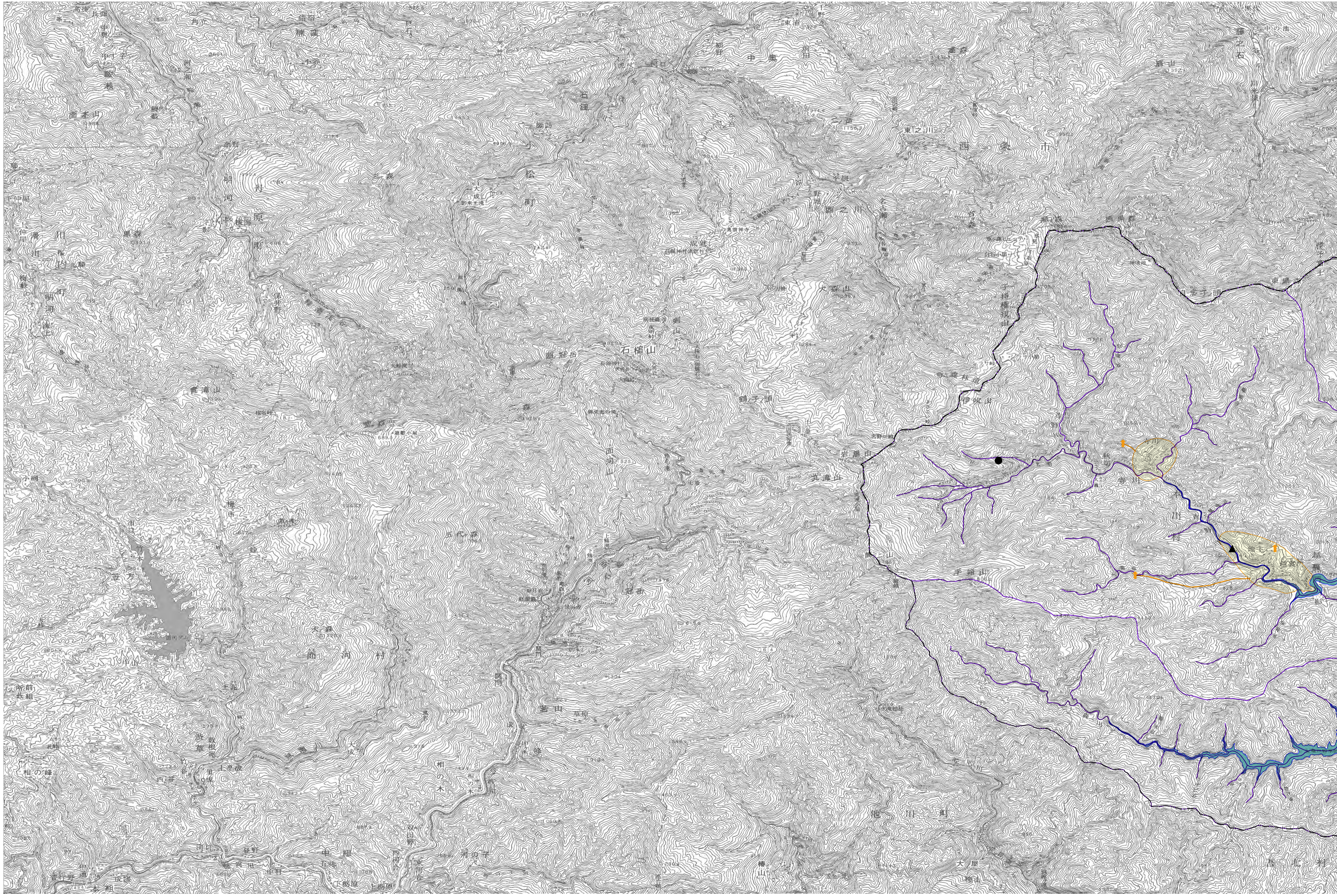


吉野川地域(吉野川、土器川)

5万分の1地形図名:石鎚山



凡例

	河川・流域界等	一級河川
		流域界
		その他の河川・水路
	河川面・水面等	河川面・水面等
		河川面・水面等
 	観測所等	降水量観測所
		水位流量観測所
		地下水位観測所
		水質調査地点
 	水道用水関係	自然取水
		ポンプ場
		取水堰
		集水埋渠等
		その他の取水施設
		浄水場・配水池
		湧泉
		井戸
		水路
		受益地区
 	工業用水関係	取水堰
		井戸
		ポンプ場(取水)
		自然排水
		ポンプ場(排水)
		浄水場・配水池
 	農業用水関係	用水路
		受益地区
		自然取水
		樋門樋管(取水)
		ポンプ場(取水)
		取水堰
集水埋渠等		
 	発電用水関係	樋門樋管(排水)
		ポンプ場(排水)
		井戸
		用水路
		水力発電所
		自然取水
 	下水道関係	水路
		ポンプ場(排水)
		下水処理場
 	多目的施設	排水路
		下水処理区域
		自然取水
 	ダム・溜池等	河道横断の水門
		農業用ダム
		発電用ダム
		多目的ダム
		洪水調節ダム
 	行政界	水道用溜池
		農業用溜池
		都道府県界
 	行政界	都市界
		町村界