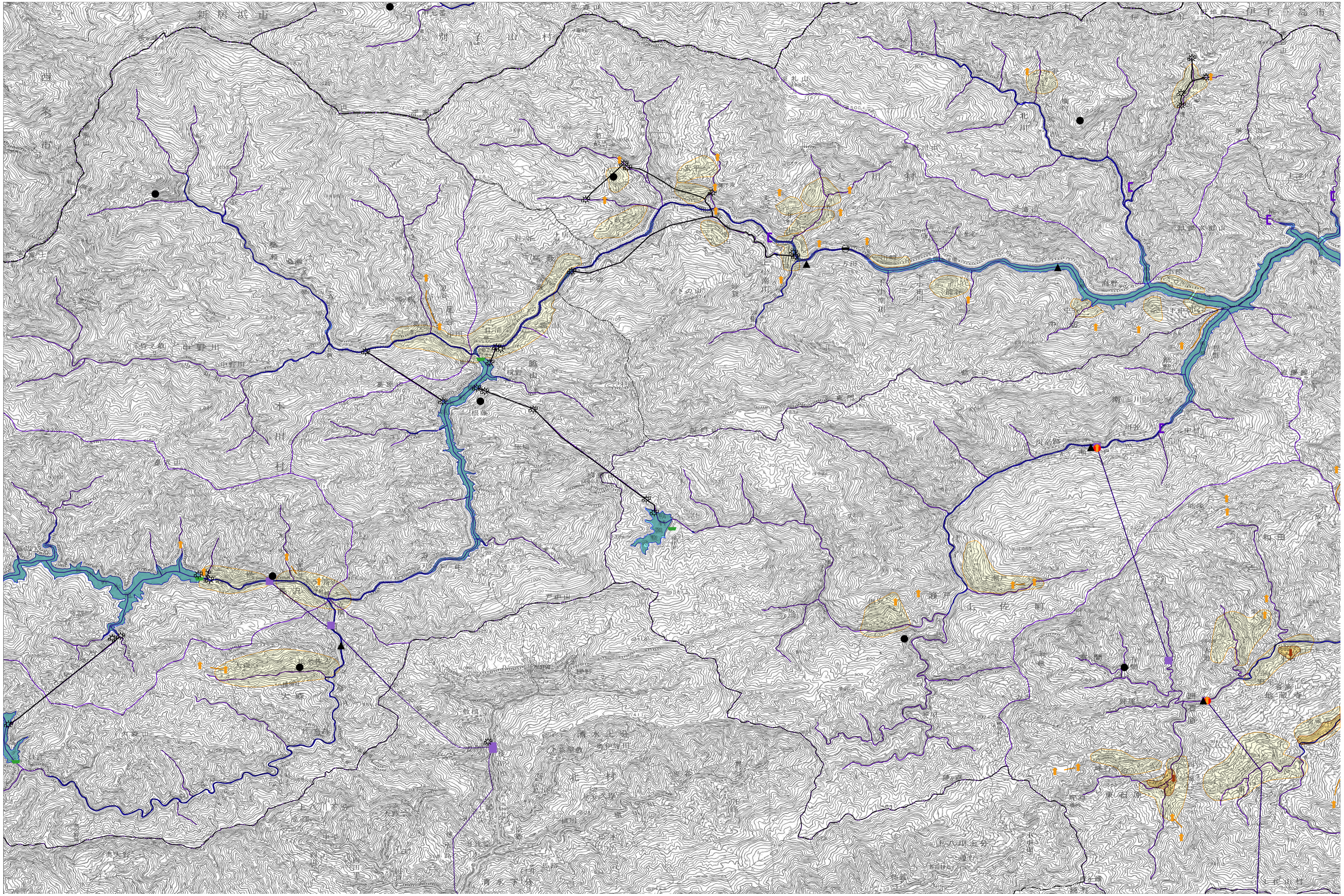


吉野川地域(吉野川、土器川)

5万分の1地形図名:日比原



凡 例

[河川・流域界等]	一級河川
	流域界
	その他の河川・水路
[河川・流域界等]	国管理区間
	河川面・水面等
	降水量観測所
● ▲ △	観測所等
	水位流量観測所
	地下水位観測所
●	水質調査地点
↑	水道用水関係
	自然取水
	ポンプ場
	取水堰
	集水埋渠等
	その他の取水施設
	浄水場、配水池
湧泉	
●	井戸
—	水路
□	受益地区
●	工業用水関係
	取水堰
	井戸
	ポンプ場(取水)
	自然排水
	ポンプ場(排水)
浄水場、配水池	
—	用水路
□	受益地区
↑ ↓	農業用水関係
	自然取水
	樋門樋管(取水)
	ポンプ場(取水)
	取水堰
	集水埋渠等
樋門樋管(排水)	
ポンプ場(排水)	
●	井戸
—	用水路
☀	発電用水関係
☀	水力発電所
●	自然取水
—	水路
↓	下水道関係
	ポンプ場(排水)
	下水処理場
—	排水路
□	下水処理区域
■	多目的施設
	自然取水
■	ダム・溜池等
	農業用ダム
	発電用ダム
	多目的ダム
	洪水調節ダム
■	水道用溜池
■	農業用溜池
---	行政界
	都道府県界
	郡市界
---	町村界