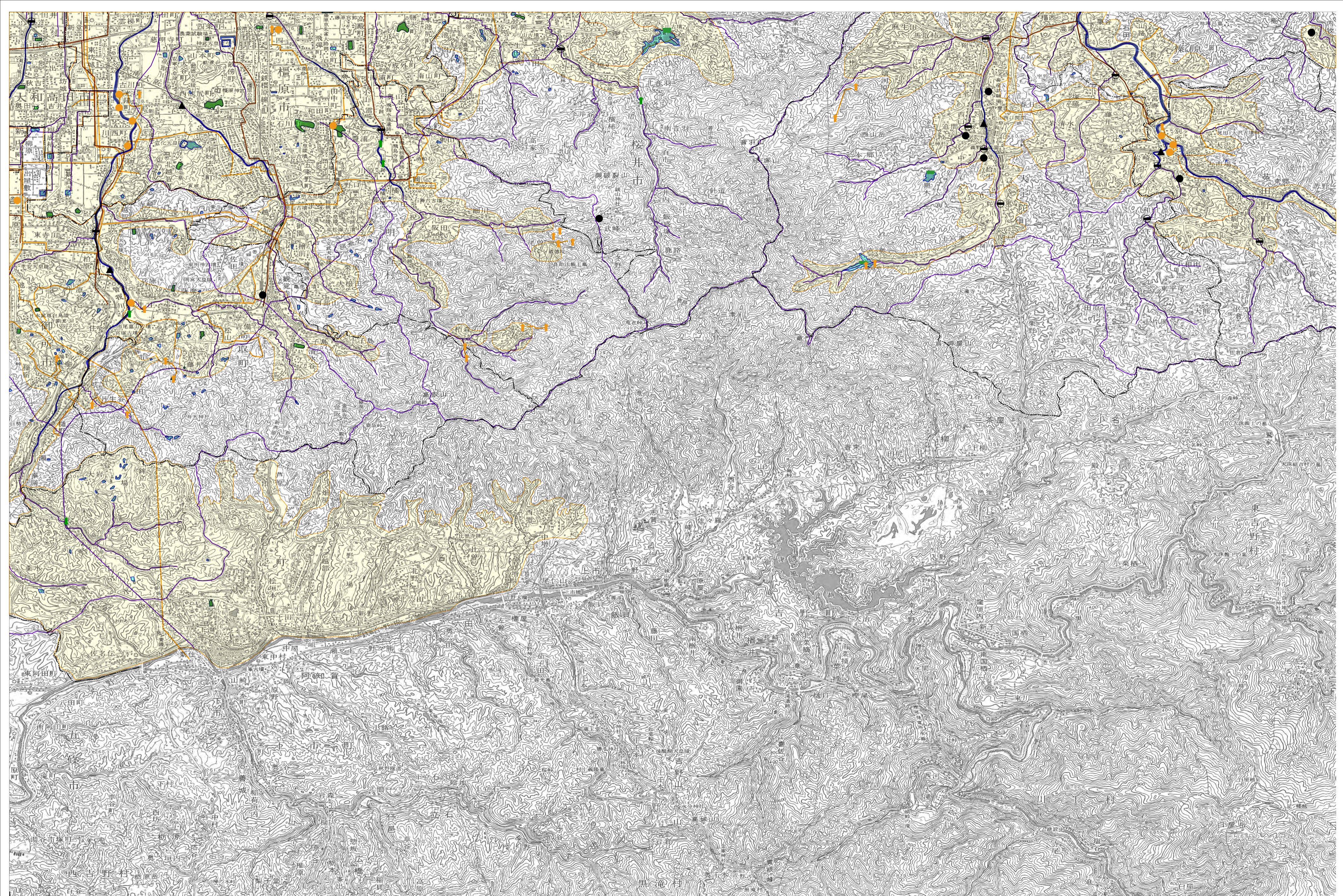


淀川地域(淀川、大和川)

5万分の1地形図名:吉野山



凡 例

河川・流域界等	一級河川
	流域界
河川面・水面等	その他の河川・水路
	河川面・水面等
観測所等	降水量観測所
	水位流量観測所
	地下水位観測所
	水質調査地点
水道用水関係	自然取水
	樋門樋管
	ポンプ場
	浄水場、配水池
	井戸
工業用水関係	受益地区
	井戸
農業用水関係	浄水場、配水池
	用水路
	自然取水
	自然排水
	樋門樋管(取水)
	ポンプ場(取水)
	取水堰
樋門樋管(排水)	
発電用水関係	ポンプ場(排水)
	用水路
下水道関係	水力発電所
	水路
	自然排水
	ポンプ場
	下水処理場
多目的施設	排水路
	下水処理区域
ダム・溜池等	樋門樋管(取水)
	ポンプ場(取水)
	農業用ダム
法令指定区域	多目的ダム
	農業用溜池
行政界	地下水規制区域
	都道府県界
	郡市界
	町村界