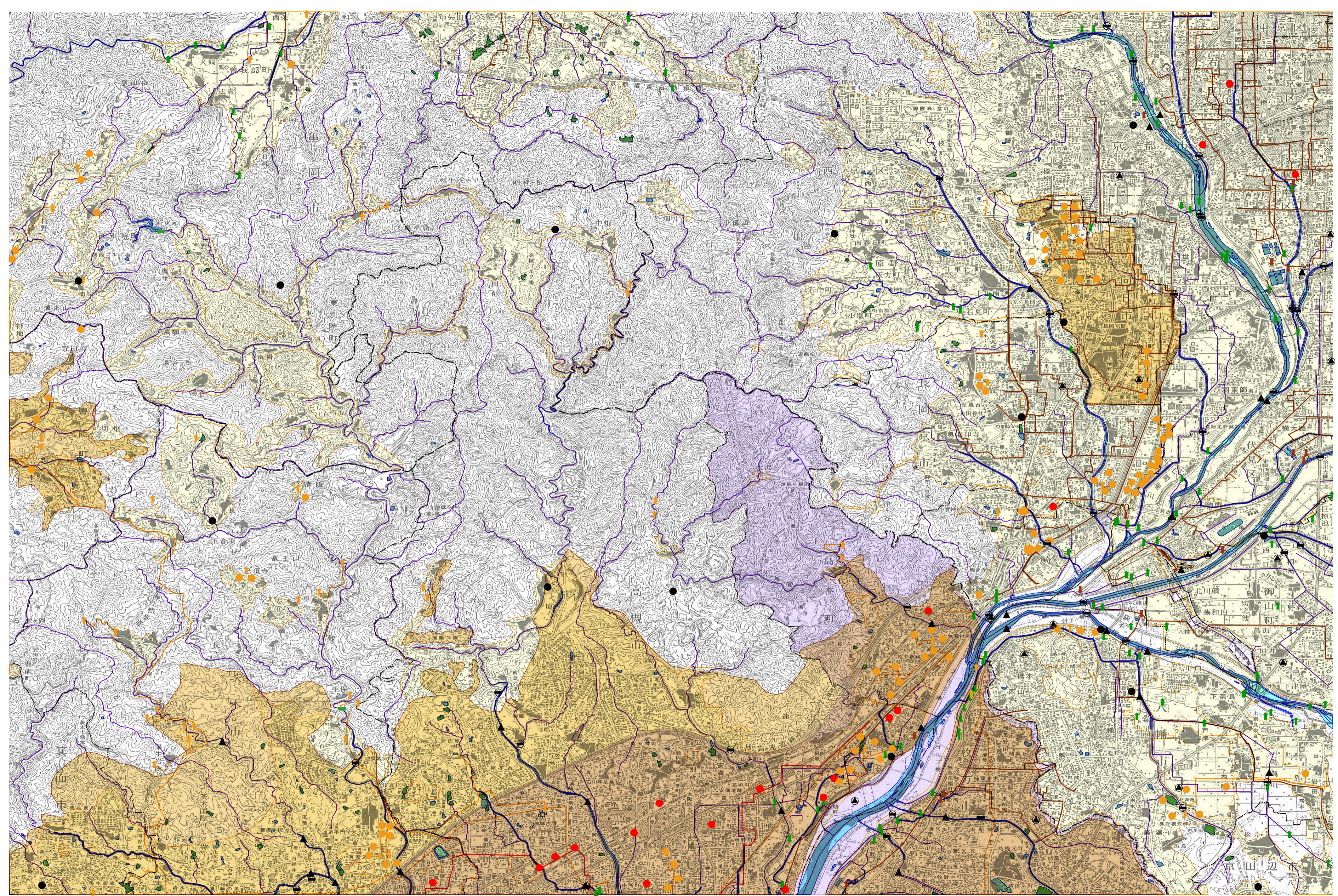


淀川地域(淀川、大和川)

5万分の1地形図名: 京都西南部



凡 例		
河川・流域界等	一級河川	●
	流域界	▲
河川面・水面等	その他の河川・水路	▲
	河川面・水面等	●
観測所等	降水量観測所	●
	水位流量観測所	▲
	地下水位観測所	▲
	水質調査地点	●
水道用水関係	自然取水	●
	樋門樋管	▲
	ポンプ場	●
	浄水場、配水池	●
	井戸	●
工業用水関係	受益地区	■
	井戸	●
農業用水関係	浄水場、配水池	●
	用水路	—
	自然取水	▲
	自然排水	▲
	樋門樋管(取水)	▲
	ポンプ場(取水)	●
発電用水関係	取水堰	▲
	樋門樋管(排水)	▲
	ポンプ場(排水)	●
	用水路	—
下水道関係	水力発電所	☀
	水路	—
	自然排水	▲
	ポンプ場	●
多目的施設	下水処理場	●
	排水路	—
	下水処理区域	■
ダム・溜池等	樋門樋管(取水)	▲
	ポンプ場(取水)	●
	農業用ダム	■
法令指定区域	多目的ダム	■
	農業用溜池	■
行政界	地下水規制区域	■
	都道府県界	—
	郡市界	—
	町村界	—