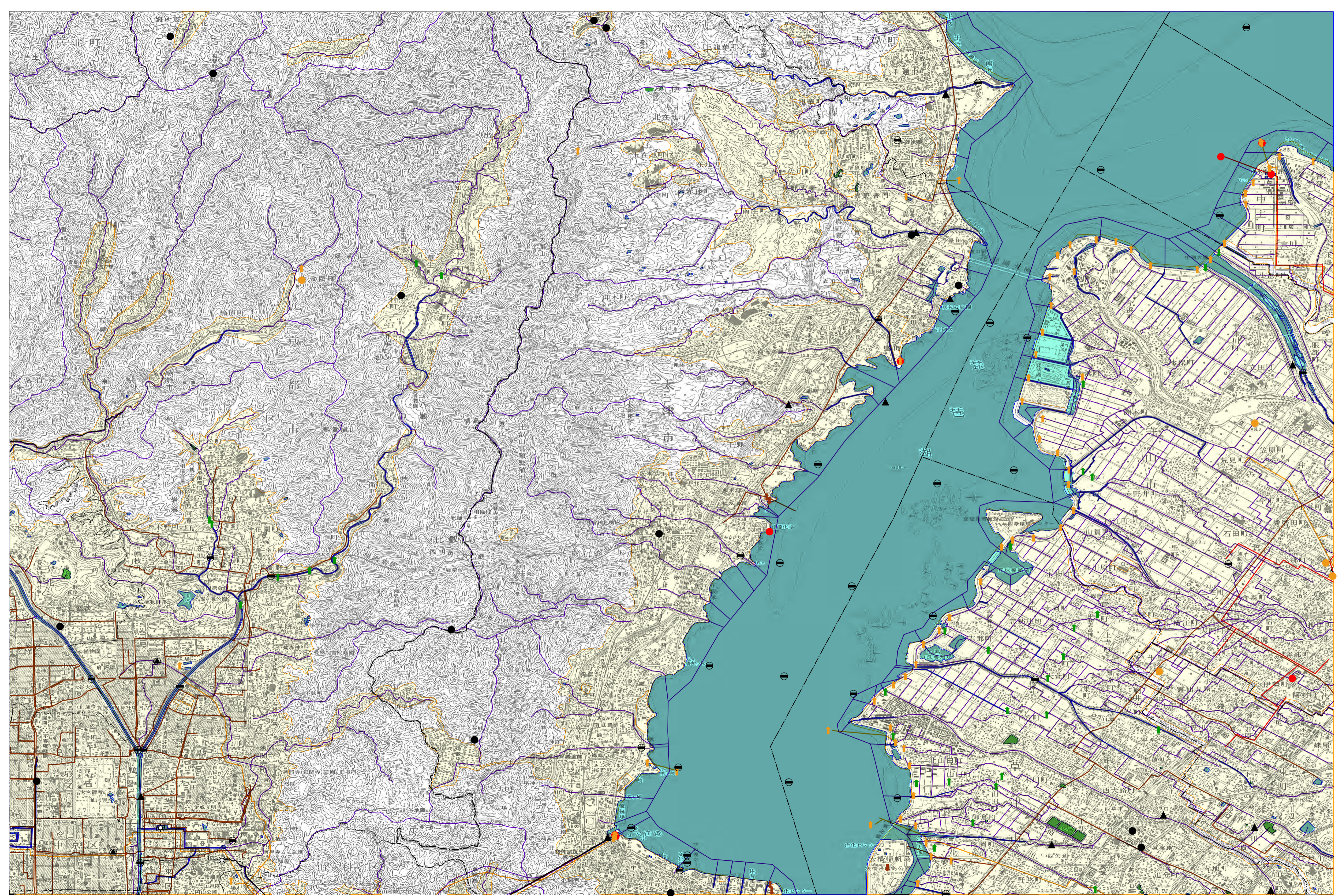


淀川地域(淀川、大和川)

5万分の1地形図名: 京都東北部



凡 例		
河川・流域界等	一級河川	—
	流域界	—
	その他の河川・水路	—
河川面・水面等	河川面・水面等	■
	河川面・水面等	■
観測所等	降水量観測所	●
	水位流量観測所	▲
	地下水位観測所	▲
	水質調査地点	●
水道用水関係	自然取水	▲
	樋門樋管	▲
	ポンプ場	▲
	浄水場、配水池	■
	井戸	●
	受益地区	■
工業用水関係	井戸	●
	浄水場、配水池	■
農業用水関係	用水路	—
	自然取水	▲
	自然排水	▲
	樋門樋管(取水)	▲
	ポンプ場(取水)	▲
	取水堰	▲
農業用水関係	樋門樋管(排水)	▲
	ポンプ場(排水)	▲
農業用水関係	用水路	—
	用水路	—
発電用水関係	水力発電所	☀
	水路	—
下水道関係	自然排水	▲
	ポンプ場	▲
	下水処理場	■
	排水路	—
下水道関係	排水路	—
	下水処理区域	■
多目的施設	樋門樋管(取水)	▲
	ポンプ場(取水)	▲
ダム・溜池等	農業用ダム	■
	多目的ダム	■
農業用溜池	農業用溜池	■
	農業用溜池	■
法令指定区域	地下水規制区域	■
	地下水規制区域	■
行政界	都道府県界	—
	郡市界	—
	町村界	—