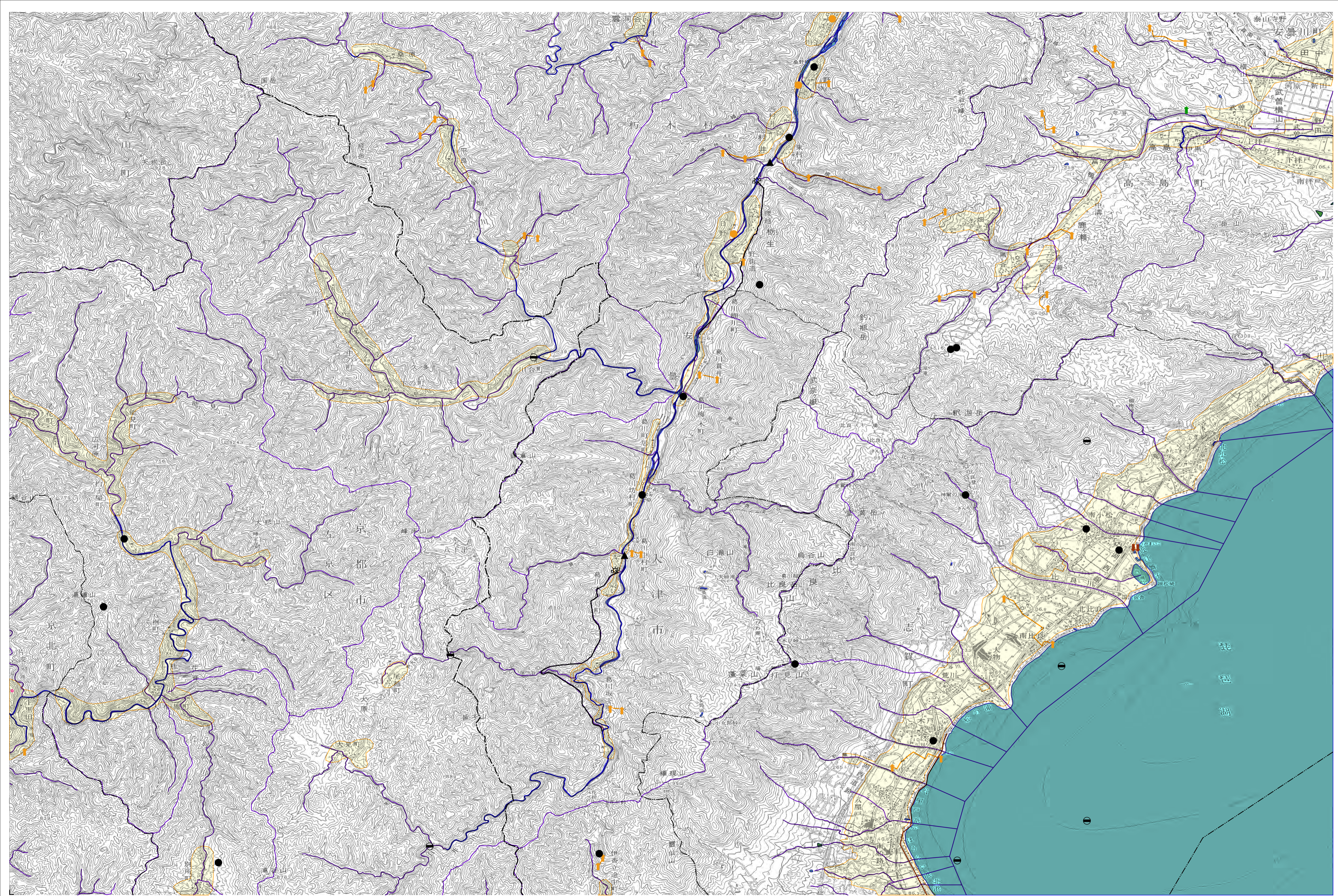


淀川地域(淀川、大和川)

5万分の1地形図名:北小松



凡例

河川・流域界等	—	一級河川
	—	流域界
河川面・水面等	■	降水量観測所
	▲	水位流量観測所
観測所等	●	地下水位観測所
	○	水質調査地点
水道用水関係	↑	自然取水
	↑	樋門樋管
	↑	ポンプ場
	○	浄水場、配水池
	○	井戸
工業用水関係	○	受益地区
	●	井戸
農業用水関係	●	浄水場、配水池
	—	用水路
	↑	自然取水
	↑	自然排水
	↑	樋門樋管(取水)
	↑	ポンプ場(取水)
	↑	取水堰
↓	樋門樋管(排水)	
発電用水関係	↓	ポンプ場(排水)
	—	用水路
	☀	水力発電所
下水道関係	—	水路
	↓	自然排水
	↓	ポンプ場
	↓	下水処理場
多目的施設	—	排水路
	○	下水処理区域
	■	樋門樋管(取水)
ダム・溜池等	■	ポンプ場(取水)
	■	農業用ダム
	■	多目的ダム
法令指定区域	■	農業用溜池
	■	地下水規制区域
行政界	---	都道府県界
	---	郡市界
	---	町村界