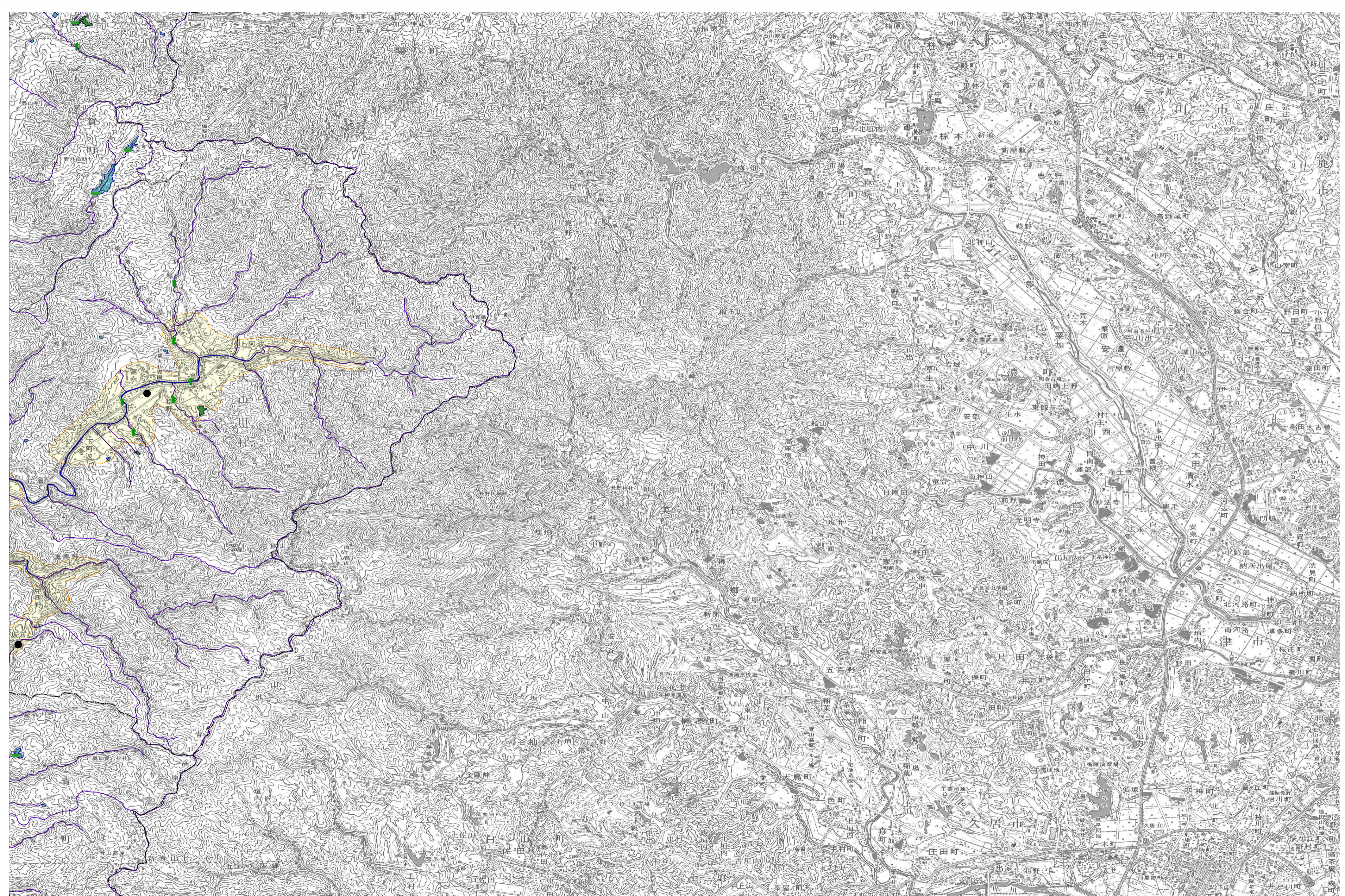


淀川地域(淀川、大和川)

5万分の1地形図名:津西部



| 凡 例 | | |
|--------------|---------|-----------|
| | 河川・流域界等 | 一級河川 |
| | | 流域界 |
| | | その他の河川・水路 |
| | | 河川面・水面等 |
| | | |
| | 観測所等 | 降水量観測所 |
| | | 水位流量観測所 |
| | | 地下水位観測所 |
| | | 水質調査地点 |
| | 水道用水関係 | 自然取水 |
| | | 樋門樋管 |
| | | ポンプ場 |
| | | 浄水場、配水池 |
| | | 井戸 |
| | | 受益地区 |
| | 工業用水関係 | 井戸 |
| | | 浄水場、配水池 |
| | | 用水路 |
| | 農業用水関係 | 自然取水 |
| | | 自然排水 |
| | | 樋門樋管(取水) |
| | | ポンプ場(取水) |
| | | 取水堰 |
| | | 樋門樋管(排水) |
| | 農業用水関係 | ポンプ場(排水) |
| | | 用水路 |
| | | |
| | 発電用水関係 | 水力発電所 |
| | | 水路 |
| | 下水道関係 | 自然排水 |
| | | ポンプ場 |
| | | 下水処理場 |
| | | 排水路 |
| | 下水道関係 | 下水処理区域 |
| | | |
| | 多目的施設 | 樋門樋管(取水) |
| | | ポンプ場(取水) |
| | | 農業用ダム |
| | ダム・溜池等 | 多目的ダム |
| | | 農業用溜池 |
| | 法令指定区域 | 地下水規制区域 |
| | | |
| | 行政界 | 都道府県界 |
| | | 郡市界 |
| | | 町村界 |