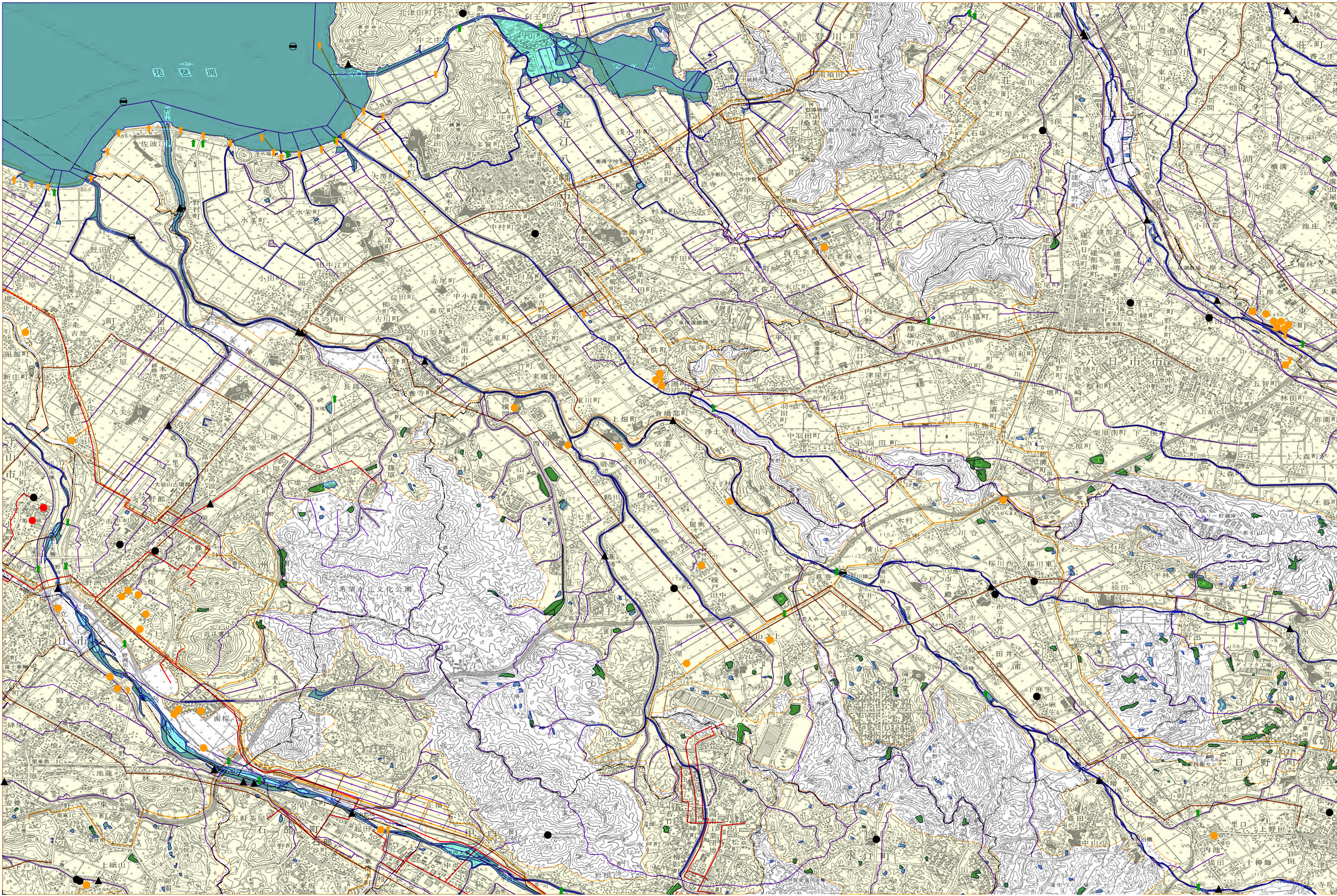


淀川地域(淀川、大和川)

5万分の1地形図名:近江八幡



| 凡 例 | | |
|---------|-----------|--|
| 河川・流域界等 | 一級河川 | |
| | 流域界 | |
| 河川面・水面等 | 河川面・水面等 | |
| | その他の河川・水路 | |
| 観測所等 | 降水量観測所 | |
| | 水位流量観測所 | |
| | 地下水位観測所 | |
| | 水質調査地点 | |
| 水道用水関係 | 自然取水 | |
| | 樋門樋管 | |
| | ポンプ場 | |
| | 浄水場・配水池 | |
| | 井戸 | |
| | 受益地区 | |
| 工業用水関係 | 井戸 | |
| | 浄水場・配水池 | |
| 農業用水関係 | 用水路 | |
| | 自然取水 | |
| | 自然排水 | |
| | 樋門樋管(取水) | |
| | ポンプ場(取水) | |
| | 取水堰 | |
| 発電用水関係 | 樋門樋管(排水) | |
| | ポンプ場(排水) | |
| | 用水路 | |
| | 水力発電所 | |
| 下水道関係 | 水路 | |
| | 自然排水 | |
| | ポンプ場 | |
| | 下水処理場 | |
| 多目的施設 | 排水路 | |
| | 下水処理区域 | |
| ダム・溜池等 | 樋門樋管(取水) | |
| | ポンプ場(取水) | |
| | 農業用ダム | |
| 法令指定区域 | 多目的ダム | |
| | 農業用溜池 | |
| 行政界 | 地下水規制区域 | |
| | 都道府県界 | |
| | 郡市界 | |
| | 町村界 | |