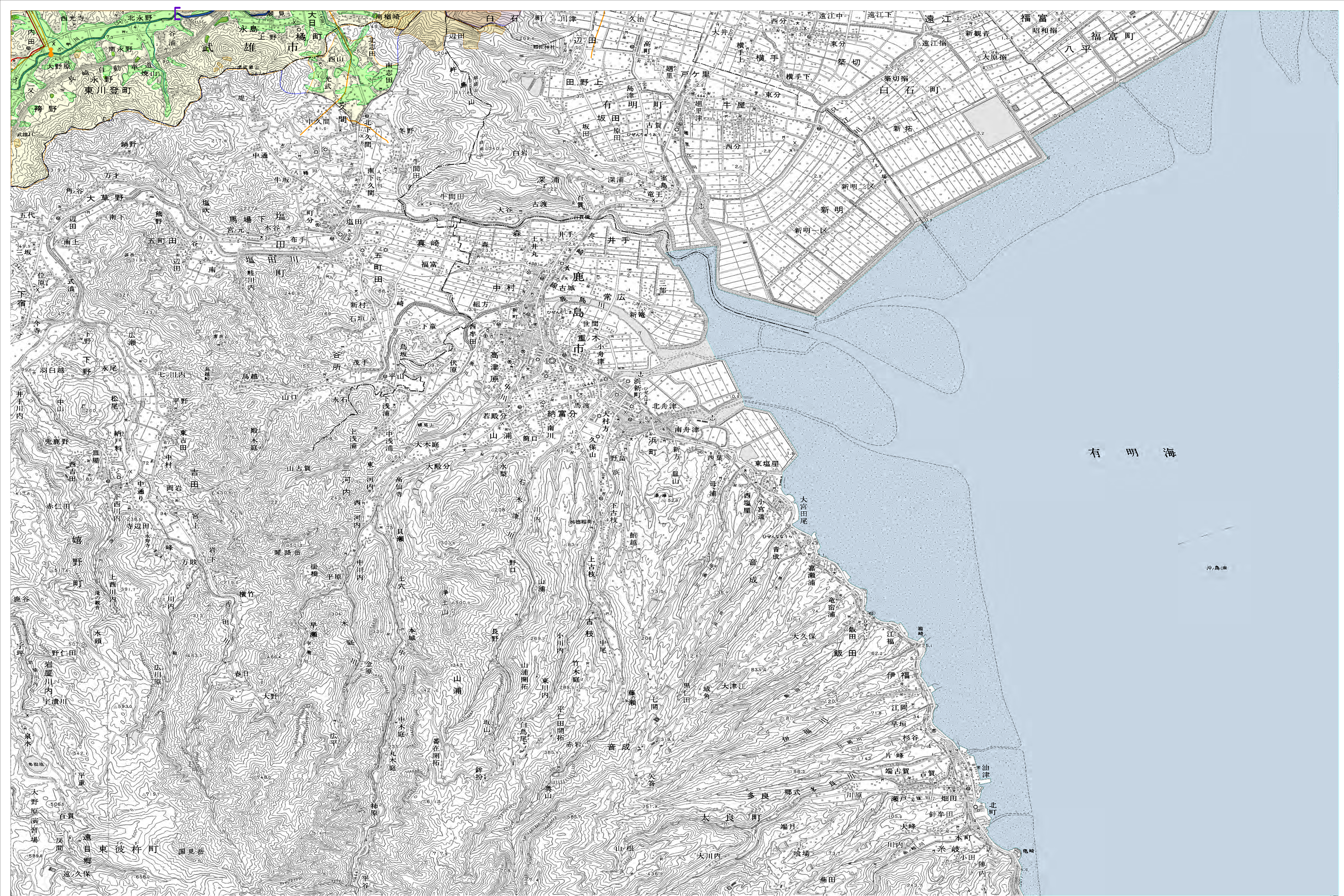


筑後川地域(筑後川、六角川、嘉瀬川)

5万分の1地形図名: 鹿島



凡例

	流域界		ポンプ場(取水・排水)
	河川		取水堰
	流域界等		農業用水関係
	海、湖、池等の水部		集水渠等
	降水量観測所		湧泉
	水位観測所		井戸
	流量観測所		用水路・排水路
	地下水観測所		自然取水
	水質調査地点		樋門樋管
	自然取水		取水堰
	樋門樋管		水力発電所
	ポンプ場		水路
	取水堰		自然排水
	集水渠等		樋門樋管
	その他の取水施設		下水道関係
	湧泉		ポンプ場
	井戸		下水処理場
	浄水場、配水池		排水路
	用水供給幹線(導水路)		下水道処理区域
	用水供給幹線(工事中)		湧泉
	上水道水路		自然取水
	簡易水道水路		樋門樋管
	専用水道水路		ポンプ場
	上水道給水区域		取水堰
	簡易水道給水区域		集水渠等
	専用水道給水区域		湧泉
	自然取水		井戸
	自然排水		浄水場、配水池
	樋門樋管(取水)		水路
	樋門樋管(排水)		河道横断の水門
	ポンプ場(取水)		水道用ダム
	ポンプ場(排水)		工業用ダム
	取水堰		農業用ダム
	集水渠等		水力発電ダム
	湧泉		多目的ダム
	井戸		洪水調節ダム
	浄水場、配水池		水道用溜池
	水路		工業用溜池
	受益地区		農業用溜池
	自然取水		水力発電用溜池
	自然排水		その他の溜池
	樋門樋管(取水)		国有林保安林
	樋門樋管(排水)		法令指定区域
	樋門樋管(取水・排水)		工業用地下水規制区域
	ポンプ場(取水)		建物用地下水規制区域
	ポンプ場(排水)		条例地下水規制区域
			土地利用
			水田・畑地
			畑地かんがい区域
			都道府県界
			行政界
			郡界
			町村界