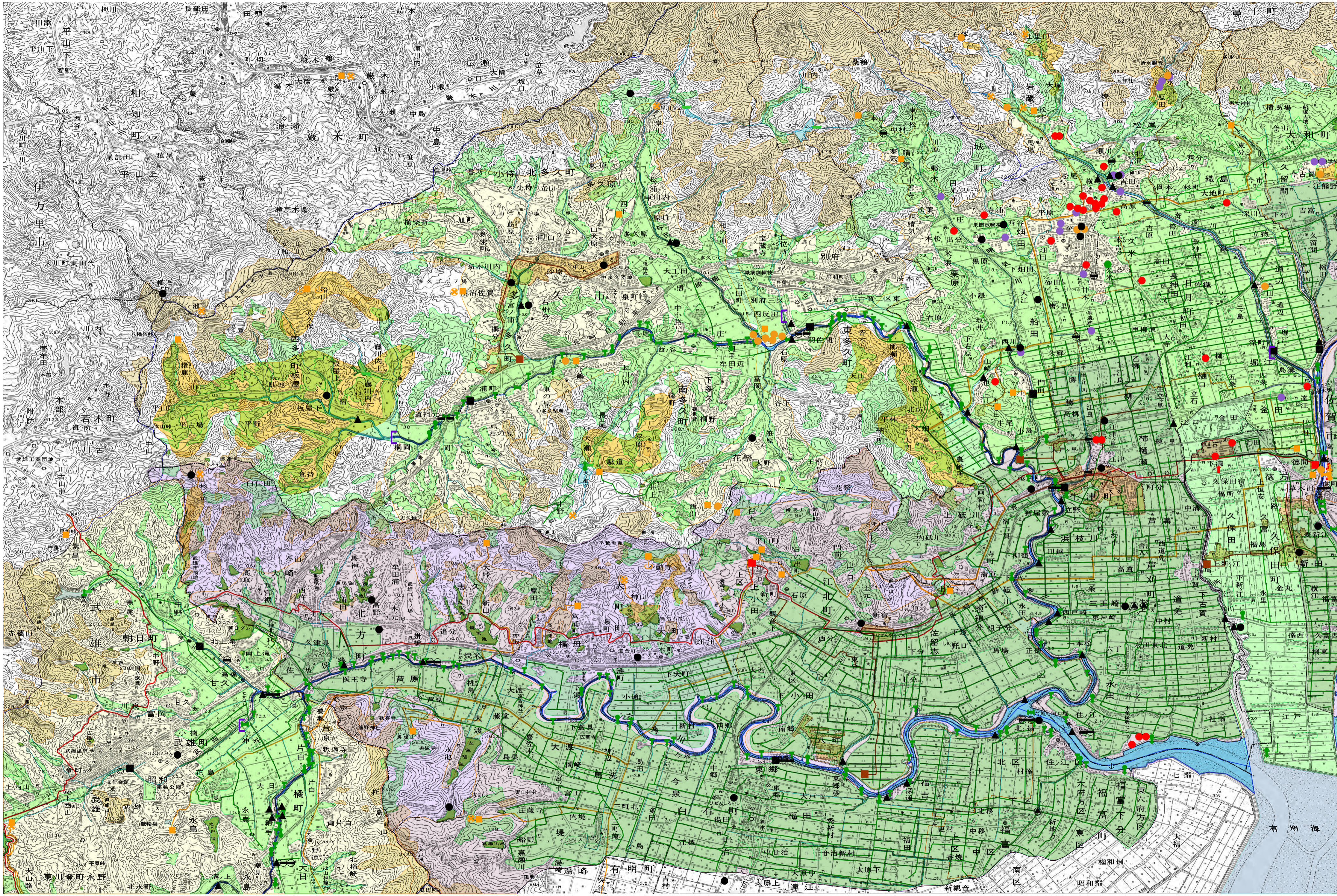


筑後川地域(筑後川、六角川、嘉瀬川)
 5万分の1地形図名: 武雄



凡例			
	流域界		ポンプ場(取水・排水)
	河川		取水堰
	・流域界等		農業用水関係
	その他の河川・水路		湧泉
	国管理区間		井戸
	海、湖、池等の水部		用水路・排水路
	降水量観測所		自然取水
	観測所等		発電用水関係
	水位観測所		樋門樋管
	流量観測所		取水堰
	地下水位観測所		水力発電所
	水質調査地点		水路
	自然取水		自然排水
	樋門樋管		樋門樋管
	ポンプ場		ポンプ場
	取水堰		下水処理場
	集水理渠等		排水路
	その他の取水施設		下水処理区域
	湧泉		自然取水
	井戸		樋門樋管
	浄水場、配水池		ポンプ場
	用水供給幹線(導水路)		取水堰
	用水供給幹線(導水路)		農業用水関係
	上水道水路		多目的施設
	簡易水道水路		湧泉
	専用水道水路		井戸
	上水道給水区域		浄水場、配水池
	簡易水道給水区域		水路
	専用水道給水区域		河道横断の水門
	自然取水		水道用ダム
	自然排水		工業用ダム
	樋門樋管(取水)		農業用ダム
	樋門樋管(排水)		水力発電用ダム
	ポンプ場(取水)		ダムの溜池等
	ポンプ場(排水)		洪水調節ダム
	取水堰		水道用溜池
	集水理渠等		工業用溜池
	湧泉		農業用溜池
	井戸		水力発電用溜池
	浄水場、配水池		その他の溜池
	水路		国有林保安林
	受益地区		法令指定区域
	自然取水		工業用地下水規制区域
	自然排水		建築物下水規制区域
	農業用水関係		条例地下水規制区域
	樋門樋管(取水)		土地利用
	樋門樋管(排水)		水田・畑地
	樋門樋管(取水・排水)		畑地かんがい区域
	ポンプ場(取水)		行政界
	ポンプ場(排水)		都道府県界
			郡市界
			町村界