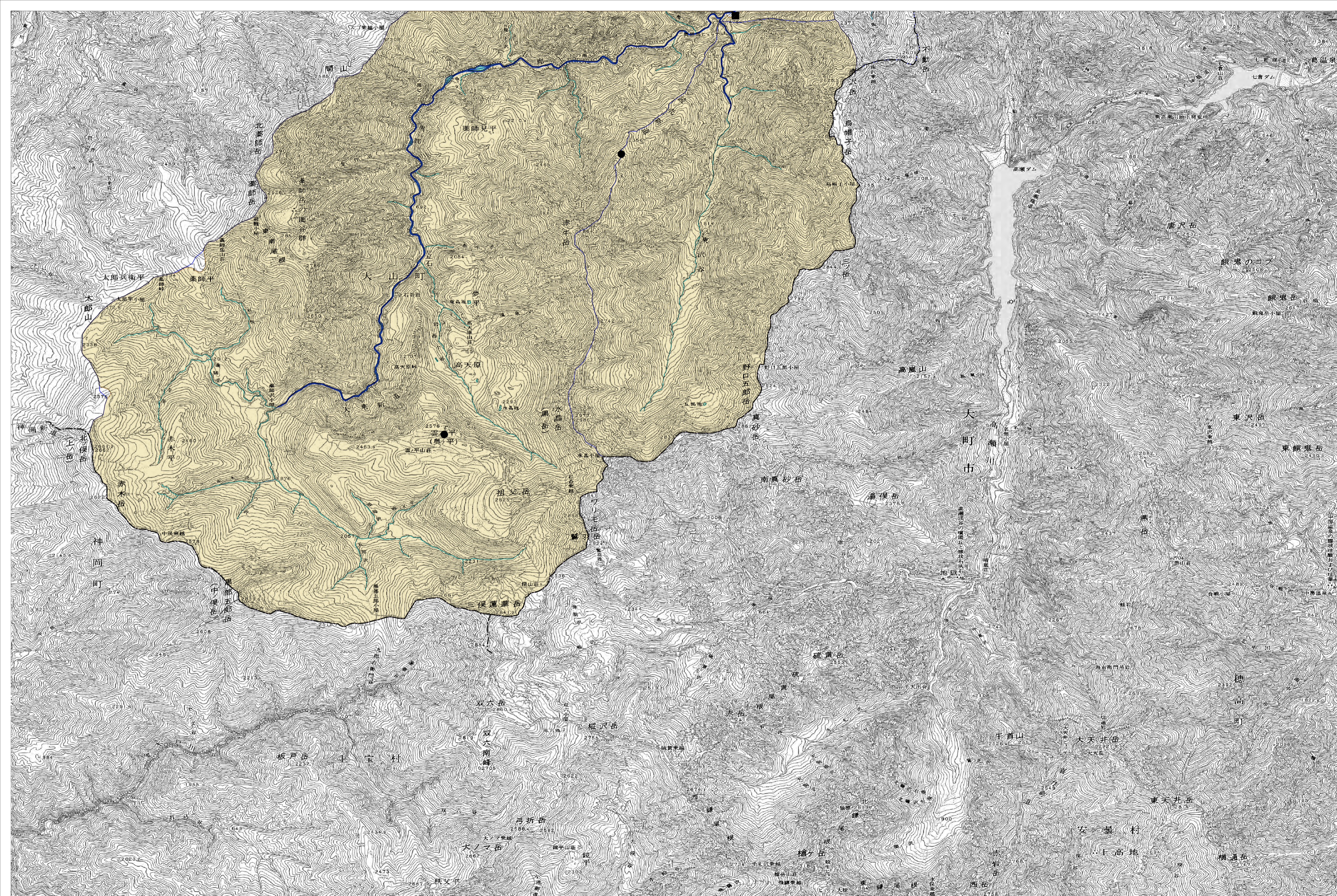


# 富山東部地域(黒部川)

5万分の1地形図名: 槍ヶ岳



凡例			
	流域界		ポンプ場(取水・排水)
	河川		取水堰
	一級河川		農業用水関係
	二級河川		集水理渠等
	その他の河川・水路		湧泉
	流域界等		井戸
	国管理区間		用水路・排水路
	海、湖、池等の水部		自然取水
	降水量観測所		樋門樋管
	観測所等		取水堰
	観測所等		水力発電所
	観測所等		水路
	観測所等		自然取水
	観測所等		樋門樋管
	観測所等		ポンプ場
	観測所等		取水堰
	観測所等		集水理渠等
	観測所等		排水路
	観測所等		その他の取水施設
	観測所等		湧泉
	観測所等		井戸
	観測所等		浄水場、配水池
	観測所等		用水供給幹線(導水路)
	観測所等		用水供給幹線(導水路)工事中
	観測所等		上水道水路
	観測所等		簡易水道水路
	観測所等		専用水道水路
	観測所等		上水道給水区域
	観測所等		簡易水道給水区域
	観測所等		専用水道給水区域
	観測所等		自然取水
	観測所等		自然排水
	観測所等		樋門樋管(取水)
	観測所等		樋門樋管(排水)
	観測所等		ポンプ場(取水)
	観測所等		ポンプ場(排水)
	観測所等		取水堰
	観測所等		集水理渠等
	観測所等		湧泉
	観測所等		井戸
	観測所等		浄水場、配水池
	観測所等		水路
	観測所等		受益地区
	観測所等		自然取水
	観測所等		自然排水
	観測所等		樋門樋管(取水)
	観測所等		樋門樋管(排水)
	観測所等		ポンプ場(取水)
	観測所等		ポンプ場(排水)
	観測所等		ダム(取水・排水)
	観測所等		ダム・溜池等
	観測所等		洪水調節ダム
	観測所等		水道用溜池
	観測所等		工業用溜池
	観測所等		農業用溜池
	観測所等		水力発電用溜池
	観測所等		その他の溜池
	観測所等		国有林保安林
	観測所等		法令指定区域
	観測所等		工業用地下水規制区域
	観測所等		建物用地下水規制区域
	観測所等		条例地下水規制区域
	観測所等		土地利用
	観測所等		水田・畑地
	観測所等		畑地かんがい区域
	観測所等		都道府県界
	観測所等		行政界
	観測所等		郡界
	観測所等		町界