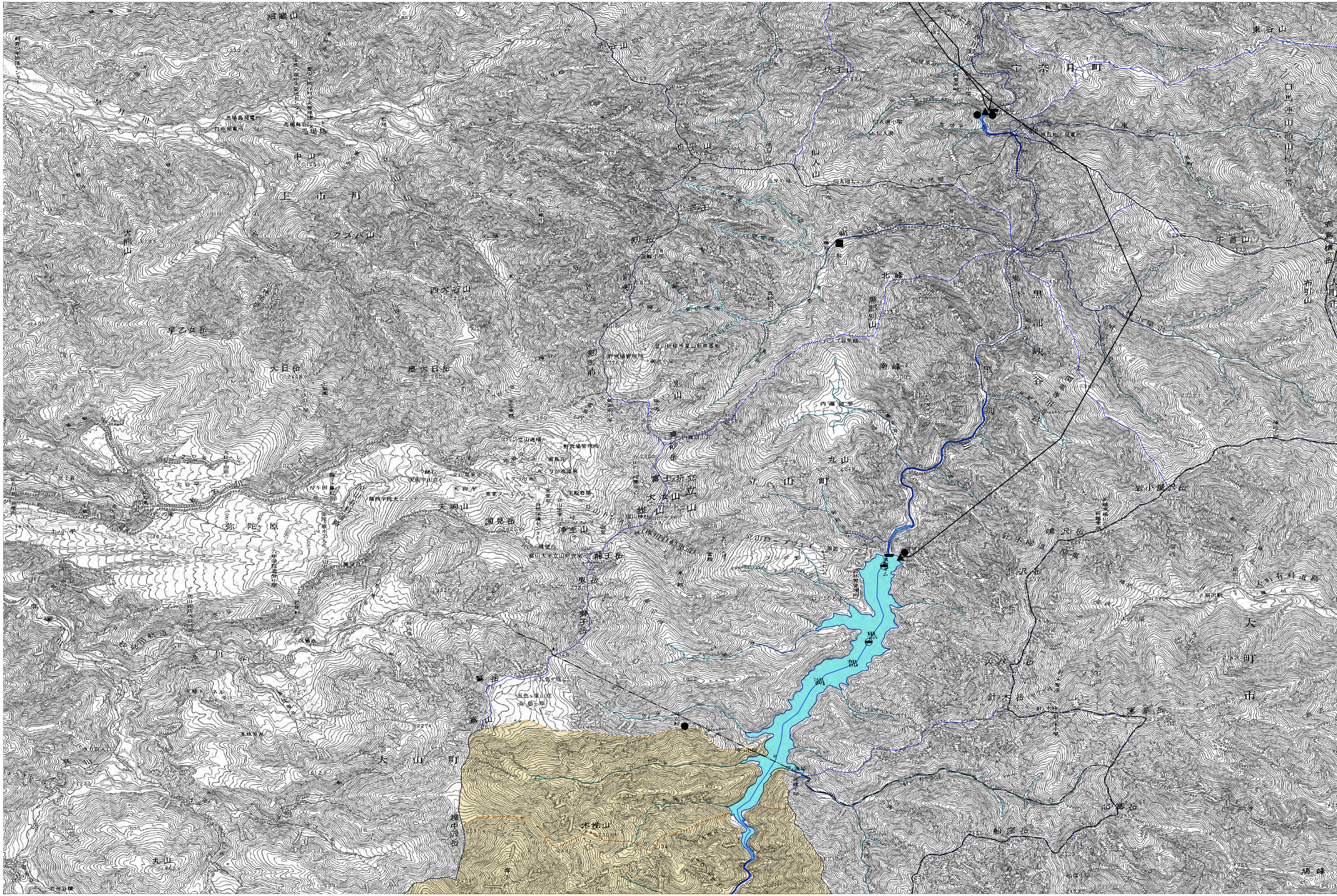


富山東部地域 (黒部川)

5万分の1地形図名: 立山



凡例			
	流域界		ポンプ場(取水・排水)
	河川		取水堰
	一級河川		農業用水関係
	二級河川		湧泉
	その他の河川・水路		井戸
	流域界等		用水路・排水路
	国管理区間		降水量観測所
	海、湖、池等の水部		水位観測所
	降水量観測所		流量観測所
	観測所等		地下水観測所
	観測所		水質調査地点
	観測所		自然取水
	観測所		樋門樋管
	観測所		取水堰
	観測所		水力発電所
	観測所		水路
	観測所		自然排水
	観測所		樋門樋管
	観測所		ポンプ場
	観測所		下水処理場
	観測所		排水路
	観測所		下水処理区域
	観測所		湧泉
	観測所		自然取水
	観測所		樋門樋管
	観測所		ポンプ場
	観測所		取水堰
	観測所		集水渠等
	観測所		多目的施設
	観測所		湧泉
	観測所		井戸
	観測所		浄水場、配水池
	観測所		取水堰
	観測所		集水渠等
	観測所		ダム
	観測所		工業用ダム
	観測所		農業用ダム
	観測所		水力発電ダム
	観測所		多目的ダム
	観測所		洪水調節ダム
	観測所		水道用溜池
	観測所		工業用溜池
	観測所		農業用溜池
	観測所		水力発電用溜池
	観測所		その他の溜池
	観測所		国営林保安林
	観測所		法令指定区域
	観測所		民営林保安林
	観測所		工業用地下水規制区域
	観測所		建物用地下水規制区域
	観測所		条例地下水規制区域
	観測所		土地利用
	観測所		水田・畑地
	観測所		畑地かんがい区域
	観測所		都道府県界
	観測所		行政界
	観測所		郡市界
	観測所		町村界