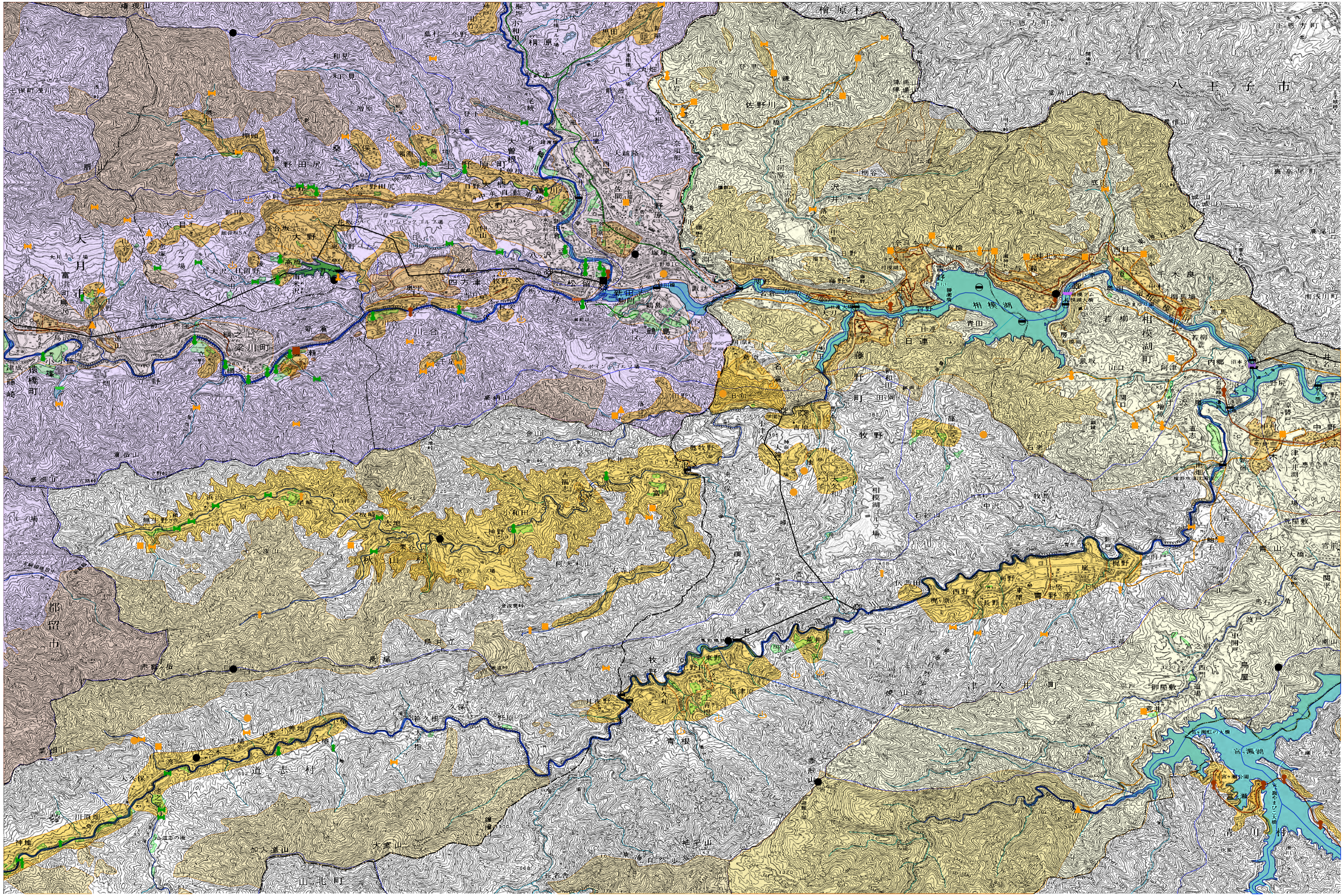


# 相模川地域 (相模川)

5万分の1地形図名: 上野原



## 凡例

	流域界		ポンプ場(取水・排水)
	河川・流域界等		取水堰
	一級河川		農業用集水渠等
	二級河川		集水渠等
	その他の河川・水路		湧泉
	国管理区間		井戸
	海、湖、池等の水部		用水路・排水路
	降水量観測所		自然取水
	観測所等		発電用水関係
	水位観測所		樋門樋管
	流量観測所		取水堰
	地下水観測所		水力発電所
	水質調査地点		水路
	自然取水		自然排水
	樋門樋管		下水道関係
	ポンプ場		樋門樋管
	取水堰		ポンプ場
	集水渠等		下水処理場
	その他の取水施設		排水路
	湧泉		下水処理区域
	井戸		自然取水
	浄水場、配水池		樋門樋管
	用水供給幹線導水路		ポンプ場
	用水供給幹線導水路		取水堰
	上水道水路		多目的施設
	簡易水道水路		多目的施設
	専用水道水路		湧泉
	上水道給水区域		井戸
	簡易水道給水区域		浄水場、配水池
	専用水道給水区域		水路
	自然取水		河道横断の水門
	自然排水		水道用ダム
	樋門樋管(取水)		工業用ダム
	樋門樋管(排水)		農業用ダム
	ポンプ場(取水)		水力発電ダム
	ポンプ場(排水)		多目的ダム
	取水堰		洪水調節ダム
	集水渠等		水道用溜池
	湧泉		工業用溜池
	井戸		農業用溜池
	浄水場、配水池		水力発電用溜池
	水路		その他の溜池
	受益地区		国有林保安林
	自然取水		法令指定区域
	自然排水		民有林保安林
	農業用水関係		工業用地下水規制区域
	樋門樋管(取水)		建物用地下水規制区域
	樋門樋管(排水)		条例地下水規制区域
	樋門樋管(取水・排水)		土地利用
	ポンプ場(取水)		水田・畑地
	ポンプ場(排水)		畑地かんがい区域
			都道府県界
			行政界
			郡界
			町村界